

Metroid

1 Controller-Informationen

2 Spielstart

3 Spielablauf

4 Spielbildschirm

5 Energie

6 Items

7 Passwörter

Grundlegende Steuerung

Bewegen/Morph Ball/Nach oben zielen	+
Springen	A
Angreifen/Bombe legen	B
Pause/Bestätigen	START
Missiles (Raketen) auswählen/ Menü-Navigation	SELECT

2

Spielstart

Um ein neues Spiel zu beginnen, wähle auf dem Titelschirm START aus und drücke START.

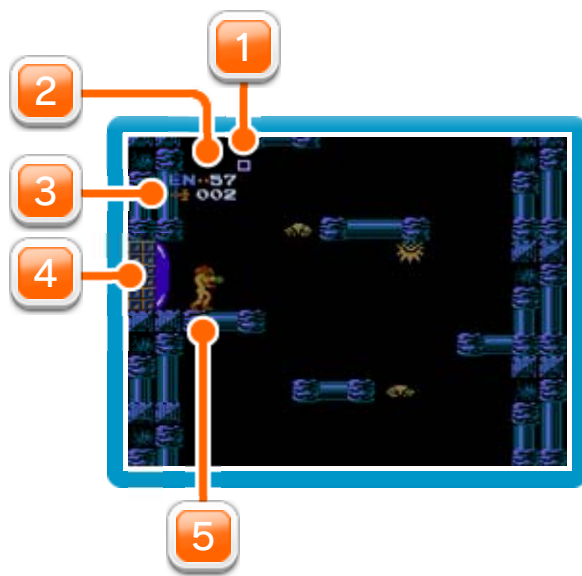


3 Spielablauf

Du übernimmst die Rolle von Samus und deine Aufgabe ist es, den stark befestigten Planeten Zebes zu infiltrieren



und Mother Brain zu zerstören. Setze all deine Fähigkeiten ein, um dich auf deiner Suche nach Mother Brain durch die verschiedenen Gebiete von Zebes zu kämpfen. Halte Ausschau nach versteckten Items, die dich stärker machen. Einige dieser Items verleihen dir neue Fähigkeiten oder Angriffe, mit deren Hilfe du bisher unerreichbare Gebiete von Zebes betreten kannst.



1 Energie-Tank

2 Verbleibende Energie

3 Verbleibende Missiles

4 Tor

5 Samus

● Torfarben

Blau	Diese Tore öffnen sich, nachdem du sie mit dem Beam (Strahl) getroffen hast.
Rot	Diese Tore öffnen sich, nachdem du sie mit fünf Missiles getroffen hast.

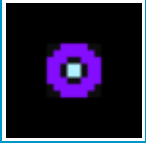
◆ Für einige Tore sind zehn statt fünf Missiles erforderlich.

Wenn du von einem Gegner oder einem gegnerischen Angriff getroffen wirst oder bestimmten Hindernissen nicht



ausweichst, nimmst du Schaden und deine Energie verringert sich. Fällt deine Energie auf null, wird einer deiner Energie-Tanks aufgebraucht. Wenn du all deine Energie verloren und keinen Energie-Tank mehr übrig hast, heißt es Game Over.

- ◆ Auf deiner Mission wirst du zusätzliche Energie-Tanks finden.



Energiekapsel

Stellt einen Teil von Samus' Energie wieder her.



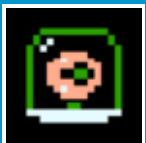
Missiles (Munition)

Erhöht deinen Bestand an Missiles um zwei.



Morph Ball

Drücke \oplus , um dich in einen Ball zu verwandeln. So kannst du enge Gänge erkunden.



Bomben

Lässt dich in der Morph Ball-Gestalt mit **B** Bomben legen.



Energie-Tank

Füllt deine Energie wieder auf und erhöht die Anzahl deiner Energie-Tanks um eins.



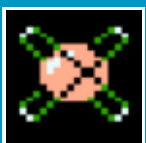
Missile

Erlaubt den Einsatz durchschlagskräftiger Missiles und erhöht deren Anzahl jeweils um fünf. Wechsele mithilfe von SELECT die Waffe und feuere mit **B** eine Missile ab.



Jump Boots (Sprung-Stiefel)

Diese Stiefel lassen dich höher springen.




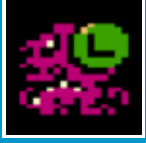
Varia Suit (Varia-Anzug)

Erhöht deine Widerstandskraft und halbiert den Schaden gegnerischer Angriffe. Außerdem ermöglicht er dir den Zugang zu extrem heißen Gebieten.



Screw Attack (Schrauben-Angriff)

Halte  gedrückt und führe mit **A** eine Screw Attack aus. Triffst du einen Gegner mit diesem Angriff, nimmt er Schaden.



Long Beam (Langer Strahl)

Erhöht die Reichweite deiner Waffe.



Ice Beam (Eis-Strahl)

Friert Gegner für kurze Zeit ein.



Wave Beam (Wellen-Strahl)

Dieser Beam bewegt sich wellenförmig.

Dieses Spiel verwendet Passwörter, mit deren Hilfe du dein Abenteuer fortsetzen kannst. Im Falle eines Game



Over erhältst du ein Passwort, mit dem du ein Spiel fortsetzen und dabei deinen Fortschritt und deine Fähigkeiten behalten kannst. Verwende \oplus , um den Cursor über den Passwort-Bildschirm zu bewegen und gib mit **A** Zeichen ein. Wenn du einen Fehler machst, drücke **B**, um den Cursor eine Stelle zurückzubewegen. Ist das Passwort vollständig, drücke **START**, um die Eingabe abzuschließen.