

BLADE RUNNER™



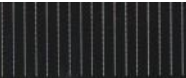
HANDBUCH

INHALT

| | |
|----------------------------|----|
| SETUP | 5 |
| DIE SPIELWELT | 6 |
| SO KOMMEN SIE DURCHS SPIEL | 7 |
| CHARAKTERE | 9 |
| KIA | 11 |
| OPTIONEN | 15 |
| SPINNER | 17 |
| ESPER | 18 |
| DAS POLIZEI-HAUPTQUARTIER | 19 |
| DER ZENTRALCOMPUTER | 19 |
| DAS LABOR | 19 |
| DAS KAMPFTRAINING | 21 |
| MCCOYS APPARTEMENT | 22 |
| VOIGT-KAMPEF | 23 |
| ERFOLGREICHE MISSIONEN | 25 |
| BEI PROBLEMEN | 26 |
| TECHNISCHE UNTERSTÜTZUNG | 29 |
| GARANTIE | 32 |








EPILEPSIE-WARNUNG

BEI EINEM SEHR KLEINEN PROZENTSATZ VON PERSONEN KANN ES ZU EPILEPTISCHEN ANFÄLLEN KOMMEN, WENN SIE SICH BESTIMMTEN LICHTFREQUENZEN UND FLACKERNDEN LICHTQUELLEN AUSSETZEN. BESTIMMTE LICHTFREQUENZEN IN FERNSEHBILDSCHIRM-HINTERGRÜNDE ODER BEI COMPUTERSPIELEN KÖNNEN BEI DIESEN PERSONEN EINEN EPILEPTISCHEN ANFALL HERVORRUFEN. BESTIMMTE UMSTÄNDE KÖNNEN BISHER UNERKANNTE EPILEPTISCHE SYMPTOME BEI PERSONEN, DIE BISHER KEINE EPILEPTISCHE VORGESCHICHTE HATTEN, HERVORRUFEN. BEFRAGEN SIE IHREN ARZT VOR DEM SPIELEN, WENN SIE ODER EINES IHRER FAMILIENMITGLIEDER UNTER EPILEPSIE LEIDEN. BRECHEN SIE DAS SPIEL SOFORT AB UND SUCHEN SIE VOR ERNEUTEM SPIELBEGINN EINEN ARZT AUF, WENN SIE EINES DER FOLGENDEN SYMPTOME WÄHREND DEM SPIELEN BEI SICH FESTSTELLEN: BENOMMENHEIT, SEHSTÖRUNGEN, AUGEN- ODER MUSKELZUCKUNGEN, BEWÜSSTSEINSTÖRUNGEN, ORIENTIERUNGSVERLUST, UNFREIWILLIGE BEWEGUNGEN ODER KRÄMPFE.



WICHTIG! BITTE LESEN SIE DIE FOLGENDEN INFORMATIONEN, BEVOR SIE DIRECTX 5.0 AUF IHREM RECHNER INSTALLIEREN.

ALS ERSTES IST ES SICHER SINNVOLL, DASS SIE EIN WENIG INFORMATION DARÜBER ERHALTEN, WAS DIRECTX IST ...

DIE DIRECTX-TECHNOLOGIE IST VON MICROSOFT FÜR DIE BENUTZUNG UNTER WINDOWS 95 / NT ENTWICKELT WORDEN. DURCH SIE KÖNNEN PRODUKTE, DIE SPEZIELL FÜR WINDOWS 95 UND DIRECTX ENTWICKELT WORDEN SIND, SEHR DIREKTEN ZUGRIFF AUF DIE HARDWARE EINES COMPUTER HABEN. DAS HAT GERADE FÜR SPIELE VIELE VORTEILE, DA SIE HIERDURCH BESCHLEUNIGT WERDEN UND DIE GRAFIKEN WEIT WENIGER RUCKELN.

DAMIT DIRECTX 5.0 RICHTIG FUNKTIONIEREN KANN, MÜSSEN SIE SICHERSTELLEN, DASS AUF IHREM SYSTEM DIRECTX 5.0-KOMPATIBLE TREIBER INSTALLIERT SIND.

ACHTUNG WINDOWS NT-BENUTZER! DIRECTX 5.0 IST AUSSCHLIEßLICH FÜR WINDOWS 95 ENTWICKELT WORDEN. FÜR WINDOWS NT GIBT ES EINEN EIGENEN SATZ DIRECTX-TREIBER. SOLLTEN SIE MIT DIRECTX PROBLEME HABEN, WENDEN SIE SICH BITTE AN MICROSOFT, UM EIN SERVICE-PACK MIT UPDATES FÜR IHRE TREIBER ZU ERHALTEN.

UM ZU ÜBERPRÜFEN, OB IHR SYSTEM VOLL KOMPATIBEL IST, FOLGEN SIE DIESEN EINFACHEN ANWEISUNGEN:

KLICKEN SIE DEN START-BUTTON AN. WÄHLEN SIE NUN SUCHEN, DANACH DATEIEN/ORDNER. GEBEN SIE IN DAS TEXTFELD DXSETUP.EXE EIN UND WÄHLEN SIE ALS LAUFWERK, DAS DURCHSUCHT WERDEN SOLL. IHR CD-ROM-LAUFWERK - MIT EINGELEGERTER BLADE RUNNER-CD, VERSTEHT SICH. KLICKEN SIE NUN DEN SUCHEN-BUTTON. WAR DIE SUCHE ERFOLGREICH, DOPPELKLICKEN SIE AUF DAS DXSETUP.EXE-ICON. NUN ERSCHEINT EIN FENSTER MIT EINER LISTE VON TREIBERN (IHRES SYSTEMS), DIE VON DIRECTX UNTERSTÜTZT WERDEN.

SOLLTE BEI EINER-DER KOMPONENTEN NICHT "CERTIFIED" (AUTHENTIFIZIERT) STEHEN, ERHALTEN SIE DAFÜR EINIGE ERKLÄRUNGEN:

DIE VERSION DES DIRECTX-TREIBERS AUF IHREM SYSTEM WURDE VOM HERSTELLER EINER KOMPONENTE DELIEFERT. SOLCHE TREIBER SIND DURCHAUS NICHT "CERTIFIED", SOLLTEN ABER OHNE SCHWIERIGKEITEN AUCH UNTER DIRECTX 5.0 FUNKTIONIEREN.

DER TREIBER IST NICHT "CERTIFIED" UND HAT AUCH KEINE

SERIENNUMMER. JETZT GIBT ES WAHRSCHEINLICH PROBLEME. WIR EMPFEHLEN IHNEN, SICH AN DEN HERSTELLER DER JEWEILIGEN KOMPONENTE ZU WENDEN, UM VON IHM DIE NEUESTEN DIRECTX 5.0-KOMPATIBLEN TREIBER FÜR IHRE KARTE ZU ERHALTEN.

HAT DER TREIBER EINE VERSIONSNUMMER, IST ABER NICHT "CERTIFIED", WURDE DIESER TREIBER NICHT MIT DER AKTUELLEN VERSION VON DIRECTX INSTALLIERT, SOLLTE ABER ZU DIRECTX 5.0 KOMPATIBEL SEIN.

IN SOLCHEN FÄLLEN KÖNNEN SIE DIE MIT BLADE RUNNER DELIEFERTE VERSION INSTALLIEREN ODER SICH AN DEN HERSTELLER DER HARDWARE-KOMPONENTE WENDEN.

FINDEN SIE IRGENDWO DIE MELDUNG "NO HARDWARE SUPPORT" (KEINE HARDWARE-UNTERSTÜTZUNG), SO WIRD DIESER TREIBER NICHT VON DIRECTX 5.0 UNTERSTÜTZT. DAS PROGRAMM WIRD HÖCHSTWAHRSCHENLICH NICHT LAUFEN. SOLLTE BLADE RUNNER DENNOCH LAUFEN, WIRD ES VERMUTLICH SEHR LANGSAM ODER FEHLERHAFT SEIN. IN SOLCHEN FÄLLEN EMPFEHLEN WIR IHNEN DRINGEND, SICH AN DEN HERSTELLER DER BETROFFENEN HARDWARE ZU WENDEN UND VON IHM DIE AKTUELLE TREIBER FÜR DIE KOMPONENTE ZU BEZIEHEN.

HINWEIS: DIE MEISTEN DIRECTX-FEHLER TRETEN IM ZUSAMMENHANG MIT GRAFIK- UND SOUNDKARTEN AUF. BITTE STELLEN SIE BESONDERS HIER SICHER, DASS AUF IHREM SYSTEM DIRECTX 5.0-KOMPATIBLE TREIBER INSTALLIERT SIND.

SOLLTEN BEI IHNEN DURCH DIE BENUTZUNG VON DIRECTX 5.0 PROBLEME AUFTRETEN, KÖNNEN SIE IHRE ALTEN TREIBER IM DIRECTX-SETUP ZURÜCKINSTALLIEREN LASSEN.

WENN SIE NOCH NIE EINE VERSION VON DIRECTX AUF IHREM RECHNER INSTALLIERT HATTEN, -KANN ES VORKOMMEN, DASS SIE EINE MELDUNG ERHALTEN, IN DER SIE GEBETEN WERDEN, IHRE ALTEN TREIBER DURCH DIE DER DIRECTX 5.0-INSTALLATION ZU ERSETZEN. WIR RÄTEN IHNEN DAZU, DIES NUR ZU TUN, WENN SIE SICHER SIND, DASS IHRE EXISTIERENDEN TREIBER NICHT DIRECTX 5.0-KOMPATIBEL SIND. WENN SIE SICH DESSEN NICHT SICHER SIND, WENDEN SIE SICH BITTE AN DEN/DIE HERSTELLER DER BETROFFENEN KOMPONENTE/N.

SETUP

LEGEN SIE CD1 IN IHR CD-ROM-LAUFWERK. BLADE RUNNER NUTZT DAS AUTOPLAY-FEATURE VON WINDOWS ZUM AUTOMATISCHEN STARTEN DER INSTALLATIONS SOFTWARE.

SOLLTE DAS AUTOPLAY-FEATURE AUF IHREM RECHNER NICHT AKTIV SEIN, OFFNEN SIE IHREN ARBEITSPLATZ, DANN IHR CD-ROM-LAUFWERK UND STARTEN SIE DAS PROGRAMM AUTORUN.EXE.

WAHLEN SIE DIE OPTION ZUM INSTALLIEREN. DADURCH LADEN SIE DAS SETUP-PROGRAMM. BEANTWORTEN SIE DIE GESTELLTEN FRAGEN UND FOLGEN SIE DEN ANWEISUNGEN AUF DEM BILDSCHIRM. SIE HABEN SIEBEN MÖGLICHE EINSTELLUNGEN, WAS DIE MENGE AN DATEN ANGEHT, DIE AUF IHREN RECHNER KOPIERT WERDEN KÖNNEN. JE NACHDEM BENÖTIGEN SIE FÜR DIE INSTALLATION MÖGLICHERWEISE ALLE VIER CDS. WIEVIEL PLATZ JEDE EINZELNE DIESER INSTALLATIONSARTEN AUF IHRER FESTPLATTE BENÖTIGT, WIRD RECHTS ANGEZEIGT.

WENN SIE WAHREND DES SETUP AUCH NEUE DIRECTX-TREIBER INSTALLIERT HABEN, STARTEN SIE IHR SYSTEM NEU, SOBALD DIE INSTALLATION ABGESCHLOSSEN IST.



DIE SPIELWELT



Replikant \ ['repli'kant] Siehe auch Roboter (antik); Androide (ungbr.): Nexus (generisch): Künstlicher Mensch, stärker und beweglicher, mit Haut-/Fleisch-Kulturen, auch: Rep, Haut-Job (Slang): Einsatz ausschließlich auf anderen Planeten; Kampf, gefährliche Forschungsunternehmen, bes. i .d. Erforschung anderer Planeten für Kolonien. Auf der Erde verboten. Spezifikationen und Anzahl geheim. *Neues Amerikanisches Wörterbuch. Copyright (c) 2016.*

WILLKOMMEN IM LOS ANGELES DES JAHRES 2019. DAS LEBEN AUF DER ERDE HAT SICH DRASTISCH VERÄNDERT. DIE KNORRIGEN GEBÄUDE DER GESCHÄFTSVIERTEL VON LOS ANGELES SIND IN DIE NEBEL UND SCHATTEN DER UNGEWISSEIT GEHÜLT.

DIE KOLONISIERUNG FREMDER WELTEN IST WIRKLICHKEIT. REPLIKANTEN SIND BEI TODESSTRAFE AUF DER ERDE VERBOTEN. ALS MITGLIED EINER POLIZEI-SONDEREINHEIT SIND IHRE BEFEHLE, ILLEGAL AUF DER ERDE BEFINDLICHE REPLIKANTEN ZU FINDEN UND ZU TOTEN.

MAN NENNT ES NICHT EXEKUTION

MAN NENNT ES AUS DEM VERKEHR ZIEHEN.

SIE SIND RAY MCCOY, BLADE RUNNER, ANFÄNGER. GEWÖHNLICH HABEN SIE ES MIT EISKALTEN SPUREN UND BESCHWERDEN VON ANWOHNERN ZU TUN. EINE FLUT VON REPLIKANTEN-ORTUNGEN FÜHRTE DAZU, DAß IHRE NEUEN VORGESETZTEN IHNEN DIE ERMITTLUNGEN IN EINEM AUFFALLEND GRAUSAMEN TIERMORD ÜBERTRAGEN HABEN. KAUM JEMAND IM JAHRE 2019 KAME AUF DIE IDEE, EINES DER WERTVOLLEN LETZTEN ECHTEN TIERE ZU ERMORDEN.

REPLIKANTEN KÖNNEN IM SPIEL SEIN.



SIE KÖNNEN McCoy DAS GANZE SPIEL HINDURCH MIT DER MAUS STEUERN. KLICKEN SIE EINEN GEGENSTAND AN, UM IHN ZU UNTERSUCHEN, KLICKEN SIE LEUTE AN, UM SICH MIT IHNEN ZU UNTERHALTEN, KLICKEN SIE EIN SPINNER-POLIZEIFAHRZEUG ODER EINEN AUSGANG AN, UM EINEN ORT ZU VERLASSEN.

SO KOMMEN SIE DURCHS SPIEL

IM SPIEL GIBT ES VIER GRUNDLEGENDE MAUSZEIGER, DIE ANZEIGEN, WAS McCoy TUN KANN:



MIT DIESEM MAUSZEIGER BEWEGEN SIE McCoy DURCH DIE VERSCHIEDENEN LOCATIONS.



LINKS-KLICKEN SIE MIT DIESEM MAUSZEIGER AUF DEN BODEN, UND McCoy WIRD SICH AN DIESE STELLE BEGEBEN. WENN SIE MEHRFACH KLICKEN, WIRD SICH McCoy UMSO MEHR BEEILEN, UM DORTHIN ZU GELANGEN.

DER ANIMIERTE GRÜNE MAUSZEIGER ZEIGT AN, DASS McCoy ETWAS MIT EINEM GEGENSTAND ANFANGEN KANN. KLICKEN SIE AUF EINE ANDERE FIGUR IM SPIEL, UND McCoy BEGINNT MIT IHR EINE UNTERHALTUNG. DRÜCKEN SIE HIERBEI DIE ENTER-TASTE, UM BEREITS GEHÖRTE ZU ÜBERSPRINGEN. WENN SIE EINEN GEGENSTAND ANKLICKEN, WIRD McCoy IHN UNTERSUCHEN. KLICKEN SIE McCoy AN, UND SIE GREIFEN AUF DEN KIA (KOMM-INTERKONNEKTDATEN-ASSISTENT) UND DAS OPTIONSMENÜ ZU.



WIRD DER MAUSZEIGER ÜBER EINEN AUSGANG GESTELLT, Z.B. DEN BILDRAND ODER EINEN SPINNER, SO ERSCHEINT DIESER ANIMIERTE BLAUE MAUSZEIGER. ER BEWEGT SICH DABEI IN DIE RICHTUNG, IN DIE SIE EINEN ORT VERLASSEN KÖNNEN. KLICKEN SIE NUN, UND MCCOY WIRD SICH ZU DEM AUSGANG BEGEBEN.



WENN SIE AUF MCCOY RECHTS-KLICKEN ODER DIE LEERTASTE DRÜCKEN, VERSETZEN SIE IHN IN KAMPFBEREITSCHAFT. ER WIRD SEINE WAFFE ZIEHEN. DER MAUSZEIGER VERWANDELT SICH IN EIN FADENKREUZ. DAS GRAUE FADENKREUZ FARBT SICH ROT UND DREHT SICH, WENN ES SICH ÜBER EINEM ZIEL BEFINDET, AUF DAS MCCOY SCHIEßEN KANN. WENN SIE NUN LINKS-KLICKEN, WIRD MCCOY FEUERN.

GRÜNDLICHE UNTERSUCHUNGEN ERWEITERN IHR WISSEN UND FÜHREN DAZU, DAß SIE WEITERE TEILE DER SPIELWELT ERFORSCHEN KÖNNEN.

CHARAKTERE

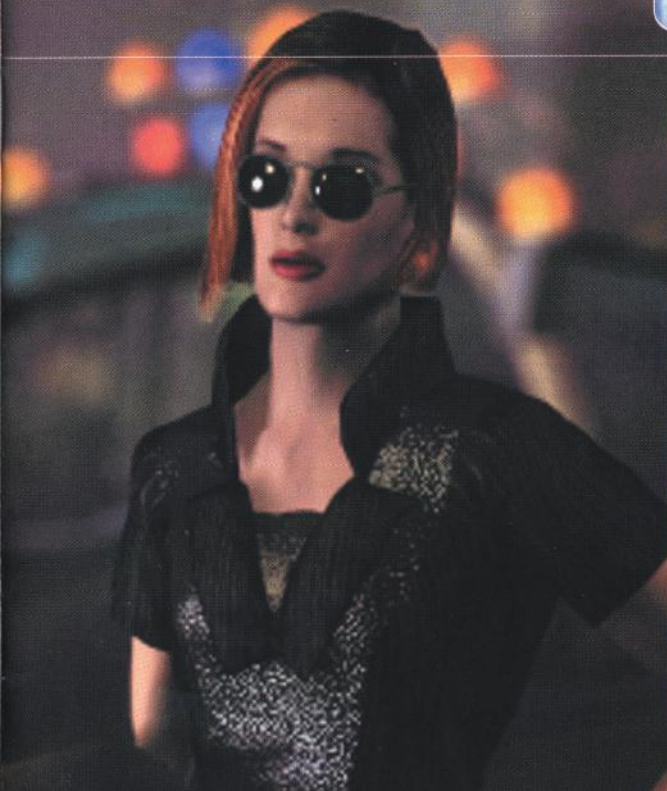
ES GIBT ÜBER 70 CHARAKTERE IM SPIEL. JEDER EINZELNE VON IHNEN VERFÜGT ÜBER SEINE EIGENE KÜNSTLICHE-INTELLIGENZ (KI) UND VERFOLGT IN JEDEM NEUEN SPIEL ETWAS ANDERE ZIELE. SIE BEWEGEN SICH FREI DURCH DIE SPIELWELT UND TAUSCHEN INFORMATIONEN DARÜBER AUS, WAS SIE GESEHEN HABEN, WAS SIE ZU TUN GEDANKEN UND WEN SIE ALS FREUND ODER FEIND ANSEHEN. DER VERDÄCHTIGE, DEN SIE SUCHEN, KANN SICH ÜBERALL BEFINDEN. WENN SIE IHN FINDEN, WILL ER VIELLEICHT REDEN, VIELLEICHT ABER AUCH LIEBER SCHIEßEN.



DA DIE ANDEREN CHARAKTERE IHR EIGENLEBEN HABEN, FINDEN SIE UNTER UMSTÄNDEN INFORMATIONEN, DIE SIE ÜBERSEHEN. DOCH KEINE ANGST, ÜBERSEHENE HINWEISE KÖNNEN SIE OFTMALS NACHTRÄGLICH IM COMPUTER DES HAUPTQUARTIERS FINDEN ODER VON ANDEREN PERSONEN ERHALTEN.

LASSEN SIE ALL IHRE ERWARTUNGEN DAHEIM. WENN SIE EINEN ZETTEL LESEN, EINEN VERDÄCHTIGEN BEFRAGEN ODER AUF EINEN FLÜCHTENDEN SCHIEßEN, VERÄNDERT SICH DER VERLAUF DER HANDLUNG UND FÜHRT SIE IN UNERWARTETE RICHTUNGEN.

SPIELEN IN ECHTZEIT BEDEUTET, DAB SIE NIEMALS DASSELBE SPIEL ZWEIMAL SPIELEN WERDEN, UND DAB ES BIS ZUM ENDE IMMER WIEDER NEUE ÜBERRASCHUNGEN GIBT.



KIA

(KOMM-INTERKONNEKTDATEN-ASSISTENT)

DIESER STANDARD-POLIZEICOMPUTER FÜR DEN FELDEINSATZ IST DER KOMM-INTERKONNEKTDATEN-ASSISTENT. ER SAMMELT FAKTEN, ORGANISIERT SIE UND STELLT VERBINDUNGEN ZWISCHEN IHNEN HER. DAS KIA-INTERFACE KANN ZUDEM DAFÜR BENUTZT WERDEN, EINSTELLUNGEN AM SPIEL VORZUNEHMEN, DIE ONLINE-HILFE AUFRUFEN, SPIELSTÄNDE ZU LADEN UND ZU SPEICHERN, UND DAS SPIEL ZU VERLASSEN. ÜBER DIESE FUNKTIONEN ERFAHREN SIE MEHR BEI DEN EINSTELLUNGEN IM NÄCHSTEN ABSCHNITT.

GREIFEN SIE AUF DEN KIA ZU, INDEM SIE AUF MCCOY KLIKEN ODER DIE TAB-TASTE DRÜCKEN. OBEN IM BILD SEHEN SIE EINE REIHE BLAUER BUTTONS. DIE ERSTEN DREI BUTTONS RUFEN DIE TATORT-, DIE VERDÄCHTIGEN- UND HINWEIS-MENÜS AUF, DIE WEITER UNTEN BESCHRIEBEN WERDEN. DER KIA ZEICHNET DABEI AUF, WELCHE DER MENÜS SIE AUFRUFEN. DER VIERTE UND FÜNFTE BUTTON BRINGEN SIE IN DER LISTE VORAN UND ZURÜCK, ÄHNLICH DEN FORWARD- UND BACK-BUTTONS IN EINEM WEB-BROWSER. DER SECHSTE BUTTON BEENDET DEN ZUGRIFF AUF DEN KIA UND BRINGT SIE ZURÜCK INS SPIEL.



DAS TATORT-MENÜ IN DIESEM MENÜ WIRD EIN TATORT GEMEINSAM MIT ALLEN BEKANNTEN VERDÄCHTIGEN UND HINWEISEN GEZEIGT. BENUTZEN SIE DIE PFEIL-TASTEN RECHTS VOM NAMEN EINES TATORTS, UM ZWISCHEN DEN VERSCHIEDENEN TATORTEN UMZUSCHALTEN. DIE VERSCHIEDENEN VERDÄCHTIGEN KÖNNEN SIE SICH MIT HILFE DER BUTTONS UNTERHALB DES BEREICHS MIT DEN PHOTOS DER

VERDÄCHTIGEN ANSEHEN. KLICKEN SIE DAS BILD EINES/R VERDÄCHTIGEN AN, UM INS VERDÄCHTIGEN-MENÜ ZU SPRINGEN. DIE ZUGEHÖRIGEN HINWEISE FINDEN SIE RECHTS. KLICKEN SIE EINEN HINWEIS AN, UM SICH DIE IN IHM ENTHALTENEN INFORMATIONEN ERNEUT ANZUSEHEN.



DAS VERDÄCHTIGEN-MENÜ HIER WERDEN SÄMTLICHE VERFÜGBAREN INFORMATIONEN ÜBER EINEN VERDÄCHTIGEN ANGEZEIGT. OBEN IM BILD IST DER NAME DES/R VERDÄCHTIGEN. UNTER DEM NAMEN SEHEN SIE DAS BESTE VERFÜGBARE BILD EINES VERDÄCHTIGEN, EINE LISTE DER TATORTE, MIT DENEN ER/SIE IN VERBINDUNG STEHT, SOWIE EINE LISTE DER ZUGEHÖRIGEN HINWEISE. KLICKEN SIE AUF DEN NAMEN EINES TATORTS, UM INS TATORT-MENÜ ZU SPRINGEN.

JEDER HINWEIS WIRD VOM KIA IN EINE VON VIER VERSCHIEDENEN KATEGORIEN EINGETEILT: AUFENTHALTSORT, M.O., REPLIKANT UND NICHT-REPLIKANT. SOLLTE EIN HINWEIS NICHT IN DIESE KATEGORIEN PASSEN, SO WIRD ER IN DIE "ANDERE"-KATEGORIE EINGEORDNET.

EIN HINWEIS BZGL. EINES AUFENTHALTSORTES SAGT AUS, WO SICH EIN VERDÄCHTIGER MÖGLICHERWEISE AUFHÄLT ODER AUFHIELT. EIN HINWEIS BZGL. DES M.O. (= MODUS OPERANDI; VORGEHENSWEISE) SAGT ETWAS DARÜBER AUS, WIE EIN VERDÄCHTIGER VORGEHT ODER WAS ER WDMÖGLICH PLANT.



EIN "REPLIKANT"-HINWEIS BEZIEHT SICH DARAUF, DASS EIN VERDÄCHTIGER MÖGLICHERWEISE EIN REPLIKANT IST. "NICHT-REPLIKANT"-HINWEISE BEZIEHEN SICH FOLGLICH DARAUF, DASS EIN VERDÄCHTIGER KEIN REPLIKANT IST. FÜR JEDE KATEGORIE GIBT ES EINE MARKIERUNGSBOX, DIE DARÜBER ENTSCHEIDET, OB SIE IN DER LISTE RECHTS ANGEZEIGT WIRD ODER NICHT.



DAS HINWEIS-MENU HIER SEHEN SIE ALLE HINWEISE, DIE SIE BISHER GEFUNDEN HABEN. MCCOY GIBT ALLE ARTEN VON INFORMATIONEN IN DEN KIA EIN - VIELE DIESER INFORMATIONEN STEHEN NICHT DIREKT MIT DEN TATORTEN ODER



VERDÄCHTIGEN IN VERBINDUNG. ALL DIESE DINGE FINDEN SIE NUR IM HINWEIS-MENU. LINKS SEHEN SIE EINE REIHE VON FILTERN, DIE SIE AUF DIE HINWEIS-LISTE ANWENDEN KÖNNEN. WENN SIE DEN MAUSZEIGER ÜBER EINEN HINWEIS IN DER LISTE STELLEN, ERSCHEINEN UNTEN IM BILD INFORMATIONEN ÜBER IHN.

NEUE HINWEISE WERDEN DURCH EINEN BLINKENDEN PFEIL GEKENNZEICHNET. WENN SIE SICH EINEN HINWEIS IM KIA ANGESEHEN HABEN, VERSCHWINDET DER PFEIL. DADURCH KÖNNEN SIE NEUE INFORMATIONEN PROBLEMLOS VON ALTEN TRENNEN.

ES GIBT ZWEI WEITERE INFORMATIONEN, DIE DER KIA FÜR SIE BEREITHALT. DIE ERSTE IST DAS McCOY VERFÜGBARE GELD IN CHINYEN. DIE ANZEIGE HIERFÜR FINDEN SIE IN EINEM KLEINEN FENSTER RECHTS IM BILD. McCOY WIRD DAFÜR BEZAHLT, DASS ER REPLIKANTEN AUS DEM VERKEHR ZIEHT. VON ZEIT ZU ZEIT WERDEN SICH MOGLICHKEITEN AUFTUN, GELD AUSZUGEBEN.

DIE ZWEITE INFORMATION IST McCOYS RESTLICHE MUNITION. UNTEN IM BILD BEFINDET SICH EIN PATRONEN-ICON. BEWEGEN SIE DEN MAUSZEIGER ÜBER DIESEN, UND ES WIRD ANGEZEIGT, WIEVIEL MUNITION McCOY NOCH HAT. IM VERLAUF DES SPIELS WIRD McCOY WEITERE ARTEN VON MUNITION FINDEN. IST DIES DER FALL, KOMMEN WEITERE PATRONEN-ICONS ZUM ERSTEN HINZU. KLICKEN SIE EIN PATRONEN-ICON AN, UM DIESE ART VON MUNITION ZU LADEN.

OPTIONEN



UM INS OPTIONSMENÜ ZU GELANGEN, KLIKEN SIE DEN OPT-BUTTON OBEN LINKS VOM KIA AUS ODER DRUCKEN SIE DIE ESC-TASTE. NUN WIRD DIE REIHE AUS SECHS BLAUEN BUTTONS GEGEN EINE REIHE VON GELBER BUTTONS AUSGETAUSCHT.

VON LINKS NACH RECHTS FINDEN SICH HIER: EINSTELLUNGEN, HILFE, SPEICHERN, LADEN/NEUES SPIEL, BEENDEN UND WEITER. IN DER HILFE FINDEN SIE EINIGE GRUNDLEGENDE DINGE ZUM SPIEL, DIE BEENDEN-FUNKTION BRINGT SIE ZU WINDOWS ZURÜCK.

DIE WEITER-FUNKTION BRINGT SIE WIEDER INS SPIEL. DIE FUNKTIONEN EINSTELLUNGEN, SPEICHERN UND LADEN SIND IM FOLGENDEN ERKLÄRT.



EINSTELLUNGEN

STELLEN SIE DIE GEWÜNSCHTEN LAUTSTÄRKEN FÜR MUSIK, SOUNDEFFEKTE, HINTERGRUNDGERÄUSCHE UND SPRACHE EIN, INDEM SIE DIE JEWEILIGEN REGLER VERSTELLEN. ZUDEM KÖNNEN SIE DIE HELLGKEIT DES BILDES EINSTELLEN, INDEM SIE DEN GAMMAKORREKTUR-REGLER VERSTELLEN.

UNTER DEN REGLERN BEFINDEN SICH FÜNF BUTTONS, DIE BESTIMMEN, WIE MIT DEN WAHLMÖGLICHKEITEN IN GESPRÄCHEN UMGEGANGEN WIRD. IN ETLICHEN GESPRÄCHEN WIRD MCCOY DIE WAHL HABEN, UNTERSCHIEDLICHE DINGE ZU SAGEN.



Z.B. KANN ER EINEN VERDÄCHTIGEN LAUFENLASSEN ODER FESTNEHMEN. WÄHLEN SIE EINEN DER ERSTEN VIER BUTTONS, UND MCCOY IST IM AUTOMATISCHEN GESPRACHSMODUS. ER WAHLT SEINE ANTWORTEN SELBER - GEMÄß SEINER EINSTELLUNG. DIESE KÖNNEN SIE FESTLEGEN. SIE HABEN DIE WAHL AUS HÖFLICH, NORMAL, GROB UND ZUFÄLLIG. DER FÜNFTE BUTTON (MANUELLE GESPRACHSFÜHRUNG) FÜHRT DAZU, DAB BEI JEDER AUSWAHL EIN MENÜ EINGEBLENDET WIRD, AUS DEM SIE WÄHLEN KÖNNEN, WAS MCCOY SAGEN SOLL.

SPEICHERN

UM IHREN SPIELSTAND ZU SPEICHERN, GEBEN SIE IHM EINEN NAMEN UND KLIKEN SIE DEN SPEICHERN-BUTTON AN. WENN SIE EINEN ALTEN SPIELSTAND ÜBERSCHREIBEN MOCHTEN, KLIKEN SIE IHN IN DER LISTE AN, BEVOR SIE DEN NEUEN NAMEN EINGEBEN.

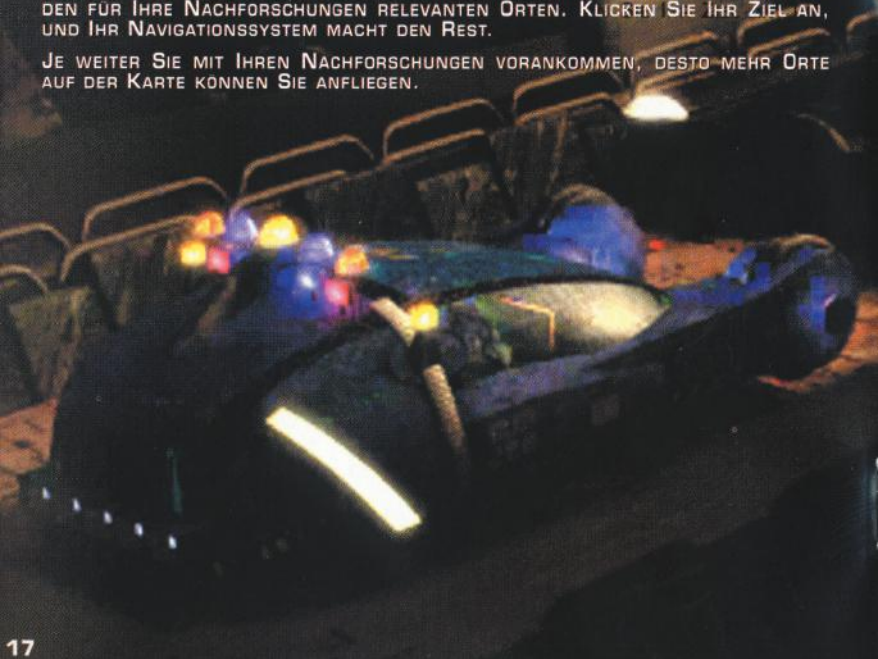
LADEN/NEUES SPIEL

KLIKEN SIE DEN SPIELSTAND AN, DEN SIE LADEN MOCHTEN ODER WÄHLEN SIE FÜR EIN NEUES SPIEL DEN SCHWIERIGKEITSGRAD (EINFACH, MITTEL, SCHWIERIG). DER SCHWIERIGKEITSGRAD LEGT FEST, WIE WIDERSTANDSFÄHIG IHRE GEGNER UND SIE SIND, SOWIE WIEVIEL GELD UND WIEVIEL MUNITION SIE ZUR VERFÜGUNG HABEN.

SPINNER

BLADE RUNNER HABEN JEWELS EINEN SPINNER ZUR VERFÜGUNG, MIT DEM SIE DURCH DIE STADT FLIEGEN KÖNNEN. STEIGEN SIE IN DEN SPINNER, INDEM SIE IHN MIT DEM BLAUEN MAUSZEIGER ANKLICKEN. IM INNEREN SEHEN SIE EINE KARTE DER STADT MIT DEN FÜR IHRE NACHFORSCHUNGEN RELEVANTEN ORTEN. KLICKEN SIE IHR ZIEL AN, UND IHR NAVIGATIONSSYSTEM MACHT DEN REST.

JE WEITER SIE MIT IHREN NACHFORSCHUNGEN VORANKOMMEN, DESTO MEHR ORTE AUF DER KARTE KÖNNEN SIE ANFLIEGEN.



ESPER



DER **ESPER** IST EIN ANALYSEGERÄT FÜR PHOTOGRAPHIEN, DAS ES ERLAUBT, EIN BILD AUF DER SUCHE NACH HINWEISEN GENAUESTENS UNTER DIE LUPE ZU NEHMEN. WENN IHNEN EINE PHOTOGRAPHIE IN DIE HÄNDE FÄLLT, WIRD SIE IM KIA ZUR SPÄTEREN ANALYSE GESPEICHERT. ES GIBT IM SPIEL ZWEI **ESPER**S, EINEN IM COMPUTERRAUM DES HAUPTQUARTIERS, DEN ANDEREN IN McCOYS APPARTEMENT. KLICKEN SIE DEN **ESPER** AN. DIE VERFÜGBAREN BILDER ERSCHEINEN NUN, UND SIE KÖNNEN DAS ZU ANALYSIERENDE BILD AUSWAHLEN. DANACH KÖNNEN SIE EINEN AUSSCHNITT DES BILDES WÄHLEN, DER VERGRÖßERT WERDEN SOLL. HALTEN SIE DIE MAUSTASTE GEDRÜCKT UND ZIEHEN SIE DIE BOX ZU DEM TEIL DES BILDES, DER SIE INTERESSIERT. ZOOMEN SIE MIT HILFE DER RECHTEN MAUSTASTE WIEDER AUS DEM BILD HERAUS. WENN SIE ETWAS INTERESSANTES FINDEN, KÖNNEN SIE EINEN AUSDRUCK ANFERTIGEN LASSEN, DER AUTOMATISCH IM KIA GESPEICHERT WIRD.

MIT HILFE DES **ESPER** AUF HINWEISE ZU STOßEN, ERFORDERT ETWAS ÜBUNG. SEIEN SIE GEDULDIG.

DAS POLIZEI-HAUPTQUARTIER

SCHAUEN SIE REGELMÄßIG IM HAUPTQUARTIER VORBEI. SIE KÖNNEN BEWEISE IM LABOR ANALYSIEREN LASSEN, HINWEISE VON ANDEREN BLADE RUNNERN AUS DEM HAUPTRECHNER HERUNTERLADEN, EIN SCHIEßTRAINING ABSOLVIEREN, SICH MIT LIEUTENANT GUZZA AUSTAUSCHEN UND VERWAHRTE VERDÄCHTIGE BEFRAGEN.

DER ZENTRALCOMPUTER

ALLE BLADE RUNNER BENUTZEN DEN ZENTRALCOMPUTER DER POLIZEI. SIE SOLLTEN REGELMÄßIG DIE DATEN IHRES KIA IN DEN ZENTRALCOMPUTER ÜBERSPIELEN. KLICKEN SIE DEN MONITOR RECHTS IM BILD AN, UM IHRE DATEN ZU ÜBERTRAGEN. DADURCH LADEN SIE GLEICHZEITIG HINWEISE ANDERER BLADE RUNNER HERUNTER.

DAS LABOR

DAS LAB BEFINDET SICH IM 3. STOCK DES HAUPTQUARTIERS UND UNTERSTEHT EINEM BEAMTEN NAMENS DINO KLEIN. ER ANALYSIERT DIE BEWEISE, DIE SICH IM ZENTRALCOMPUTER BEFINDEN. BESUCHEN SIE IHN REGELMÄßIG. ER KANN IHNEN DETAILLIERTE AUSKUNFTE ÜBER DIE BEWEISSTÜCKE GEBEN, DIE DURCH SEINE HÄNDE GEHEN.

HINWEIS: DINO KANN NICHTS ANALYSIEREN, DAS SIE NICHT IN DEN ZENTRALCOMPUTER ÜBERTRAGEN HABEN.



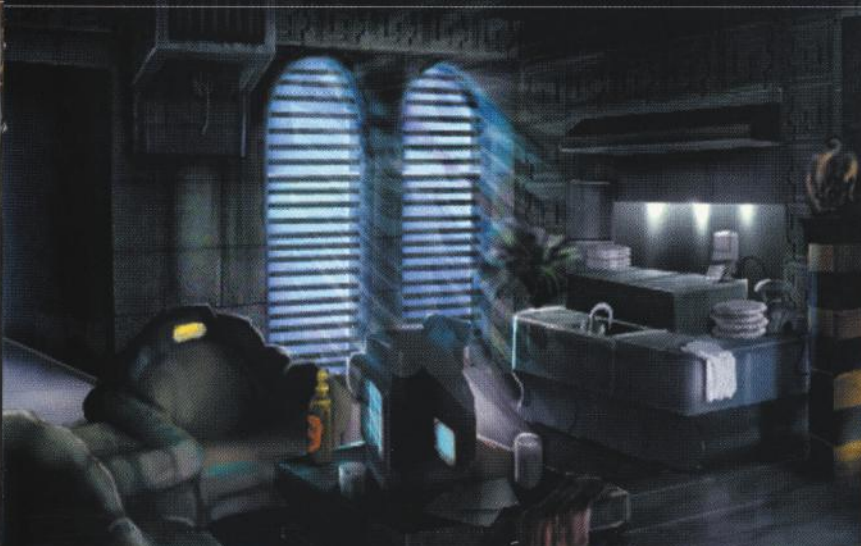
DAS KAMPFTRAINING



SINN UND ZWECK DIESER EINRICHTUNG IST ES, IHR ZIELERKENNUNGSVERMÖGEN, IHR REAKTIONSVERMÖGEN UND IHR TIMING ZU TRAINIEREN. ZIEHEN SIE IHRE WAFFE UND SCHIEßEN SIE AUF DIE ZIELE. GEWÖHNEN SIE SICH AN IHRE WAFFE. SIE WERDEN DA DRAUßEN TEILWEISE SEHR SCHNELL REAGIEREN MÜSSEN. SIE KÖNNEN IHRE PUNKTZAHL BEIM SCHIEßTRAINING VOM MONITOR IM KORRIDOR ABLESEN. ER BEFINDET SICH OBERHALB DES EINGANGS ZUM ZENTRALCOMPUTER UND ESPER.



McCOYS APPARTEMENT



SIE KÖNNEN AUCH IN IHREM APPARTEMENT PHOTOGRAPHIEN MITTELS IHRES ESPER ANALYSIEREN.

HÖREN SIE REGELMÄßIG DIE NACHRICHTEN AUF IHREM ANRUFBEANTWORTER IM SCHLAFZIMMER AB. AUCH HIER VERBERGEN SICH GERN HINWEISE.

SIE WERDEN OFT NACHTS ARBEITEN. PASSEN SIE AUF, DAß SIE GENÜGENDE ZEIT MIT IHREM HUND MAGGIE VERBRINGEN UND AUSREICHEND SCHLAFEN.

VOIGT-KAMPFF

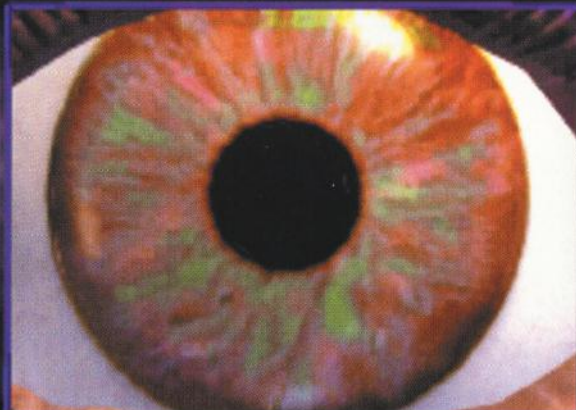
VON ZEIT ZU ZEIT HABEN SIE DIE MÖGLICHKEIT, EINEN VERDÄCHTIGEN DEM VOIGT-KAMPFF-TEST (VK) ZU UNTERZIEHEN. DIES GESCHIEHT GEWÖHNLICH AUTOMATISCH. WENN SIE DIE DIALOG-AUSWAHLEN SELBER TREFFEN, WIRD AUCH DIES EINE IHRER OPTIONEN SEIN.


WÄHREND SIE DEN TEST DURCHFÜHREN, BEACHTEN SIE DIE BEIDEN NADELN LINKS. JE WEITER SICH DIE OBERE NADEL NACH RECHTS BEWEGT, DESTO HÖHER IST DIE WAHRSCHEINLICHKEIT, DAB IHR GEGENÜBER MENSCHLICH IST. JE WEITER SICH DIE UNTERE NADEL NACH RECHTS BEWEGT, DESTO HÖHER IST DIE WAHRSCHEINLICHKEIT, DAB IHR GEGENÜBER EIN REPLIKANT IST. DIE MITTLERE ANZEIGE SPIEGELT DIE STÄRKE DER REAKTION WIDER.

DRUCKEN SIE ZU BEGINN DES TESTS DEN ROTEN KNOPF, UM DAS GERÄT ZU KALIBRIEREN. ES IST MÖGLICH, DIE MASCHINE PER HAND ZU KALIBRIEREN, INDEM SIE DEN KLEINEN KALIBRIERUNGSREGLER OBERHALB DES REAKTIONSMESSERS IN DER MITTE EINSTELLEN. DAS VERSTÖßT ALLERDINGS GEGEN DIE VORSCHRIFTEN UND IST NICHT EMPFEHLENSWERT. WENN SIE SICHER SIND, DAB DIE MASCHINE KALIBRIERT IST, DRUCKEN SIE EINEN DER DREI KNÖPFE RECHTS, UM MIT DEM TEST ZU BEGINNEN.

MIT DEM VK-TEST EINEN REPLIKANTEN ZU ERKENNEN, IST KEINE EINFACHE AUFGABE. SIE MUßSEN EINE GUTE KOMBINATION AUS WENIG, MITTLEREN UND SEHR INTENSIVEN FRAGEN STELLEN, DAMIT DER TEST EFFEKTIV IST. WAHLEN SIE DIE ART DER FRAGE MIT HILFE DER DREI BUTTONS RECHTS. ZUVIELE SEHR INTENSIVE FRAGEN KÖNNEN DEN KANDIDATEN SCHNELL VERÄGERN, WOHINGEGEN ZUVIELE WENIG INTENSIVE FRAGEN KEINE AKKURATEN ERGEBNISSE LIEFERN.

WENN DIE MASCHINE ENTSCHEIDET, OB IHR KANDIDAT DEFINITIV MENSCH ODER REPLIKANT IST, WIRD DER TEST AUTOMATISCH BEENDET UND DIE INFORMATION IM KIA GESPEICHERT.





ERFOLGREICHE MISSIONEN

BLADE RUNNER IST EIN SPIEL, FÜR DAS SIE GEDULD UND EIN AUGE FÜR DETAILS BENÖTIGEN. SEIEN SIE NICHT ZU HASTIG, SONDERN UNTERSUCHEN SIE EINEN ORT GRÜNDLICH, BEVOR SIE IHN VERLASSEN. NUTZEN SIE IHREN KIA - ER IST IHR BESTER FREUND. ANDERE BLADE RUNNER KÖNNEN DURCHAUS DINGE FINDEN, DIE SIE VERPASSEN UND IHNEN SO VORAUSS SEIN - UND IHNEN RENTEN-BONI WEGSCHNAPPEN.

WENN SIE WEITERE HINWEISE FINDEN, KANN ES VORKOMMEN, DASS SIE SICH ERNEUT MIT MANCHEN LEUTEN UNTERHALTEN MÖCHTEN. MÖGLICHERWEISE KÖNNEN SIE IHNEN DANN WEITERE HINWEISE GEBEN.

UND DENKEN SIE IMMER DRAN: ES IST EINE KALTE, ERBARMUNGSLOSE WELT DA DRAUßEN. SEIEN SIE UNACHTSAM, UND SEHR SCHNELL KÖNNEN SIE VORZEITIG AUS DEM VERKEHR GEZOGEN WERDEN.

BEI PROBLEMEN

LETZTE ÄNDERUNGEN ODER UPDATES DES HIER BESCHRIEBENEN FINDEN SIE IN DER README-DATEI AUF CD NUMMER 1 ODER AUF VORGANGENDEN WEBSITES (WWW.WESTWOOD.COM ODER WWW.BLADE RUNNER.DE).

DIE SYSTEM-AGENT-SOFTWARE, DIE IM PLUS!-PACK ENTHALTEN IST, KANN WÄHREND DES BLADE RUNNER-SETUPS DIE INTERESSANTESTEN EFFEKTE HERVORRUFEN. SCHALTEN SIE DIESE SOFTWARE AM BESTEN VOR DER INSTALLATION AB.

WARUM LÄST SICH BLADE RUNNER NICHT AUF MEINER FESTPLATTE INSTALLIEREN?

STELLEN SIE SICH SICH, DASS SIE GENÜGENDE FREIEN SPEICHER AUF IHRER FESTPLATTE HABEN. BLADE RUNNER BENÖTIGT MINDESTENS 150 MB - ANSONSTEN WIRD ES GAR NICHT ERST INSTALLIERT. WIR RATEN IHNEN VON DER BENUTZUNG VON FESTPLATTENKOMPRIMIERUNGSSYSTEMEN WIE Z.B. DRIVESPACE AB.

WARUM WIRD BLADE RUNNER NICHT GELADEN?

STELLEN SIE SICH SICH, DASS SIE GENÜGENDE FREIEN SPEICHER HABEN. WENN SIE NUR WENIG RAM-SPEICHER ZUR VERFÜGUNG HABEN (16 MB), ERZEUGT WINDOWS®95 EINE SOG. SWAP-DATEI AUF IHRER FESTPLATTE. WENN DIESE DATEI NICHT ANGELEGT WERDEN KANN, LÄUFT BLADE RUNNER ENTWEDER SEHR LANGSAM ODER GAR NICHT.

WIESO WIRD DAS BILD EINFACH SCHWARZ WENN ICH DAS BLADE RUNNER-ICON ANKlicKE?

BLADE RUNNER SETZT EINE GRAFIKKARTE MIT 2MB VORAUS, DIE 640x480 BILDPUNKTE IM 16BIT-FARBMODUS (HIGH COLOR) DARSTELLEN KANN. WINDOWS®95-BENUTZER MÜSSEN DIRECTX 5.0 BENUTZEN.

WINDOWS®NT-BENUTZER MÜSSEN NT 4.0 MIT MINDESTENS SERVICE PACK 3 BENUTZEN.

SOLLTEN NUN IMMER NOCH PROBLEME AUFTRETEN, WENDEN SIE SICH BITTE AN

BEI PROBLEMEN

DEN HERSTELLER IHRER GRAFIKKARTE UND BESORGEN SIE SICH EIN
UPDATE FÜR IHREN GRAFIKTREIBER.

WIESO FUNKTIONIERT DER SOUND NICHT?

STELLEN SIE SICHER, DASS IHRE LAUTSPRECHER ORDNUNGSGEMÄß AN IHRE SOUNDKARTE ANGESCHLOSSEN, EINGESCHALTET UND RICHTIG EINGESTELLT SIND. WENN IHRE SOUNDKARTE NICHT NATIV VON MICROSOFTS DIRECT SOUND® UNTERSTÜTZT WIRD, LEIDET UNTER UMSTÄNDEN DIE KLANGQUALITÄT.

WENN DIES ZU KEINER LÖSUNG DES PROBLEMS FÜHRT, WENDEN SIE SICH
BITTE AN DEN HERSTELLER IHRER SOUNDKARTE UND FRAGEN SIE IHN
NACH EINER AKTUELLEN TREIBERVERSION.

DAS SPIEL IST AUF MEINEM RECHNER SEHR LANGSAM. WIE KANN ICH ES BESCHLEUNIGEN?

BLADE RUNNER SETZT EINE GRAFIKKARTE MIT 2MB VORAUS. WENIGER
SPEICHER FÜHRT DAZU, DAB DAS SPIEL WEIT LANGSAMER ABLÄUFT.

WINDOWS®95-BENUTZER MÜSSEN DIRECTX 5.0 BENUTZEN.

WINDOWS® NT-BENUTZER MÜSSEN NT 4.0 MIT MINDESTENS SERVICE
PACK 3 BENUTZEN.

SOLLTEN NUN IMMER NOCH PROBLEME AUFTRETEN, WENDEN SIE SICH BITTE AN DEN HERSTELLER IHRER GRAFIKKARTE UND BESORGEN SIE SICH EIN UPDATE FÜR IHREN GRAFIKTREIBER.

LASSEN SIE KEINE ANDEREN ANWENDUNGEN IM HINTERGRUND LAUFEN,
WÄHREND SIE BLADE RUNNER SPIELEN. DADURCH WIRD BLADE RUNNER
GEBREMST.

WENN SIE BLADE RUNNER AUF EINEM MIT EINEM NETZWERK VERBUNDENEN RECHNER SPIELEN, KANN DAS SPIEL DADURCH EBENFALLS

GEBREMST WERDEN. STARTEN SIE DAS SPIEL MÖGLICHST, OHNE SICH VORHER INS NETZWERK EINZULOGGEN. WENN SIE GENÜGENDE FESTPLATTENSPEICHER ZUR VERFÜGUNG HABEN, INSTALLIEREN SIE EINE UMFANGREICHERE VERSION DES SPIELS.

WARUM RUCKELN DIE VIDEOS?

BLADE RUNNER SETZT ALS MINIMUM EIN 4XSPEED-CD-ROM-LAUFWERK VORAUS.

SIE KÖNNEN DIE PERFORMANCE DURCH DIE FOLGENDEN SCHRITTE MÖGLICHERWEISE OPTIMIEREN:

A. WAHLEN SIE START, EINSTELLUNGEN, SYSTEMSTEUERUNG.

B. DOPPELKLICKEN SIE DAS SYSTEM-ICON

C. WAHLEN SIE HIER NUN LEISTUNGSMERKMALE UND DANACH DAS DATEISYSTEM.

D. KLICKEN SIE AUF CD-ROM.

E. HIER SEHEN SIE EINEN REGLER ZUR EINSTELLUNG DER GRÖÖE DES ZUSATZ-CACHE-SPEICHERS. STELLEN SIE DIESEN REGLER GANZ NACH RECHTS. DENKEN SIE DARAN, DASS DER SPEICHER, DEN SIE FÜR DEN CACHE RESERVIEREN, WINDOWS® NICHT MEHR ZUR VERFÜGUNG STEHT.

F. UNTER DIESEM REGLER SEHEN SIE DIE OPTION "ZUGRIFF OPTIMIEREN FÜR". GEBEN SIE RECHTS AN, WAS FÜR EIN LAUFWERK SIE BENUTZEN.

G. KLICKEN SIE NUN ÜBERNEHMEN, DANACH OK UND IM NÄCHSTEN FENSTER SCHLIEßEN. NUN MÜSSEN SIE DEN RECHNER NEUSTARTEN.

H. STARTEN SIE DAS SPIEL NUN WIE GEWÖHNT. WENN IHR SYSTEM NICHT VORHER SCHON OPTIMAL EINGERICHTET WAR, WIRD DIE PERFORMANCE VON BLADE RUNNER (WIE AUCH JEDES ANDEREN SPIELES FÜR WINDOWS®) DEUTLICH BESSER SEIN.

TECHNISCHE UNTERSTÜTZUNG

PRODUKT SERVICE

VIRGIN INTERACTIVE ENTERTAINMENT DEUTSCHLAND GMBH BIETET IHNEN EINE INFOLINE UNTER DER RUFNUMMER 040/ 39101300, DIE SIE JEDEN TAG RUND UM DIE ANRUFEN KÖNNEN. HIER ERHALTEN SIE INFORMATIONEN UND TIPS ZU UNSEREN SPIELN.

DIE INFOLINE FUNKTIONIERT NACH DEM FRAGE-ANTWORT-VERFAHREN. DIE SPRECHERIN STELLT EINE FRAGE, DER ANRUFER ANTWORTET MIT "JA", "NEIN" ODER "STOP" UND GELANGT IN MEHREREN SCHRITTEN BIS ZUR ANTWORT AUF SEINE PERSONLICHE FRAGE.

WER ÜBER EIN TONWAHL-TELEFON VERFÜGT, KANN ANSTATT DER SPRACHSTEUERUNG DAS SYSTEM ÜBER SEINE TELEFONTASTATUR STEuern UND KOMMT SO NOCH SCHNELLER ZUM ZIEL. ES GIBT EINE DRITTE MÖGLICHKEIT, DIE ANTWORTEN ZU ERHALTEN: PER FAX. DAZU MUß DER ANRUFER IN DER LAGE SEIN, WÄHREND DES ANRUFES AUF EIN FAX UMZUSCHALTEN.

DIE SPIELE, DIE IN DER INFOLINE BESPROCHEN WERDEN, WERDEN STÄNDIG AKTUALISIERT.

VON MONTAG BIS FREITAG ZWISCHEN 15 UND 20 UHR STEHEN IHNEN AUßERDEM UNSERE FREUNDLICHEN MITARBEITER ZUR VERFÜGUNG UND WERDEN VERSUCHEN, IHNEN BEI EVENTUELLEN SPIELPROBLEMEN WEITERZUHILFEN. SOLLTEN SIE EIN MODEM BESITZEN, KÖNNEN SIE AUßERDEM UNTER DEN NUMMERN 040/ 39101210 (ANALOG) ODER 040/39101182 (ISDN) UNSERE MAILBOX MIT TIPS+TRICKS, TEILERN, DEMOS, UPDATES UND PATCHES ERREICHEN.

SIE FINDEN UNS AUßERDEM IM INTERNET UNTER FOLGENDEN ADRESSEN: WWW.BLÄDERUNNER.DE ODER WWW.VID.DE

HIER FINDEN SIE ANKÜNDIGUNGEN NEUER PRODUKTE, INFOS, SCREENSHOTS, SOFTWARE-UPDATES UND NATÜRLICH DEMO-VERSIONEN AKTUELLER UND KOMMENDER TITEL.

AUSTAUSCH DEFEKTER CD's

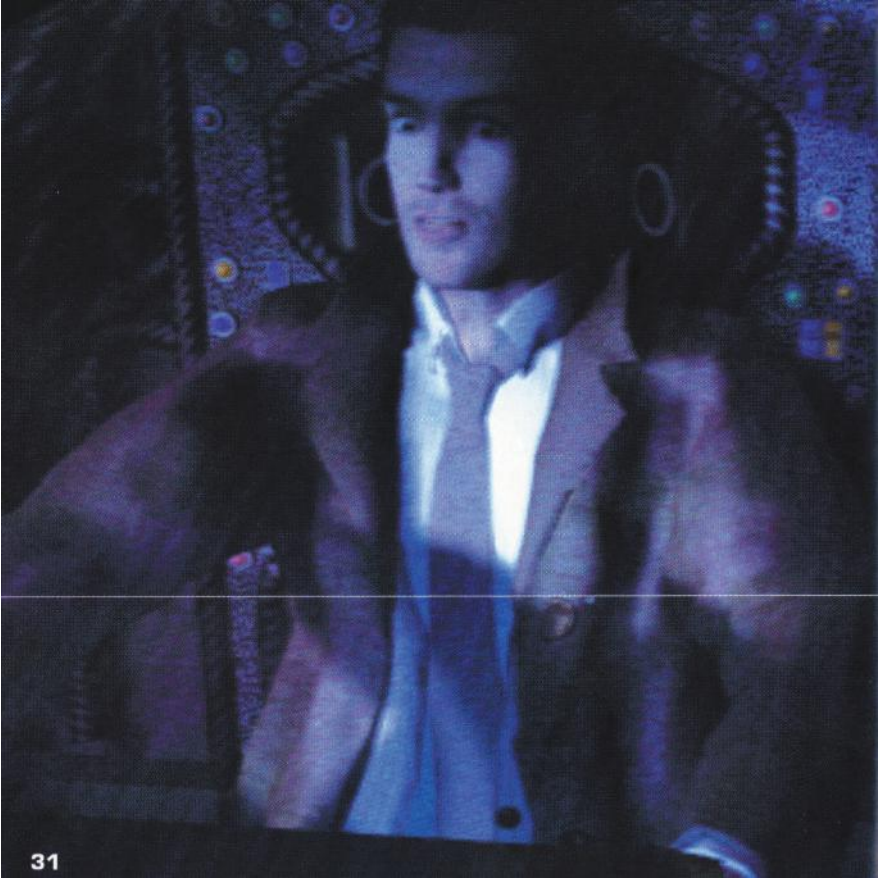
SOLLTEN SIE BEIM KAUF UNSERES PRODUKTES EINE DEFEKTE CD ERHALTEN HABEN, WENDEN SIE SICH BITTE VERTRAUENSVOLL AN IHREN HANDLER. SOLLTE IHNEN DIESER WIDER ERWARTEN NICHT WEITER HELFEN KÖNNEN, SENDEN SIE UNS BITTE DIE DEFEKTE CD ZUSAMMEN MIT EINER KOPIE IHRES KAUFBELEGES IN EINEM EINFACHEN UND AUSREICHEND FRANKIERTEN UMSCHLAG ZU. DENKEN SIE BITTE DARAN, EINE KURZE NOTIZ BEIZULEGEN, UM WAS FÜR EIN PROBLEM ES SICH BEI IHREM DATENTRÄGER HANDELT, UND GEBEN SIE AUF JEDEN FALL IHRE ADRESSE SOWIE IHRE KOMPLETTE SYSTEM-KONFIGURATION AN. BITTE HABEN SIE VERSTANDNIS DAFÜR, WENN WIR DATENTRÄGER, DIE DURCH UNSACHGEMÄßE BEHANDLUNG BESCHÄDIGT ODER VERÄNDERT WURDEN, NICHT KOSTENLOS UMTAUSCHEN KÖNNEN. IN DIESEM FALL ERHEBEN WIR FÜR DIE PAUSCHALIERTE ABWICKLUNG (VERSAND, VERPACKUNG, LOGISTIK) EINEN BETRAG VON DM 15,-, DER ALS VERRECHNUNGSSCHECK ODER BARGELD DEM ANSCHREIBEN BEILIEGEN SOLLTE.

SOLLTE DIE GARANTIE DES VON IHNEN ERWORBENEN SPIELES ERLOSCHEN SEIN HABEN SIE BITTE VERSTANDNIS DAFÜR, DAB ES UNS EVENTUELL NICHT MEHR MÖGLICH SEIN WIRD IHR SPIEL ZU TAUSCHEN ODER ZU ERSETZEN.

SENDEN SIE UNS BITTE NICHT DIE KOMPLETTE SPIELVERPACKUNG ZU. SOLLTEN SIE AN EINEM VOLLSTÄNDIGEN UMTAUSCH INTERESSIERT SEIN, WENDEN SIE SICH DAMIT BITTE AN IHREN HANDLER, ÜBER DEN SIE DIESES PRODUKT URSPRÜNGLICH BEZOGEN HABEN.

VERGESSEN SIE BITTE NICHT, DIE VON IHNEN AUSGEFÜLLTE REGISTRIERKART MITZUSCHICKEN.

IHRE CD/CD'S SCHICKEN SIE BITTE AN DIE FOLGENDE ADRESSE:
VIRGIN INTERACTIVE ENTERTAINMENT (DEUTSCHLAND) GMBH
BORSELSTR. 16 C - 22765 HAMBURG





GARANTIE

DIESES PRODUKT UNTERLIEGT DEN IN DEUTSCHLAND GÜLTIGEN GARANTIEBESTIMMUNGEN. VIRGIN INTERACTIVE ENTERTAINMENT (EUROPE) LTD. BEHÄLT SICH VOR, JEDERZEIT UND OHNE HINWEIS VERBESSERUNGEN AN DEM IN DIESEM HANDBUCH BESCHRIEBENEN PRODUKT VORZUNEHMEN. VIRGIN INTERACTIVE ENTERTAINMENT (EUROPE) LTD. GIBT KEINE GARANTIE BEZÜGLICH DIESES PRODUKTES ODER HANDBUCHS, SEINER QUALITÄT, GANGBARKEIT ODER EIGNUNG FÜR ZWECKE ALLER ART.





BLADE RUNNER, THE FILM © 1982
THE BLADE RUNNER PARTNERSHIP.
BLADE RUNNER, THE COMPUTER GAME
© 1997 BLADE RUNNER/WESTWOOD
PARTNERSHIP. BLADE RUNNER IS A
TRADEMARK OF THE BLADE RUNNER
PARTNERSHIP. DEVELOPED BY
WESTWOOD STUDIOS, INC. WESTWOOD
STUDIOS, INC. IS A TRADEMARK OF
WESTWOOD STUDIOS, INC. PUBLISHED
BY VIRGIN INTERACTIVE
ENTERTAINMENT (EUROPE) LTD. VIRGIN
IS A REGISTERED TRADEMARK OF VIRGIN
ENTERPRISES LTD. ALL RIGHTS RESERVED.

