

LOOSE

RUNNER

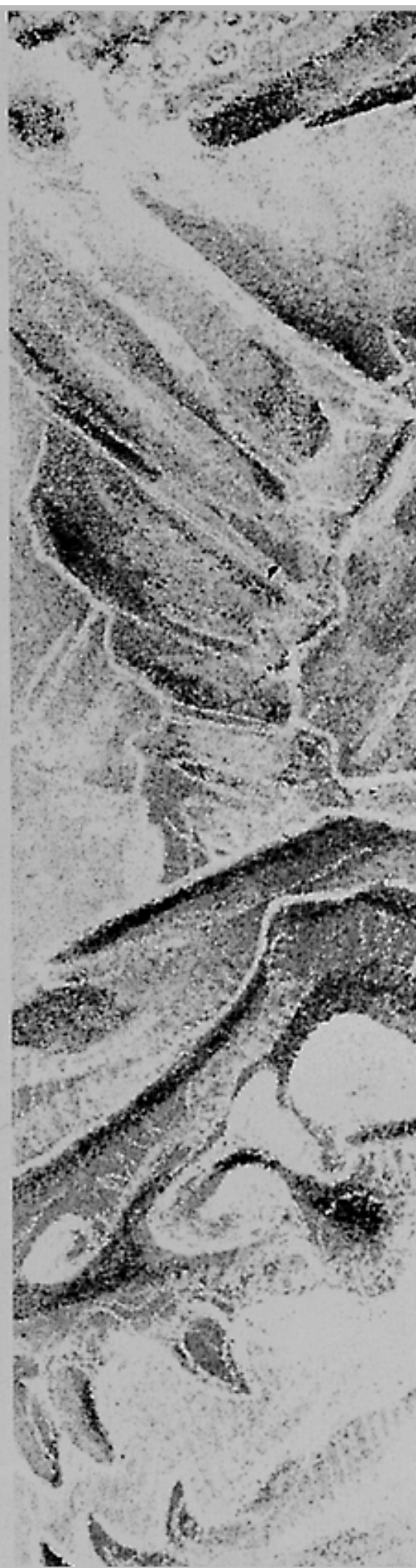
THE LEGEND RETURNS

Deutsch

S408121406ZZZ

INHALT

EINFÜHRUNG	2
SYSTEMANFORDERUNGEN	3
HILFE	4
HAUPTMENU	5
SPIELEN VON LODE RUNNER	6
DIE FIESEN VERRÜCKTEN MÖNCHE	7
SO WIRD JAKE GESTEUERT & JOYSTICKSTEUERUNG	8
SPIELMÖGLICHKEITEN	10
LEVELAUSWAHL	12
ZWEIKAMPF	13
DIE ZEHN UNTERWELTEN UND ALLE WERKZEUGE IM ÜBERBLICK	14
ANSCHLIESSEN VON TRANSPORTERN	19
SPIELGENERATOR	20
SPIELGENERATORMENU & ABSPEICH- ERN VON LEVELN IN GRUPPEN	21
VERBINDEN VON LEVELN	22
HINTERGRUNDMENU	23
WERKZEUGKASTEN FÜR DEN SPIELGENERATOR	24
BAUTEILE FÜR DEN SPIELGENERATOR	25
KUNDENDIENST TECHNISCHE HILFE	33





SO VIELE SPELMOGLICHKEITEN

EGAL OB SIE SICH MIT DEN VERRÜCKTEN MÖNCHEN IN DER UNTERWELT MESSEN, IHRE EIGENEN LEVEL BAUEN ODER IM ZWEIKAMPF GEGEN EINEN IHRER FREUNDE EINEN LODE-A-THON AUSRICHTEN WOLLEN, LODE RUNNER BIETET FÜR JEDEN DEN RICHTIGEN SPIELSTIL. SIE KÖNNEN EIN ABENTEUER IN ZEHN UNTERWELTEN MIT MEHR ALS 150 AUFREGENDEN LEVELN STARTEN. FALLS SIE LIEBER HERAUSFINDEN WOLLEN, WER DER BESTE KOPFGELDJÄGER IM TEUFLISCHEN IMPERIUM IST, FORDERN SIE EINFACH EINEN IHRER FREUNDE ZUM ZWEIKAMPF HERAUS. WENN SPÄTER IHRE KREATIVE ADER ERWACHT, KÖNNEN SIE ZUM SPIELGENERATOR WECHSELN, DER IHNEN ALLE TEILE UND WERKZEUGE ZUR VERFÜGUNG STELLT, DIE SIE BRAUCHEN, UM IHRE EIGENEN LODE RUNNER LEVEL ZU BAUEN.

HILFE FÜR MAC & WINDOWS

WENN DER CURSOR FÜR EINIGE SEKUNDEN NICHT BEWEGT WIRD, ERSCHEINT EIN HILFEFENSTER, DAS DAS OBJEKT UNTER DEM CURSOR BESCHREIBT. SIE KÖNNEN DIE HILFE AUSSCHALTEN. BEWEGEN SIE DEN CURSOR DAZU ZUM OBEREN RAND DES BILDSCHIRMS, BIS DIE MENULEISTE ERSCHEINT. WÄHLEN SIE DANN "HILFE EINSCHALTEN" AUS DEM HILFEMENU.

FALLS SIE ZU IRGEND EINEM SPIELMENU FRAGEN HABEN, KÖNNEN SIE HILFE ANFORDERN, INDEMN SIE DEN CURSOR AUF DAS OBJEKT BEWEGEN, ÜBER DAS SIE SICH IM UNKLAREN SIND. IMMER,

F1

DIE F1 TASTE FÜR DOS SPIELER

DOS SPIELER KÖNNEN DIE F1-TASTE DRÜCKEN, UM EIN HILFEMENU ZU ÖFFNEN, DAS ALLE TASTATURBEFEHLE AUFFÜHRT, DIE SIE ZUM SPIELEN VON LODE RUNNER BENÖTIGEN.

DAS HAUPTMENU



LODE RUNNER SPIELEN – KLIKEN SIE AUF DIE LAUFENDE FIGUR, UM DIE LODE RUNNER LEVEL IN IHRER VORGEgebenEN REIHENFOLGE ZU SPIELEN, ODER KLIKEN SIE AUF DIE ECKE DES ICONS, UM EINEN BESTIMMTEN LEVEL ZU WÄHLEN.



ZWEIKAMPF – HIER KÄMPFEN SIE MIT EINEM FREUND UM GOLD UND RUHM. KLIKEN SIE AUF DIE ZWEI FIGUREN, UM DIE ZWEIKAMPFLEVEL IN IHRER VORGEgebenEN REIHENFOLGE ZU SPIELEN, ODER KLIKEN SIE AUF DIE ECKE DES ICONS, UM EINEN BESTIMMTEN LEVEL FÜR IHREN ZWEIKAMPF AUSZUWÄHLEN.



SELBSTGEBAUTEN LEVEL SPIELEN – WÄHLEN SIE DIE GESTALT MIT DEM HAMMER, UM EINE GRUPPE IHRER SELBSTGEBAUTEN LEVEL ZU SPIELEN, ODER KLIKEN SIE AUF DIE ECKE DES ICONS, UM EINEN BESTIMMTEN LEVEL ZU WÄHLEN.



EINE LEVELGRUPPE LADEN – KLIKEN SIE HIER, UM EINE GRUPPE VON LEVELN VON DER DISKETTE ZU LADEN.



SPIELGENERATOR – WÄHLEN SIE DEN HAMMER, UM IHRE EIGENEN LODE RUNNER LEVEL ZU BAUEN.



WÄHLEN SIE DIESES ICON, UM DAS SPIELAUSWAHLMENU ZU ÖFFNEN.



KLIKEN SIE HIER, UM DAS SPIEL ABZUBRECHEN



SPIELEN VON LODE RUNNER

LODE RUNNER FÜHRT SIE DURCH ZEHN UNTERIRDISCHE WELTEN, DIE JEWEILS AUS 15 LEVELN VON STEIGENDEM SCHWIERIGKEITSGRAD BESTEHEN. DIE LEVEL ERSCHEINEN IN VORGEGEBENER REIHENFOLGE, ES SEI DENN, DASS SIE ABSICHTLICH LEVEL ÜBERSPRINGEN. (HINWEIS: FALLS SIE DIE LEVEL NICHT IN IHRER REIHENFOLGE SPIELEN, VERPASSEN SIE DIE ANIMIERTEN MINITRICKFILME AM ENDE JEDER WELT.)

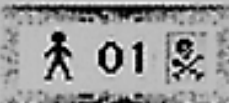
IHR HAUPTZIEL IST ES, JAKE PERIL (ALIAS: LODE RUNNER) DABEI ZU HELFEN, IN JEDEM LEVEL ALLE SCHÄTZE AUFZUSAMMELN, OHNE VON DEN VERRÜCKTEN MÖNCHEN UM DIE ECKE GEBRACHT ZU WERDEN. SOWIE JAKE DEN LETZTEN SCHATZ AUFHEBT, ERSCHEINT EIN AUSGANG, DURCH DEN JAKE VON EINEM ABENTEUER INS NÄCHSTE GELANGEN KANN.

JAKE NIMMT SEINEN LASER-BLASTER ÜBERALL HIN MIT. ER BENUTZT IHN, UM LÖCHER DURCH WÄNDE ZU SCHIESSEN, VERRÜCKTE MÖNCHE EINZUSCHLIESSEN, FLUCHTROUTEN ZU SCHAFFEN ODER EINEN WEG ZU VERGRABENEN SCHÄTZEN ZU FINDEN. ES FINDEN SICH AUSSERDEM ZAHLREICHE BESONDERE WERKZEUGE ÜBERALL ÜBER DAS SPIEL VERTEILT (SIEHE SEITEN 14-19). BISWEILEN MÜSSEN SIE JAKE DABEI HELFEN, DIESE WERKZEUGE AN SICH ZU BRINGEN, DAMIT ER EINEN AUSWEG AUS BESONDERS HAARIGEN SITUATIONEN FINDEN KANN.

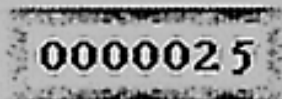
DIE LODE RUNNER ICONLEISTE



ZURÜCK ZUM HAUPTMENU



VERBLIEBENE LEBEN (KLICKEN SIE AUF DEN SCHÄDEL MIT DEN GEKREUZTEN KNOCHEN, UM DEN SPIELER ABZUBRECHEN.)



PUNKTZAHL



DIESE FIESEN VERRÜCKTEN MÖNCHE

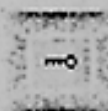
DIESE MONSTER DER UNTERWELT BEDEUTEN DIE GRÖSSTE GEFAHR FÜR JAKES SCHATZSUCHE. FALLS ES IHNEN GELINGT, JAKE ZU FANGEN, WERDEN SIE IHN FERTIGMACHEN, UND ER VERLIERT EIN LEBEN. ZU BEGINN JEDER LEVELGRUPPE ERHÄLT JAKE DREI LEBEN. JEDESMAL, WENN ES IHN ERWISCHT, STARTET DER LEVEL VON VORNE, BIS JAKE DIE LEBEN AUSGEHEN. UNVERBRAUCHTE LEBEN KÖNNEN AUFGESPART WERDEN, SO DASS JAKE SIE SPÄTER BENUTZEN KANN, WENN DIE LEVEL SCHWIERIGER WERDEN.

DIE VERRÜCKTEN MÖNCHE VERFÜGEN ÜBER DEN UNTERSCHIEDLICHSTEN GRAD AN INTELLIGENZ, AGGRESSIVITÄT UND SCHLECHTER KÖRPERHYGIENE. DER SCHLÜSSEL ZUM SIEG IST ES, SIE GENAU ZU BEOBACHTEN, UM HERAUSZUFINDEN, WIE SIE ABGELENKT, EINGESCHLOSSEN ODER ANDERWEITIG VERWIRRT WERDEN KÖNNEN. JAKE KANN DIE VERRÜCKTEN MÖNCHE BLOCKIEREN, INDEM ER VOR IHNEN MIT DEM LASER EIN LOCH IN DEN BODEN SCHIESST. DEN MÖNCHEN FEHLT ES EIN BISSCHEN IM OBERSTÜBCHEN, DESHALB MARSCHIEREN SIE DIREKT IN DAS LOCH UND BLEIBEN DORT FÜR MEHRERE SEKUNDEN STECKEN. DIE MÖNCHE, DIE EINGESCHLOSSEN WERDEN UND UMS LEBEN KOMMEN, TAUCHEN NACH EINIGER ZEIT WIEDER AUF DEM BILDSCHIRM AUF UND BRENNEN AUF RACHE.

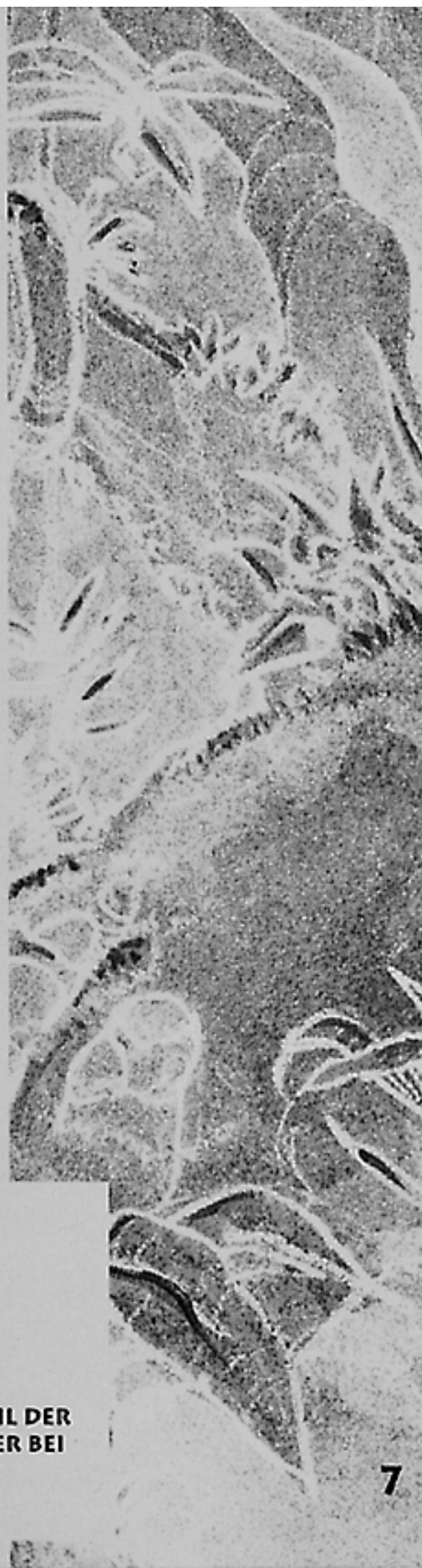
DIE VERRÜCKTEN MÖNCHE KÖNNEN EBENFALLS SCHÄTZE AUFSAMMELN UND TRAGEN. MANCHMAL MUSS JAKE SIE IN LÖCHER FALLEN LASSEN, DAMIT SIE DIE GEGENSTÄNDE, DIE SIE BEI SICH TRAGEN, WIEDER HERAUSGEBEN.

001

LEVEL, DER GESPIELT WIRD



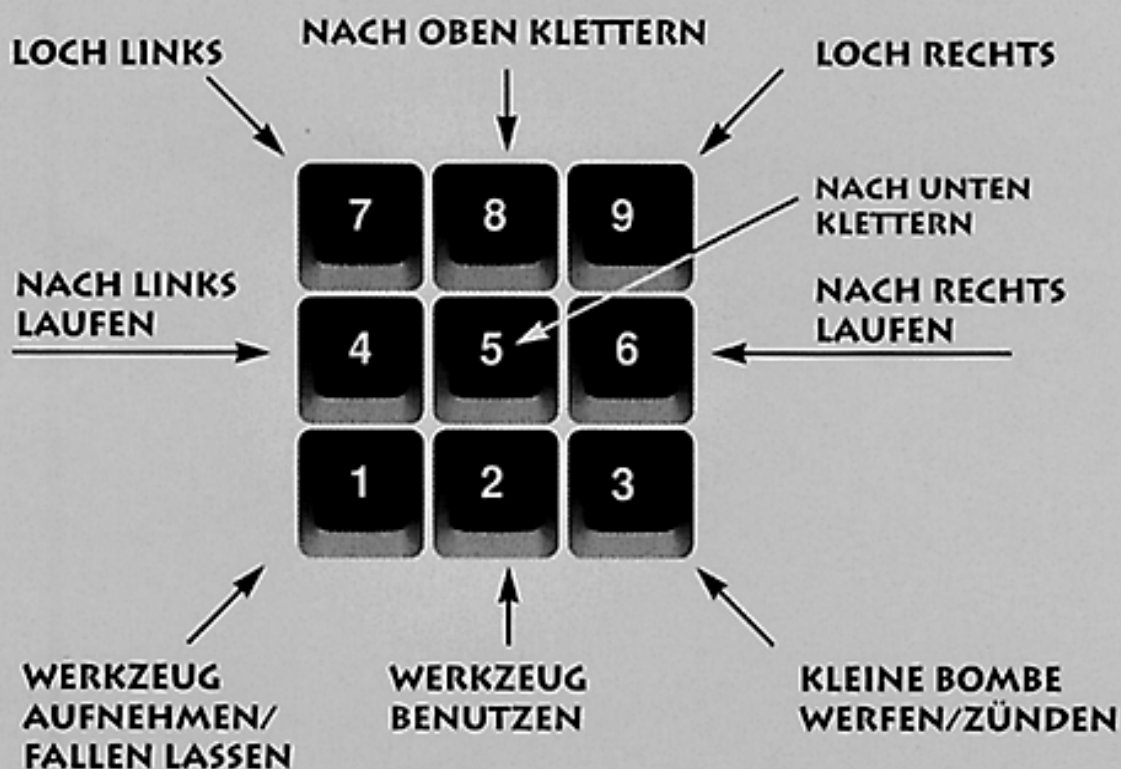
WERKZEUG UND ANZAHL DER
BOMBEN, DIE DER SPIELER BEI
SICH TRÄGT.





SO WIRD JAKE GESTEUERT

SIE KÖNNEN JAKE AUF VERSCHIEDENE WEISE KONTROLLIEREN. (DAS HÄNGT DAVON AB, WELCHEN COMPUTER SIE BENUTZEN.) FÜR ALLE COMPUTER IST DAS ZAHLENFELD DIE AUTOMATISCH GEWÄHLTE OPTION, ABER SIE KÖNNEN AUCH EINEN JOYSTICK (DOS UND WINDOWS) ODER EINEN GRAVIS MOUSE STICK II ODER GRAVIS GAME PAD (MAC) BENUTZEN. LESEN SIE AUF SEITE 10 UNTER AUSWAHLMENU NACH, UM ZU ERFAHREN, WIE SIE DIE EINSTELLUNGEN ÄNDERN KÖNNEN.



ZWEIKAMPF KONTROLLEN FÜR SPIELER 2



IM ZWEIKAMPF KANN SPIELER 2 JAKES GOLDGIERIGEN PARTNER MIT DIESEN TASTEN STEuern. FALLS SIE DIESE EINSTELLUNGEN ÄNDERN WOLLEN, LESEN SIE AUF SEITE 10 UNTER AUSWAHLMENU NACH.



JOYSTICKSTEUERUNG

MS-DOS

FALLS SIE LODE RUNNER MIT EINEM JOYSTICK STEuern WOLLEN, ÖFFNEN SIE DAS AUSWAHLMENU (SIEHE SEITE 10), UND WÄHLEN SIE DAS JOYSTICKICON IN DER OBEREN LINKEN ECKE.

WINDOWS

VERSICHERN SIE SICH BITTE, DASS IHR JOYSTICKTREIBER INSTALLIERT IST. LESEN SIE IN IHREM JOYSTICKBEGLEITBUCH NACH, UM ZU ERFAHREN, WIE ER FÜR WINDOWS INSTALLIERT WERDEN MUSS.



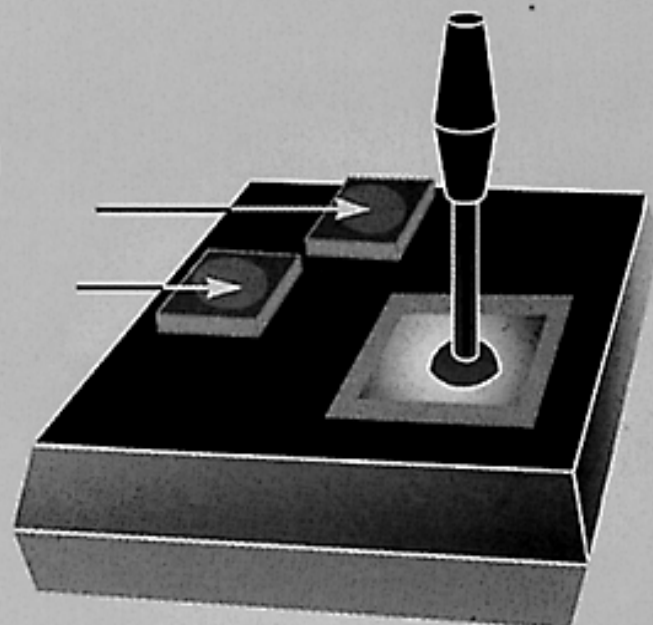
KNOPF ZWEI

LOCH RECHTS



KNOPF EINS

LOCH LINKS



WERKZEUG AUFNEHMEN/FALLEN LASSEN

JOYSTICK NACH UNTEN BEWEGEN UND KNOPF EINS DRÜCKEN



WERKZEUG BENUTZEN, DAS JAKE BEI SICH TRÄGT

JOYSTICK NACH UNTEN BEWEGEN UND KNOPF ZWEI DRÜCKEN



KLEINE BOMBE WERFEN UND ZÜNDEN

JOYSTICK NACH OBEN BEWEGEN UND KNOPF ZWEI DRÜCKEN



TAKTIK- TIP NR. 1

F6 BESCHLEUNIGT DAS SPIEL!

DOS UND WINDOWS BENUTZER KÖNNEN DAS SPIEL BESCHLEUNIGEN, INDEM SIE F6 DRÜCKEN. F5 VERLANGSAMT DAS SPIEL WIEDER.

SPIELMÖGLICHKEITEN



MIT DIESEM MENU KÖNNEN SIE IRGENDNEINE DER SPIELKONTROLLEN ÄNDERN. BENUTZEN SIE DIE KONTROLLEN AUF DER LINKEN SEITE FÜR SPIELER 1. DAS KONTROLLFELD RECHTS DIENT FÜR SPIELER 2. IM ZWEIKAMPF SCHLIESST SICH WES RECKLESS, EIN BLAU GEKLEIDETER SCHATZJÄGER, JAKE AN. DAS PROGRAMM WÄHLT AUTOMATISCH DAS ZAHLENFELD ALS STEUERUNG FÜR JAKE UND DIE AUF DER RECHTEN SEITE DAS AUSWAHLMENUS ABGEBILDETEN TASTEN FÜR WES. FALLS GEWÜNSCHT, KÖNNEN SIE AUCH EINE MAUS ODER EINEN JOYSTICK ALS STEUERUNG WÄHLEN.



JOYSTICKSTEUERUNG



TASTATURSTEUERUNG



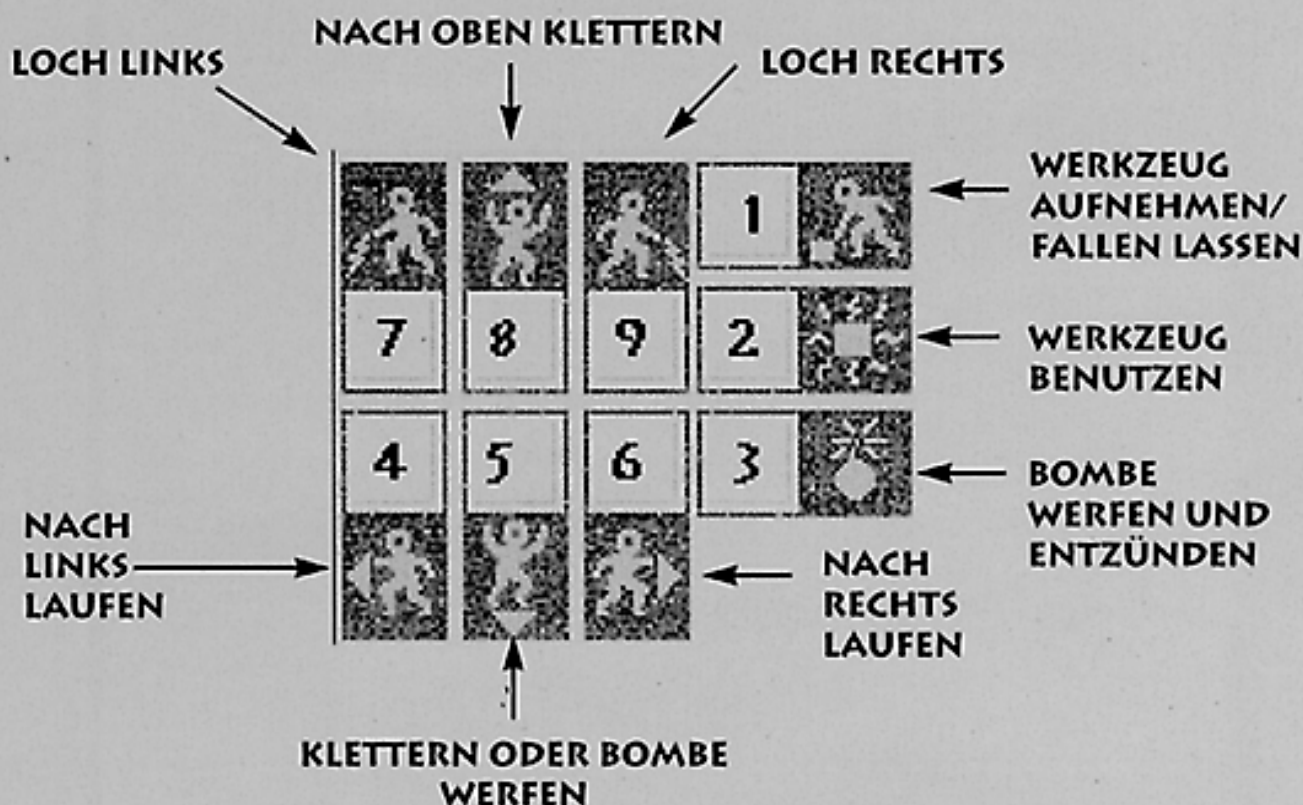
MAUSSTEUERUNG



ALLE KONTROLLEN AUF AUTOMATISCH VOM PROGRAMM GEWÄHLTE STEUERUNG ZURÜCKSTELLEN

PROGRAMMIEREN VON TASTATURBEFEHLEN

BENUTZEN SIE DIESE TASTEN, UM DIE TASTATURSTEUERUNG FÜR IHR SPIEL ZU ÄNDERN. KLICKEN SIE AUF DAS ICON, DESSEN EINSTELLUNG SIE ÄNDERN WOLLEN. WÄHLEN SIE DANN EINE BELIEBIGE TASTE AUF DER TASTATUR. SOWIE SIE DIE TASTE DRÜCKEN, ERSCHEINT DIE ZAHL ODER DER BUCHSTABE IM FENSTER.



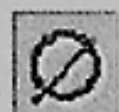
LAUTSTÄRKE DER
MUSIK/TONEFFEKTE
VERÄNDERN

HINWEIS:
DER DOS
AUSWAHLBILDSCHIRM
HAT KEINEN
LAUTSTÄRKEREGLER

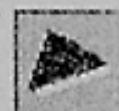


MUSIK AN- ODER AUSSTELLEN

TON AN- ODER AUSSTELLEN



BILDSCHIRM VERLASSEN



ÄNDERUNGEN SPEICHERN UND
ZURÜCK ZUM HAUPTMENU



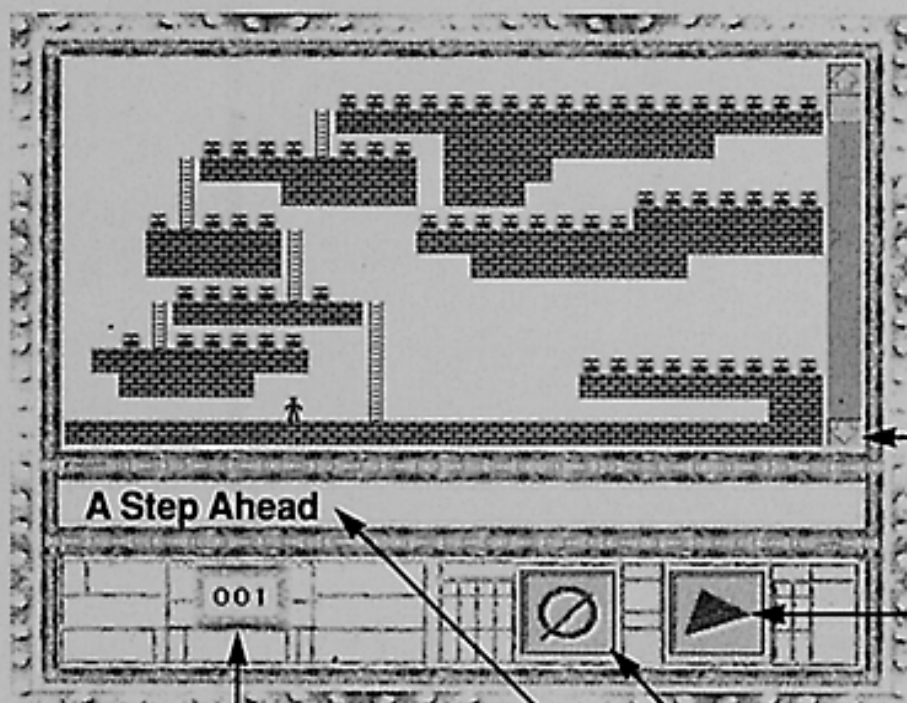
LEVELAUSWAHL

SIE MÜSSEN DIE LODE RUNNER LEVEL NICHT IN DER VORGEgebenEN

REIHENFOLGE SPIELEN. WENN IHNEN ALSO GERADE DANACH IST, REGELN ZU BRECHEN, KÖNNEN SIE MIT HILFE DER LEVELAUSWAHL JEDEN BELIEBIGEN LEVEL DES SPIELS ÖFFNEN. ABER ES GIBT EINEN HAKEN. WENN SIE SICH NICHT AN DIE REIHENFOLGE HALTEN, KANN DAS SPIEL IHRE ERFOLGE NICHT SPEICHERN. SIE VERPASSEN DIE TOLLEN, ANIMIERTEN MINITRICKFILME AM ENDE JEDER LEVELGRUPPE. NOCH SCHLIMMER, SIE VERPASSEN AUSSERDEM JAKE PERILS UMWERFENDES FINALE AM ENDE DES SPIELS.

LEVELAUSWAHLFENSTER

IN DIESEM FENSTER SEHEN SIE EIN DIAGRAMM DES GEWÄHLTEN LEVELS.



BENUTZEN SIE DIE PFEILE, UM DIE GESAMTE LISTE DER LEVEL ZU BETRACHTEN.

GEWÄHLTEN LEVEL SPIELEN

ABBRUCH

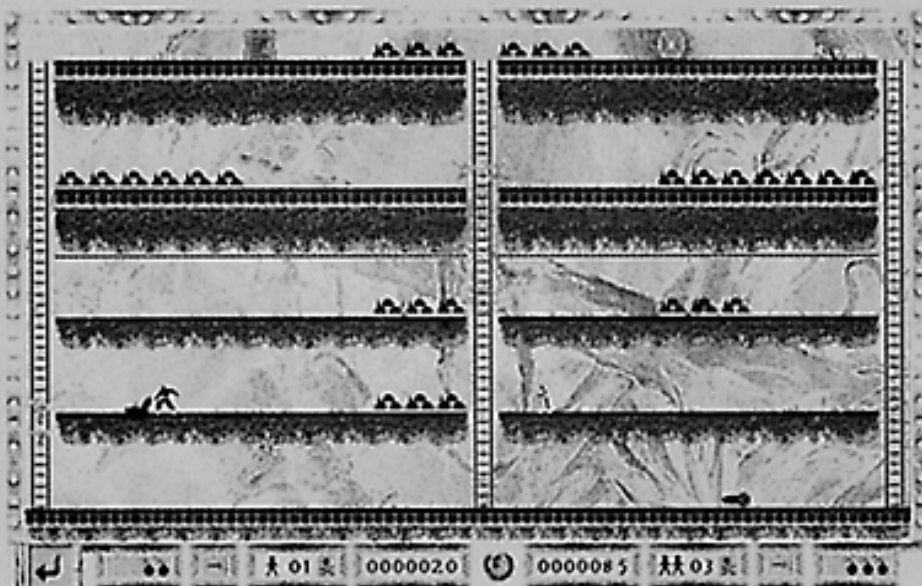
NAME DES LEVELS

NUMMER DES LEVELS IN DER GRUPPE



ZWEIKAMPF

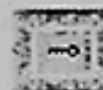
ZWEIKÄMPFE KÖNNEN SO GESPIELT WERDEN, WIE SIE MÖCHTEN — IN ZUSAMMENARBEIT ODER GEGENEINANDER. FALLS SIE ZUSAMMENARBEITEN MÖCHTEN, KANN EINER DER SCHATZSUCHER DIE MÖNCHE ABLENKEN, WÄHREND DER ANDERE DIE SCHÄTZE AUFSAMMELT. FALLS SIE EINEN WETTKAMPF UM PUNKTE AUSTRAGEN WOLLEN, KÖNNEN SIE UM DIE SCHÄTZE KÄMPFEN. DAS SPIEL ADDIERT DAS GEFUNDENE GOLD FÜR BEIDE SPIELER GETRENNT. IN EINIGEN LEVELN IST ES VIELLEICHT NOTWENDIG, ZUSAMMENZUARBEITEN, IN ANDEREN KÖNNEN SIE SO FIES UND GIERIG SEIN, WIE SIE MÖCHTEN.



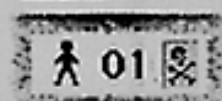
ZURÜCK ZUM HAUPTMENU



ANZAHL DER BOMBEN, DIE DER SPIELER DABEIHAT



WERKZEUG, DAS DER SPIELER MITFÜHRT



VERBLIEBENE LEBEN. KLICKEN SIE AUF DEN TOTENSCHÄDEL MIT DEN GEKREUZTEN KNOCHEN, UM DEN SPIELER ABZUBRECHEN.



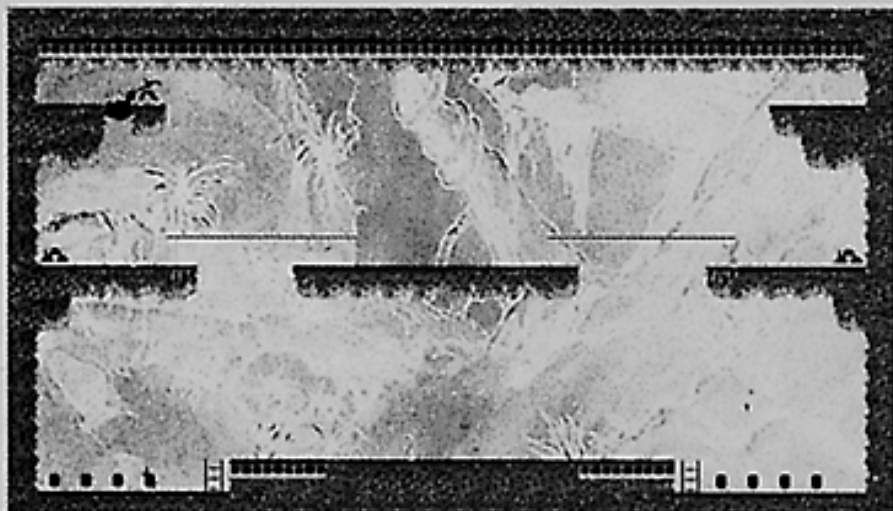
SPIELERPUNKTZAHL

DIE ZEHN UNTERWELTEN & WERKZEUGE IM ÜBERBLICK

JAKES REISE FÜHRT IHN DURCH ZEHN UNTERIRDISCHE REGIONEN, DIE JE 15 LEVEL VON STEIGENDEM SCHWIERIGKEITS-GRAD ENTHALTEN. ZU BEGINN JEDER NEUEN WELT ERLERNT JAKE AUSSERDEM DIE BENUTZUNG EINES NEUEN WERKZEUGS.



DIE MOOSHÖHLEN



LASER BLASTER

DER LASER BLASTER IST JAKES WICHTIGSTES WERKZEUG. ER HAT IHN ÜBERALL DABEI, UND DER LASER IST IMMER GELADEN. ER KANN DAMIT LÖCHER IN DEN BODEN SCHIESSEN, UM MÖNCHE EINZUSCHLIESSEN, FLUCHTWEGE ZU FINDEN ODER AN VERSTECKTE SCHÄTZE ZU GELANGEN.

7

NACH LINKS
SCHIESSEN

9

NACH RECHTS
SCHIESSEN



TAKTIK- TIP NR. 2

SO KOMMEN SIE AN DIE SCHÄTZE

SIE KÖNNEN EINEN WEG ZU SCHÄTZEN FINDEN, DIE UNTER MEHREREN SCHICHTEN VERGRABEN SIND. MACHEN SIE DAZU EIN LOCH. GEHEN SIE DANN

EINEN SCHRITT ZURÜCK, UND MACHEN SIE EIN WEITERES LOCH, UND GEHEN SIE WIEDER EINEN SCHRITT ZURÜCK. SETZEN SIE DAS SO LANGE FORT, BIS SO VIELE LÖCHER NEBENEINANDER VORHANDEN SIND WIE SCHICHTEN, DURCH DIE SIE GRABEN MÜSSEN. (WENN SIE Z.B. AN EINEN SCHATZ GELANGEN WOLLEN, DER UNTER VIER SCHICHTEN ERDE BEGRABEN IST, DANN MÜSSEN SIE VIER LÖCHER IN EINER REIHE GRABEN, BEVOR SIE IN DEN GRABEN SPRINGEN.) GRABEN SIE WEITER, BIS SIE AN DEN SCHATZ GELANGEN KÖNNEN.



VERGRABENE GEGENSTÄNDE

SCHÄTZE, KLEINE BOMBEN UND SCHLÜSSEL SIND MANCHMAL IRGENDWO IM LEVEL UNTER DER ERDE VERGRABEN. JAKE KANN DIESE GEGENSTÄNDE FINDEN, INDEM ER WAHLLOS WIE WILD UM SICH SCHIESST.



KLEINE BOMBEN

LEGEN SIE SIE AUF DEN BODEN, UND BRINGEN SIE JAKE SCHNELL IN SICHERHEIT – SONST WIRD ER IN DIE LUFT GESPENGT. DIE BOMBEN EXPLODIEREN NACH EINER KURZEN PAUSE UND RÖSTEN ALLE MÖNCHES UND ERDE IN REICHWEITE. JAKE KANN GLEICHZEITIG BIS ZU VIER DAVON MITFÜHREN.

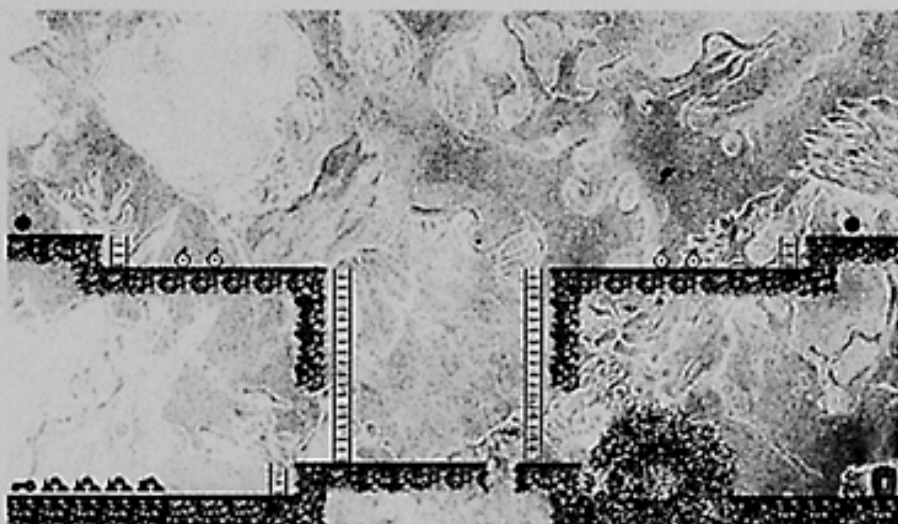


VERSTECK

JAKE KANN SICH IN DIESER HÖHLE VERSTECKEN, BIS DIE VERRÜCKTEN MÖNCHES VORBEI SIND.



FUNGUSHÖHLE

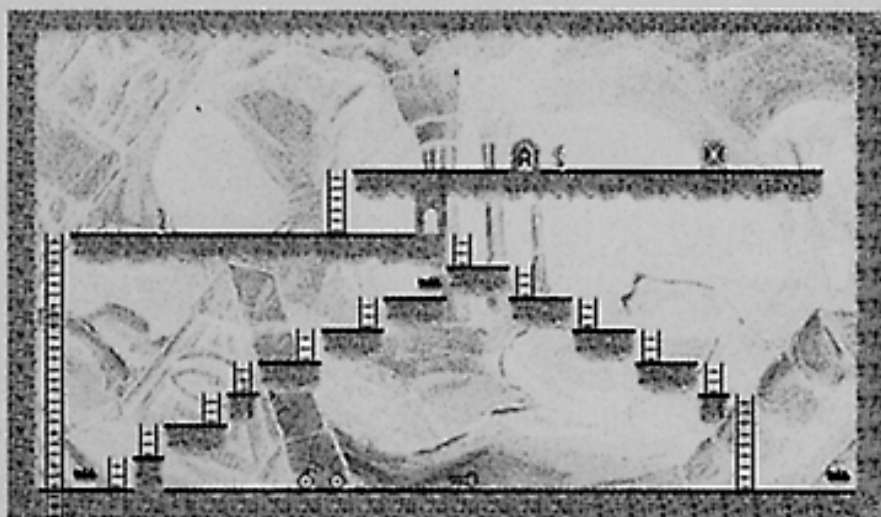


6 AUFSAM-
MELN

3 WERFEN &
AKTIVIEREN



VERLORENE STADT UR



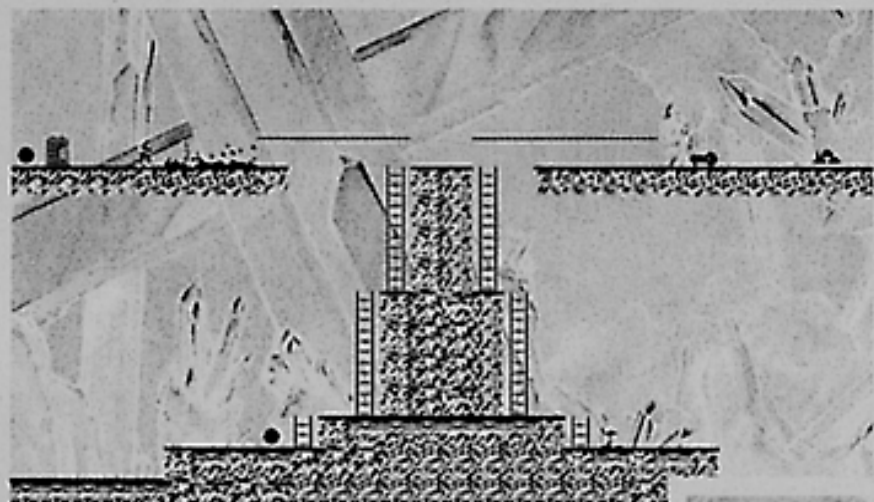
BETRETEN



VERLASSEN



KRISTALLHORT



1

AUFSAM-
MELN

2

BENUTZEN



SCHLEIMEIMER

DIESES ZEUG KANN SICH NÄHERNDEN MÖNCHEN IN DEN WEG GESCHLEUDERT WERDEN. ES HÄLT SIE FÜR EINIGE ZEIT AUF, RICHTET ABER KEINEN BLEIBENDEN SCHADEN AN. JEDER EIMER KANN NUR EINMAL BENUTZT WERDEN.



WINTERVERLIES



1

AUFSAM-
MELN

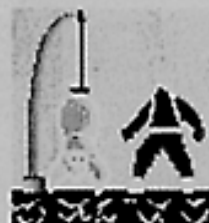
2

BENUTZEN



MÖNCHSSCHLINGE

JAKE KANN DIE SCHLINGE AUFSAMMELN UND EINEM VERRÜCKTEN MÖNCH IN DEN WEG LEGEN. WENN DER MÖNCH ÜBER SIE HINWEGLÄUFT, WIRD DIE FALLE AUSGELOST UND DER MÖNCH AN DEN FÜßEN AUFGEHÄNGT.



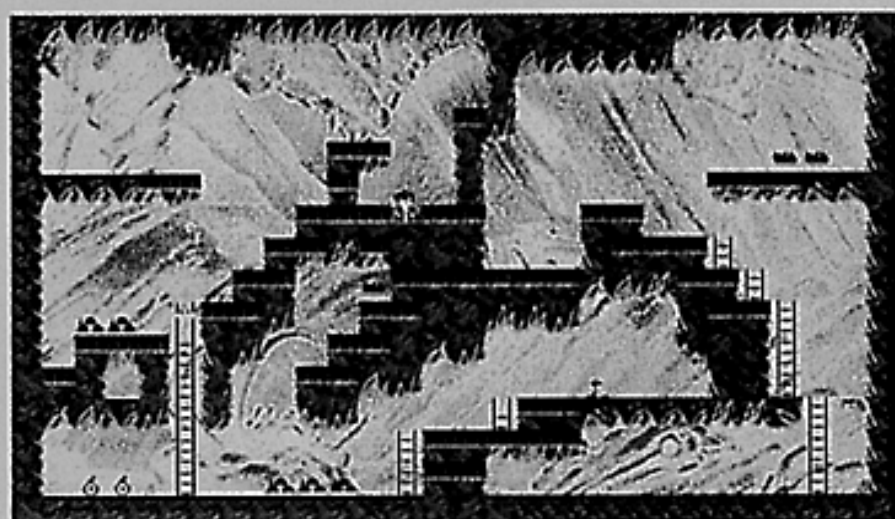
WARNUNG:
JAKE KANN AUCH SELBST IN DIESE FALLE GERATEN.

PRESSLUFTHAMMER

MIT DEM HAMMER KANN JAKE STEIN ZERTRÜMMERN. (DAS GEHT MIT DEM LASER NICHT.) DAS WERKZEUG KANN MEHRMALS BENUTZT WERDEN. SOLANGE JAKE ES DABEI-HAT, KANN ER JEDERZEIT LÖCHER SCHLAGEN. DIE LÖCHER BLEIBEN BESTEHEN. DER PRESSLUFT-HAMMER HAT AUF ANDERE MATERIALIEN AUSSER STEIN KEINE AUSWIRKUNGEN.



SKELETTHÖHLE



1

AUFSAMMELN

2

BENUTZEN

VERWIRRUNGSGAS

WENN JAKE EINEN MÖNCH DAMIT BESPRÜHT, WIRD DIESER FÜR EINIGE SEKUNDEN VOLLKOMMEN DESORIENTIERT. DAS GAS WIRD NIE VERBRAUCHT.



SPIELPLATZ DES INFERNOS



1

AUFSAMMELN

2

BENUTZEN



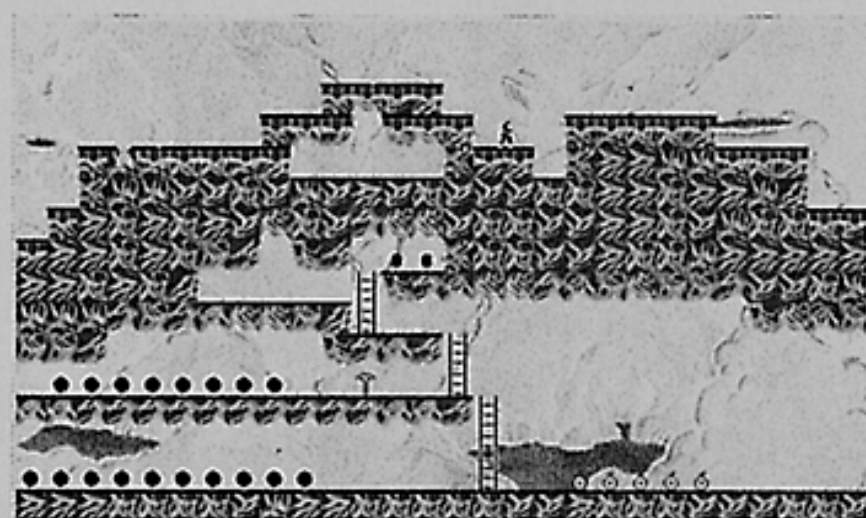


GLITZERKAVERNEN



SPITZHACKE

JAKE KANN DIE SPITZHACKE BENUTZEN, UM DECKENEINSTÜRZE ZU VERURSACHEN. SO KÖNNEN MÖNCHE EINGESCHLOSSEN UND BARRIKADEN ERRICHTET WERDEN – ALLERDINGS NUR VORÜBERGEHEND. SOLANGE JAKE DIE HACKE DABEIHAT, KANN ER SIE WIEDERHOLT BENUTZEN.



1

AUFSAM-
MELN

2

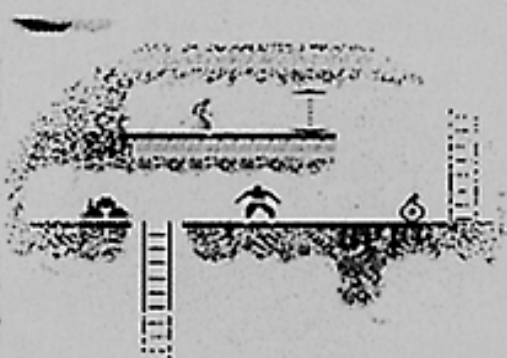
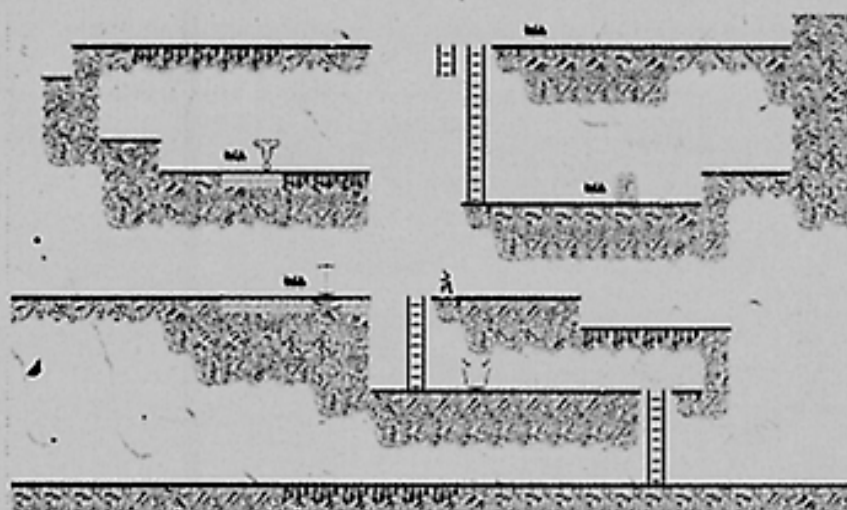
BENUTZEN



SCHATTENWELT

TASCHENLAMPE

PLÖTZLICH IST JAKE VON EINER UNHEIMLICHEN FINSTERNIS UMGEBEN. SEIN WEG WIRD NUR VOM LICHT DAS XARTANIUM AMULETTS ERLEUCHTET, DAS ER UM DEN HALS TRÄGT. ER HÖRT GERÄUSCHE IN DER DUNKELHEIT. WO IST DER AUSGANG? SCHWEISS UND ADRENALIN. GEFAHR HINTER JEDER KURVE. BESSER GEHT ES NICHT.

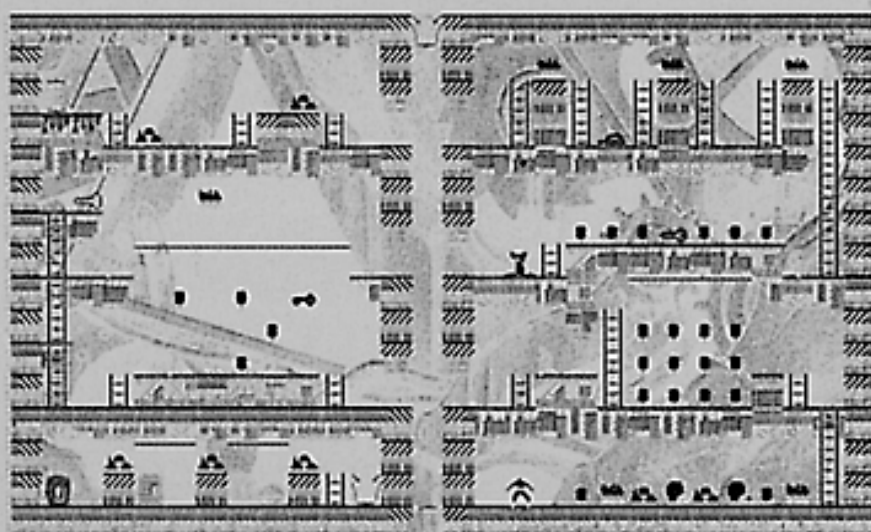


TRANSPORTER

HABEN EINEN EINGANG UND EINEN AUSGANG. (SIE FUNKTIONIEREN NUR IN DIESER RICHTUNG.) WENN JAKE DEN EINGANG BETRITT, ERSCHEINT ER AM AUSGANG. DIE VERRÜCKTEN MÖNCHE KÖNNEN TRANSPORTER AUCH BENUTZEN.

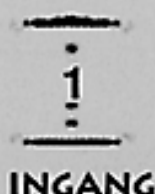


SCHMELZTADT



ANSCHLIESSEN VON TRANSPORTERN

SIE KÖNNEN SO VIELE TRANSPORTEREIN- UND -AUSGÄNGE AUF DEM BILDSCHIRM ANBRINGEN, WIE SIE MÖCHTEN. UM EINEN BESTIMMTEN EINGANG MIT EINEM AUSGANG ZU VERBINDEN, KLIKEN SIE AUF DIE ZANGE IM WERKZEUGKASTEN UND DANN AUF DEN EINGANG, DEN SIE ANSCHLIESSEN WOLLEN. EINE NULL ERSCHEINT ÜBER DEM EINGANG. KLIKEN SIE MIT DER LINKEN MAUSTASTE AUF DIE NULL, UM DIE ZAHL ZU VERGRÖßERN. (WINDOWS BENUTZER ZÄHLEN MIT DER RECHTEN MAUSTASTE RÜCKWÄRTS, MAC BENUTZER DRÜCKEN DIE OPTION TASTE UND KLIKEN DIE MAUS.) SIE KÖNNEN DEM EINGANG Z.B. DIE NUMMER EINS ZUWEISEN. BEWEGEN SIE DEN CURSOR DANN AUF DEN AUSGANG, DEN SIE ANSCHLIESSEN WOLLEN. WEISEN SIE IHM DIE GLEICHE ZAHL ZU (*1). WENN JAKE JETZT EINGANG 1 BETRITT, GELANGT ER AUTOMATISCH ZU AUSGANG 1. WEISEN SIE JEDEM TRANSPORTER PAAR EINEN NUMMER ZU. (HINWEIS: FALLS SIE MEHR ALS EINEM AUSGANG DIE GLEICHE NUMMER ZUWEISEN, ERSCHEINT JAKE IN DEM AUSGANG, DER SICH AM WEITESTEN OBEN AUF DEM BILDSCHIRM BEFINDET.)



INGANG

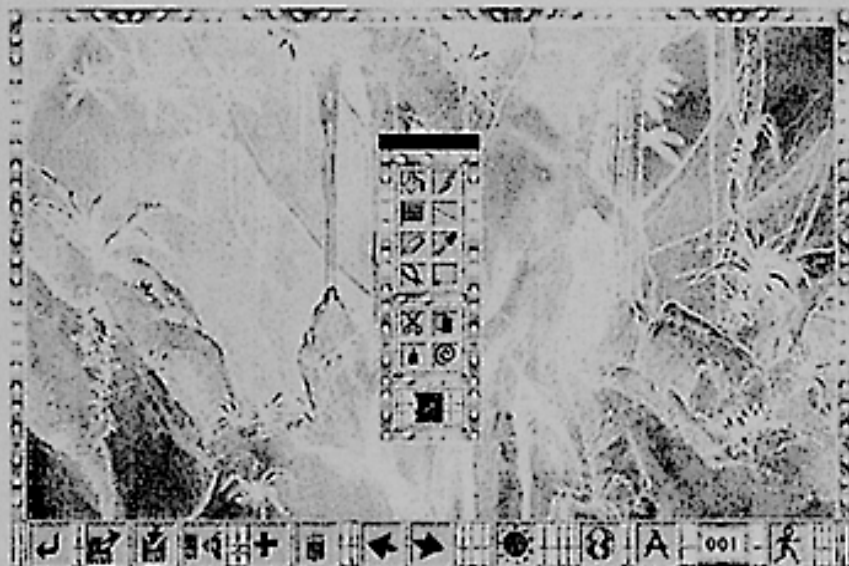


AUSGANG



SPIELGENERATOR

WÄHLEN SIE DAS HAMMERICON IM HAUPTMENU, UM IHRE EIGENEN LODE RUNNER LEVEL ZU BAUEN. SIE KÖNNEN ALLE WERKZEUGE UND BAUTEILE BENUTZEN, DIE SIE FÜR IHRE LEVEL BENÖTIGEN. SIE KÖNNEN EINE BELIEBIGE UNTERWELT ALS HINTERGRUND WÄHLEN UND JEDE IHRER KREATIONEN MIT BIS ZU ZEHN BLUTRÜNSTIGEN VERRÜCKTEN MÖNCHEN VERSEHEN. SIE KÖNNEN AUCH IHRE EIGENEN ZWEIKAMPF-LEVEL ERSTELLEN, INDEM SIE EINFACH ZWEI LODERUNNER (EINER WEISS, EINER BLAU) AUF DEM BILDSCHIRM ANBRINGEN. IHRE LEVEL WERDEN IN GRUPPEN VON BELIEBIGER GRÖSSE ANGELEGT. SIE KÖNNEN DIE LEVEL AUSSERDEM VERBINDEN. JEDESMA, WENN EIN SPIELER DEN AUSGANG EINES IHRER LEVEL ERREICHT, GELANG ER AUTOMATISCH ZUM NÄCHSTEN LEVEL DER GRUPPE. (SIEHE SEITE 24 FÜR EINE VOLLSTÄNDIGE BESCHREIBUNG.) WENN SIE ERST EINMAL EINEN NETTE KLEINE SAMMLUNG IHRER EIGENEN LEVEL ANGELEGT HABEN, WOLLEN SIE SIE BESTIMMT AN IHREN FREUNDEN AUSPROBIEREN. SIE KÖNNEN IHRE SELBSTGEMachten ABENTEUER AUF DISKETTEN ODER BULLETIN BOARDS LADEN UND ANDERE LODE RUNNER SPIELER HERAUSFORDERN.



SPIELGENERATORMENU

											
	ZURÜCK ZUM HAUPTMENU							WEITER ZUM NÄCHSTEN LEVEL DER GRUPPE			
	ZUVOR ANGEFERTIGTEN UND GESPEICHERTEN LEVEL LADEN						TAGESLICHT ODER SPOTLIGHT WÄHLEN				
	SELBSTANGEFERTIGTE GRUPPE VON LEVELN SPEICHERN						HINTERGRUNDMENU ÖFFNEN, (SIEHE SEITE 23)				
	NEUE LEVELGRUPPE ANFERTI- GEN						LEVEL, AN DEM SIE ARBEITEN, BENENNEN				
	EINER GRUPPE EINEN LEVEL HINZUFÜGEN						ZEIGT DEN LEVEL AN, AN DEM SIE ARBEITEN				
	EINEN LEVEL AUS EINER GRUPPE LÖSCHEN						LEVEL STARTEN				

LEVEL IN GRUPPEN SPEICHERN

IHRE SELBSTGEMachten LODE RUNNER LEVEL WERDEN GENAU WIE DIE LEVEL DES SPIELS IN GRUPPEN GESPEICHERT. JEDE GRUPPE KANN SO VIELE LEVEL ENTHALTEN, WIE SIE MÖCHTEN. AUSSERDEM KÖNNEN SIE ZWEI LEVEL INNERHALB EINER GRUPPE VERBINDEN (SIEHE SEITE 22). FOLGEN SIE EINFACH DIESEN NEUN SCHRITTEN:

1. BAUEN SIE EINEN LEVEL. ER MUSS MINDESTENS EINEN LODE RUNNER (ODER ZWEI FÜR DEN ZWEIKAMPF), EINEN VERRÜCKTEN MÖNCH UND EINEN AUSGANG ENTHALTEN. BAUEN SIE SO VIELE SCHÄTZE EIN, WIE SIE WOLLEN.
2. GEBEN SIE IHREM LEVEL MIT HILFE DES TITELICONS EINEN NAMEN.
3. WÄHLEN SIE DAS GRUPPENSPEICHERUNGSICON, UND GEBEN SIE DER GRUPPE VON LEVELN, AN DER SIE ARBEITEN EINEN NAMEN.

4. FÜGEN SIE DEN LEVEL DER LEVELGRUPPE HINZU. HINWEIS: IHRE GRUPPE WIRD NICHT AUTOMATISCH GESPEICHERT. SIE MÜSSEN DIE GRUPPE SICHERN, INDEM SIE AUF DAS SPEICHERICON KLIKEN.

5. BAUEN SIE EINEN ZWEITEN LEVEL.
6. GEBEN SIE DIESEM LEVEL AUCH EINEN NAMEN.
7. KLIKEN SIE AUF DAS GRUPPENSPEICHERICON, UM DIESEN LEVEL IN DER SELBEN GRUPPE ZU SPEICHERN WIE DEN VORHERGEHENDEN LEVEL.
8. JETZT BEFINDEN SICH ZWEI LEVEL IN DER GRUPPE. FÜGEN SIE SO VIELE LEVEL HINZU, WIE SIE MÖCHTEN, INDEM SIE DIESE SCHRITTE WIEDERHOLEN.
9. WENN SIE BEREIT SIND, EINE NEUE LEVELGRUPPE ZU BEGINNEN, KLIKEN SIE AUF DAS ICON FÜR EINEN NEUE GRUPPE. DANN FOLGEN SIE WIEDER SCHRITTEN 1-7.

VERBINDEN VON LEVELN

WENN JAKE PERIL DURCH DEN AUSGANG EINES LEVELS ENTKOMMT, KANN ER AUTOMATISCH ZU EINEM BELIEBIGEN ANDEREN LEVEL DERSELBEN GRUPPE TRANSPORTIERT WERDEN. VERFAHREN SIE DAZU WIE FOLGT:

1. LADEN SIE DEN LEVEL, DEN JAKE VERLASSEN SOLL. STELLEN SIE SICHER, DASS SICH EINE GRAUE AUSGANGSTÜR AUF DEM BILDSCHIRM BEFINDET.



2. KLICKEN SIE AUF DIE ZANGE IM WERKZEUGKASTEN.

3. KLICKEN SIE AUF DIE GRAUE AUSGANGSTÜR.



4. DER LEVEL-LADEBILDSCHIRM ERSCHEINT. FINDEN SIE DEN LEVEL IN DER LISTE, IN DEN JAKE GELANGEN SOLL. KLICKEN SIE DANN AUF DAS GROSSE DREIECKSICON.
5. WENN NUN IRGEND JEMAND DEN LEVEL DURCH DEN PROGRAMMIERTEN AUSGANG VERLÄSST, WIRD JAKE AUTOMATISCH IN DEN LEVEL GEBRACHT, DEN SIE GEWÄHLT HABEN. ER BETRITT DEN LEVEL DORT, WO SIE DIE LODE RUNNER FIGUR AUF DEM BILDSCHIRM ANGEBRACHT HABEN.



TAKTIK- TIP NR. 3 VIELE AUSGANGSTÜREN

WENN SIE MÖCHTEN, KÖNNEN SIE MEHR ALS EINEN AUSGANG AUF DEM BILDSCHIRM ANBRINGEN UND JEDE TÜR MIT EINEM ANDEREN LEVEL VERBINDEN.

AUF DIESE WEISE BESTIMMT DER AUSGANG, DEN EIN SPIELER WÄHLT, IN WELCHEN LEVEL ER GELANGT. EINE TÜR BRINGT IHN VIELLEICHT ZURÜCK ZUM ANFANG DER GRUPPE, EINE ANDERE FÜHRT ZU EINEM LEVEL GANZ AM ENDE DER GRUPPE.



TAKTIK- TIP NR. 4 SPRINGEN SIE ZUM ENDE EINER GRUPPE

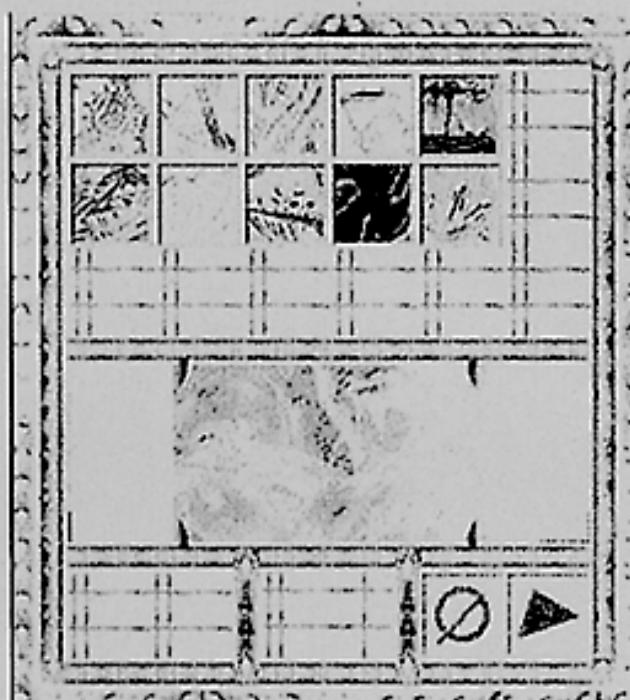
WENN SIE DEN SPIELGENERATOR BENUTZEN, KÖNNEN SIE MIT DEN PFEILEN UNTEN AUF DEM BILDSCHIRM VORWÄRTS UND RÜCKWÄRTS DURCH DIE LEVEL EINER

GRUPPE SCHALTEN. DIE LODE RUNNER LEVEL SIND IN EINER SCHLEIFE ANGEORDNET, SIE KÖNNEN ALSO MIT DEM NACH LINKS GERICHTETEN PFEIL RÜCKWÄRTS UMSCHALTEN, UM ZUM LETZTEN LEVEL EINER GRUPPE ZU GELANGEN.

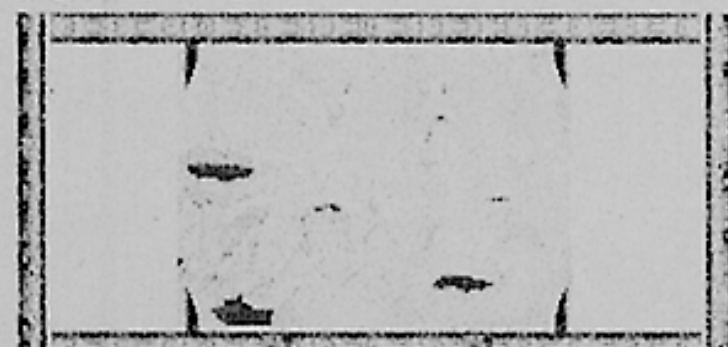
HINTERGRUNDMENU



SIE KÖNNEN
DIESES MENU
ÖFFNEN, INDEM
SIE AUF DEN
GLOBUS IM
SPIELGENERATOR KLIKEN.
JEDES DER ZEHN ICONS
STEHT FÜR EINE UNTERWELT.
KLIKEN SIE AUF DEN
GEWÜNSCHTEN
HINTERGRUND UND DANN
AUF DEN AUSWAHLPFEIL.



SICHTFENSTER



ZEIGT DEN AUSSCHNITT DES
HINTERGRUNDES AN, DER AUF DEM
BILDSCHIRM ERSCHEINEN WIRD.



BILDSCHIRM VERLASSEN



ERLEUCHTETEN HINTERGRUND
AUSWÄHLEN.



WERKZEUGKASTEN FÜR DEN SPIELGENERATOR

MIT DEN WERKZEUGEN IN DIESEM MENU KÖNNEN SIE IHRE EIGENEN LODE RUNNER LEVEL ANFERTIGEN. WÄHLEN SIE DAS TEIL, DAS SIE AUF DEM BILDSCHIRM ANBRINGEN MÖCHTEN, AUS DEM FENSTER IM UNTEREN TEIL DES MENUS. BENUTZEN SIE DANN DIE WERKZEUGE FOLGENDERMASSEN:



FÜLLT DEN ABSCHNITT ZWISCHEN WÄNDEN MIT DEM GEWÄHLTEN TEIL.



KLICKEN SIE DIE TEILE EINZELN AUF DEN BILDSCHIRM, ODER HALTEN SIE DIE TASTE GEDRÜCKT, UND VERTEILEN SIE DAS TEIL MIT DER MAUS ÜBER GROSSE ABSCHNITTE.



HALTEN SIE DIE TASTE GEDRÜCKT UND ZEICHNEN SIE MIT DEM CURSOR EIN QUADRAT ODER RECHTECK, DAS DANN MIT DEM GEWÄHLTEN TEIL GEFÜLLT WIRD.



ZIEHEN SIE DEN CURSOR AUF EINEN DIAGONALEN LINIE. WENN SIE DIE TASTE LOSLASSEN, WIRD DIE LINIE MIT DEM GEWÄHLTEN TEIL GEFÜLLT.



WÄHLEN SIE DIESES TEIL, UND ZIEHEN SIE DEN CURSOR MIT GEDRÜCKTER TASTE ÜBER TEILE, DIE SIE LÖSCHEN WOLLEN.



KLICKEN SIE DARAUF UND DANN AUF EIN TEIL AUF DEM BILDSCHIRM, UM DAS TEIL ZU WÄHLEN.



VERBINDET TRANSPORTER UND AUSGÄNGE.



UMZEICHNEN SIE ABSCHNITTE, DIE SIE LÖSCHEN WOLLEN.



LÖSCHT EIN TEIL ODER EINEN GEWÄHLTEN ABSCHNITT AUF DEM BILDSCHIRM UND KOPIERT IHN IN EIN CLIPBOARD.



KOPIERT AUSWAHL IN EIN CLIPBOARD.



BRINGT IM CLIPBOARD GESPEICHERTE AUSWAHL AUF DEM BILDSCHIRM AN.



MACHT IHRE LETZTE MASSNAHME RÜCKGÄNGIG.

BAUTEILE FÜR DEN SPIELGENERATOR

KLICKEN SIE AUF DIESES FENSTER, UND HALTEN SIE DIE TASTE GEDRÜCKT. DANN ERSCHEINT DIE KISTE MIT DEN BAUTEILEN.



ERDE – DIE WICHTIGSTE SUBSTANZ IN DER UNTERWELT. JAKE PERIL KANN MIT DEM LASER ODER MIT BOMBEN VORÜBERGEHEND LÖCHER HINEINBRENNEN. (DAS ERMÖGLICHT ES IHM, SCHATZE AUSZUGRABEN ODER VERRÜCKTE MÖNCHE IN FALLEN ZU FANGEN.) ZERSTÖRTE ERDE REGENERIERT SICH NACH EINIGEN SEKUNDEN.



STEIN – EINFACH NUR STEIN. KANN NUR MIT DEM PRESSLUFTHAMMER ZERSTÖRT WERDEN.



TEERERDE – MACHT JAKE UND DIE VERRÜCKTEN MÖNCHE ERHEBLICH LANGSAMER. JAKE KANN AUF NORMALER ERDE DEN GLEICHEN EFFEKT ERZEUGEN, INDEM ER EINEN SCHLEIMEIMER EINSETZT.



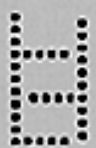
TREIBSAND – WENN JAKE IHN BETRITT, FÄLLT ER EINFACH HINDURCH.



SCHÄTZE – IHR HAUPTZIEL IST ES, JAKE DABEI ZU HELFEN, ALLE SCHÄTZE AUF DEM BILDSCHIRM AUFZUSAMMELN, DAMIT SIE ZUM NÄCHSTEN LEVEL GELANGEN KÖNNEN. WENN SIE EINEN SCHATZ AUFHEBEN, VERSCHWINDET ER VOM BILDSCHIRM UND WIRD ZU IHRER PUNKTZAHL ADDIERT. VERRÜCKTE MÖNCHES KÖNNEN SCHÄTZE EBENFALLS AUFHEBEN UND FÜR EINIGE ZEIT MIT SICH HERUMTRAGEN. SIE LASSEN SIE FALLEN, WENN SIE IN EIN VON JAKE GEGRABENES LOCH STÜRZEN.



LEITER – ERMÖGLICHT ES JAKE, NACH OBEN ODER UNTEN ZU KLETTERN.



UNSICHTBARE LEITER – ERSCHEINT NUR, NACHDEM ALLE SCHÄTZE EINES LEVELS AUFGESAMMELT WURDEN. IST VIELLEICHT EIN GEHEIMER ZUGANG ZUM AUSGANG.



HANGELSTANGEN – JAKE UND DIE VERRÜCKTEN MÖNCHES KÖNNEN SICH AN DIESEN STANGEN ÜBER ABGRÜNDE UND SPALTEN HANGELN. SIE KÖNNEN DIE STANGE JEDERZEIT VERLASSEN. JAKE KANN KEIN WERKZEUG BENUTZEN, WÄHREND ER AN DER STANGE HÄNGT.



ENTER



EXIT

TRANSPORTER – HABEN EINEN EINGANG UND EINEN AUSGANG. (FUNKTIONIEREN NUR IN EINE RICHTUNG.) WENN JAKE DEN EINGANG BETRITT, ERSCHEINT ER AUTOMATISCH AM AUSGANG, EGAL WO DIESER SICH BEFINDET. VERRÜCKTE MÖNCHES KÖNNEN IHM FOLGEN.



SCHLÜSSEL – FARBIG MARKIERT, UM IN EINE BESTIMMTE TÜR ZU PASSEN.



SCHLÜSSELTÜR – BENUTZEN SIE DEN SCHLÜSSEL MIT DER TÜR DER GLEICHEN FARBE, UM ZUM NÄCHSTEN LEVEL ZU GELANGEN.



AUSGANGSTÜR – ERSCHEINT, SOWIE JAKE ALLE SCHÄTZE AUFGESAMMELT HAT. BENUTZEN SIE DIE ZANGE, UM DIE TÜR MIT EINEM ANDEREN LEVEL ZU VERBINDEN. FÜR MEHR INFORMATIONEN, LESEN SIE UNTER TAKTIKTIPS AUF SEITE 22 NACH.





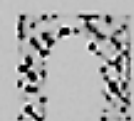
PRESSLUFTHAMMER – MIT DEM HAMMER KANN JAKE STEIN ZERTRÜMMERN. (DAS GEHT MIT DEM LASER NICHT.) DAS WERKZEUG KANN MEHRMALS BENUTZT WERDEN. SOLANGE JAKE ES DABEIHAT, KANN ER JEDERZEIT LÖCHER SCHLAGEN. DIE LÖCHER BLEIBEN BESTEHEN. DER PRESSLUFTHAMMER HAT AUF ANDERE MATERIALIEN AUSSER STEIN KEINE AUSWIRKUNGEN.



SPITZHACKE – JAKE KANN DIE SPITZHACKE BENUTZEN, UM DECKENEINSTÜRZE ZU VERURSACHEN. SO KÖNNEN MÖNCHE EINGESCHLOSSEN UND BARRIKADEN ERRICHTET WERDEN – ALLERDINGS NUR VORÜBERGEHEND. SOLANGE JAKE DIE HACKE DABEIHAT, KANN ER SIE WIEDERHOLT BENUTZEN.



MÖNCHSSCHLINGE – JAKE KANN DIE SCHLINGE AUFSAMMELN UND EINEM VERRÜCKTEN MÖNCH IN DEN WEG LEGEN. WENN DER MÖNCH ÜBER SIE HINWEGLÄUFT, WIRD DIE FALLE AUSGELOST UND DER MÖNCH AN DEN FÜSSEN AUFGEHÄNGT. WARNUNG: JAKE KANN AUCH SELBST IN DIESE FALLE GERATEN.



VERSTECK – JAKE KANN SICH IN DIESER HÖHLE VERSTECKEN, BIS DIE VERRÜCKTEN MÖNCHE VORBEI SIND.



CHEFBOMBE – LEGEN SIE SIE AUF DEN BODEN, DANN BRINGEN SIE JAKE IN SICHERHEIT, UND ZWAR SCHNELL! DIE BOMBE EXPLODIERT NACH KURZER ZEIT UND RÖSTET ALLES IN REICHWEITE – PERMANENT. SIE KÖNNEN NUR EINE DIESER BOMBEN GLEICHZEITIG TRAGEN ODER ENTZÜNDEN.



KLEINE BOMBE – DIESER BOMBE FUNKTIONIERT GENAU SO WIE DIE CHEFBOMBE. SIE KANN ALLERDINGS NUR MÖNCH, ERDE UND JAKE IN DIE LUFT SPRENGEN. NICHTS WIRD DAUERHAFT ZERSTÖRT (AUSSER JAKE). SIE IST HALT KEINE CHEFBOMBE. SIE KÖNNEN VIER DAVON GLEICHZEITIG TRAGEN.



SCHLEIMEIMER – DIESES ZEUG KANN SICH NÄHERNDEN MÖNCHEN IN DEN WEG GESCHLEUDERT WERDEN. ES HÄLT SIE FÜR EINIGE ZEIT AUF, RICHTET ABER KEINEN BLEIBENDEN SCHADEN AN. JEDER EIMER KANN NUR EINMAL BENUTZT WERDEN.



VERWIRRUNGSGAS – WENN JAKE EINEN MÖNCH DAMIT BESPRÜHT, WIRD DIESER FÜR EINIGE SEKUNDEN VOLKOMMEN DESORIENTIERT. DAS IST LANGE GENUG, UM SICH IN SICHERHEIT ZU BRINGEN. DAS GAS WIRD NIE VERBRAUCHT.



LODE RUNNER – EIN JAKE PERIL. ER KANN ES KAUM ERWARTEN. IN JEDEM LEVEL GIBT ES NUR EINEN LODE RUNNER, MIT AUSNAHME DES ZWEIKAMPFES. DANN SIND ES NATÜRLICH ZWEI.



BLAUER LODE RUNNER – LODE RUNNER FÜR SPIELER 2. GESTATTEN: WES RECKLESS. DER LODE RUNNER IM BLAUEN ANZUG. ER IST IN ALLEN ZWEIKAMPFLEVELN MIT VON DER PARTIE UND SAMMELT SCHÄTZE FÜR SPIELER 2. ER IST GENAUSO SCHNELL WIE JAKE UND HAT DIE GLEICHEN FÄHIGKEITEN, ABER ER WIRD VON ANDEREN TASTEN GESTEUERT. (SIEHE "AUSWAHLMENU" AUF SEITE 10.) SIE KÖNNEN WÄHLEN, OB ER MIT ODER GEGEN JAKE PERIL ARBEITEN SOLL.



VERRÜCKTER MÖNCH – LERNEN SIE DIE VERRÜCKTEN MÖNCHE DES TEUFLISCHEN IMPERIUMS KENNEN. DIESE WIDERLINGE IN Roter Kutte HABEN NUR EINES IM SINN: JAKE PERIL ZU VERNICHTEN. SIE KÖNNEN GLEICHZEITIG BIS ZU ZEHN VON IHNEN AUF DEM BILDSCHIRM ANBRINGEN.



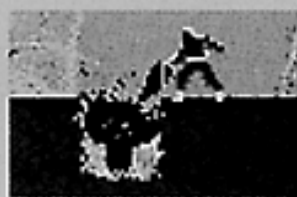
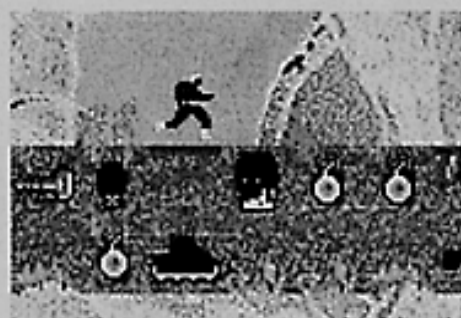
EINGANG FÜR VERRÜCKTE MÖNCHE – DIESE KLEINE TÜR AUS DER UNTERWELT KANN IRGENDWO AUF DEM BILDSCHIRM PLAZIERT WERDEN. WENN EIN VERRÜCKTER MÖNCH ERLEDIGT WIRD, ERSCHEINT ER WIEDER DURCH DIESE ÖFFNUNG.

HINWEIS: VERRÜCKTE MÖNCHE TAUCHEN ZUFÄLLIG WIEDER AUF, FALLS SIE DEN EINGANG FÜR VERRÜCKTE MÖNCHE NICHT BENUTZEN.



TAKTIK- TIP NR. 5

SACHEN UNTER DER ERDE VERSTECKEN
ALLE MÖGLICHEN NETTEN SACHEN, U.A. SCHÄTZE, KLEINE BOMBEN UND SCHLÜSSEL, KÖNNEN IRGENDWO IM LEVEL UNTER DER ERDE VERSTECKT WERDEN. BRINGEN SIE DAZU ETWAS ERDE AUF DEM BILDSCHIRM AN, UND PLAZIEREN SIE DIE OBJEKTE ÜBER DER ERDE. WENN SIE DEN LEVEL STARTEN, VERSCHWINDEN DIE OBJEKTE. JAKE KANN ZAHLREICHE WICHTIGE DINGE FINDEN, INDEM ER WAHLLOS UM SICH SCHIESST, WENN IHM GERADE DER SINN DANACH STEHT.



TAKTIK- TIP NR. 6

MÖNCHSHÜPFEN FÜR SPASS UND PROFIT
WENN SIE WIRKLICH SCHNELL UND WAGEMUTIG SIND, KÖNNEN SIE JAKE TATSÄCHLICH DAZU BRINGEN, AUF DEN KÖPFEN DER VERRÜCKTEN MÖNCHES ZU LAUFEN, WÄHREND SIE GERADE FALLEN ODER ANDERWEITIG BESCHÄFTIGT SIND. ES IST EINE SEHR GUTE MÖGLICHKEIT, SPALTEN ZU ÜBERQUEREN ODER WEITER NACH UNTEN ZU GELANGEN, WENN SIE IN SCHWIERIGKEITEN SIND UND SICH GERADE BESONDERS MUTIG FÜHLEN.



LODE RUNNER®

THE LEGEND RETURNS

LEITENDE PRODUKTION
JEFF TUNNELL PRODUCTIONS

DESIGN UND ENTWICKLUNG
PRESAGE SOFTWARE

DAS SPEIL

LEITENDE PRODUKTION JEFF TUNNELL

PRODUKTION RANDY DERSHAM

DIREKTION JAKE HOELTER

**DESIGN DES ORIGINAL LODE
RUNNER** DOUG SMITH

LODE RUNNER GAME ENGINE TODD DAGGERT
JAKE HOELTER
CRAIG VINET

**MACINTOSH
PROGRAMMIERUNG** JAKE HOELTER

**MS-DOS
PROGRAMMIERUNG** CRAIG VINET

**WINDOWS
PROGRAMMIERUNG** TODD DAGGERT

**KÜNSTLERISCHE
LEITUNG** STEVE SNYDER

**KÜNSTLERISCHE
DIREKTIONSASSISTENZ** MIKE KENNEDY

ANIMATION STEVE LEWIS

HINTERGRUND BRAD DECAUSSIN

DIALOGE UND ICONS STEVE SNYDER

ZUSÄTZLICHE GRAFIKEN MIKE KENNEDY
NINA CHEN-GENTLE
MARK HOLMES
BRIAN WHITE

MUSIKDIREKTION MATT BERARDO

KOMPOSITION MATT BERARDO
BRIAN SALTER

TONEFFEKTE BRIAN SALTER

ZUSÄTZLICHE MUSIK MIKE PUKISH

LEVELDIREKTION DANE BIGHAM

LEVELANFERTIGUNG	JESSE AUERBACH
ED MURPHY	DANE BIGHAM
MIKE HALES	JON BENTON
MIKE KENNEDY	TODD DAGGERT
STEVE LEWIS	BRAD DECAUSSIN
STEPHEN SEFL	READE GRIGORY
	BRUCE VON KUGELGEN

**LEITENDE QUALITÄTS-
KONTROLLE** DAVE STEELE

**KOORDINATION DER JTP
QUALITÄTSKONTROLLE** JAMES DOMICO

TESTLEITUNG DAN HINDS

AARON ANDERSON
JOHN WOLF
COREY REESE
DURI PRICE
JAN CARPENTER
ZACH MARCUS
BARBARA BEYER
JOHN TRAUGER
DAEWHA KANG
MANUAL GUISE

TESTER

GARY STEVENS
CHRIS MEDINGER
GEOFF WRIGHT
MARK BEARDSLEY
CHRIS SINGLETON
GERALD AZENARO
LYNNE DAYTON
SCOTT GILBERT

SHAWN BIRD **BEGLEITBUCH
LAYOUT UND
DESIGN**

MICHAEL WAITE **BEGLEITBUCH**
SHAWN BIRD

DOUG SMITH
BILL HOLT
GLENN SUGDEN
STEVE OHMERT
SCOTT SHUMWAY
GARY ARNOLD

**BESONDEREN
DANK AN**

ED MURPHY
MICK FOLEY
KURT WEBER

... UND AN ALLE LODERUNNER FANS

DEUTSCHES BEGLEITBUCH

NORM NELSON **REGIE**
KAI BRINKMANN **ÜBERSETZUNG**

© or ™ indicate trademarks of, or licensed to, Sierra On-Line, Inc. IBM is a registered trademark of International Business Machines Corporation.

Windows is a trademark and MS-DOS is a registered trademark of Microsoft Corporation.

Macintosh and Color Classic are trademarks and/or registered trademarks of Apple Computer, Inc.

All other products are trademarks and/or registered trademarks of their respective owners.

© 1994 Sierra On-Line, Inc. All rights reserved.

Lode Runner is a registered trademark licensed exclusively to Douglas E. Smith.

© 1983, 1994 Douglas E. Smith.

