

DIESES PRODUKT IST COPYRIGHT

Hier bei Psygnosis sind wir ständig darum bemüht, Ihnen das Beste an Computer-Unterhaltung zu bringen. Jedes Spiel, das wir veröffentlichen, ist das Ergebnis von Monaten harter Arbeit, die wir darauf verwenden, den Standard der Spiele, die Sie spielen, zu verbessern. Bitte respektieren Sie unsere Mühe und denken Sie daran, daß unerlaubtes Kopieren von Software die Investitionen zur Produktion neuer und origineller Spiele reduziert. Es ist außerdem strafbar.

Dieses Software-Produkt, einschließlich aller Bildschirminhalte, Konzepte, Geräusch-Effekte, Musik-Material und Programm-Kode wird vertrieben von Psygnosis Ltd, die alle Rechte daran besitzt, einschließlich des Urheberrechts. Nur der rechtmäßige Besitzer des Produkts hat zu jeder Zeit das Recht, dieses Programm zu benutzen, jedoch ausschließlich, um es von dem Medium, auf dem es vertrieben wurde, in den Speicher des Computersystems einzulesen, für das dieses Produkt speziell adaptiert ist. Jegliche andere Verwendung oder Weiterverwendung, einschließlich Kopie, Vervielfältigung, Verkauf, Verleih, Vermietung oder andersartige Verteilung, Sendung oder Transfer dieses Produkts unter Mißachtung dieser Bedingungen ist ein Bruch von Psygnosis Ltd's Rechten, sofern nicht eine schriftliche Genehmigung von Psygnosis Ltd. vorliegt.

Das Produkt Monster Trucks, sein Programm-Kode, Handbuch und alle zugehörigen Produkte sind Copyright von Psygnosis Ltd, die alle Rechte vorbehalten. Diese Dokumente, Programm-Kode oder andere Elemente dürfen weder ganz noch teilweise kopiert, vervielfältigt, verliehen, vermietet oder anderswie übertragen, noch in irgendein elektronisches Medium oder maschinenlesbare Form übersetzt oder reduziert werden, ohne eine vorherige schriftliche Genehmigung von Psygnosis Ltd.

Psygnosis ® und ihre Logos sind eingetragene Warenzeichen von Psygnosis Ltd.

Psygnosis Ltd, Napier Court, Wavertree Technology Park, Liverpool L13 1HD. Tel: +44 - 151 - 282 3000

EPILEPSIE-WARNUNG

Bitte lesen Sie diese Hinweise, bevor Sie dieses Computerspiel benutzen oder Ihre Kinder damit spielen lassen.

Bei manchen Personen kann es zu epileptischen Anfällen oder Bewußtseinsstörungen kommen, wenn sie bestimmten Blitzlichtern oder Lichteffekten im täglichen Leben ausgesetzt sind. Diese Personen können einen Anfall erleiden, während sie bestimmten Fernsehbildern oder Lichtschemas ausgesetzt sind. Es können auch Personen davon betroffen sein, deren Krankengeschichte bislang keine Epilepsie aufweist und die nie zuvor epileptische Anfälle gehabt haben. Falls bei Ihnen oder einem Ihrer Familienmitglieder unter Einwirkung von Blitzlichtern mit Epilepsie zusammenhängende Symptome (Anfälle oder Bewußtseinsstörungen) aufgetreten sind, wenden Sie sich an Ihren Arzt, bevor Sie das Spiel benutzen. Eltern sollten ihre Kinder bei der Benutzung von Computerspielen beaufsichtigen. Sollten bei Ihnen oder Ihrem Kind während der Benutzung eines Computerspiels Symptome wie Schwindelgefühl, Sehstörungen, Augen- oder Muskelzuckungen, Bewußtseinsverlust, Desorientiertheit, jegliche Art von unfreiwilligen Bewegungen oder Krämpfen auftreten, so beenden Sie SOFORT das Spiel und konsultieren Sie Ihren Arzt.

VORSICHTSMASSNAHMEN WÄHREND DER BENUTZUNG

- Halten Sie sich nicht zu nah am Bildschirm auf. Sitzen Sie so weit vom Bildschirm entfernt, wie es die Länge des Kabels gestattet.
- Verwenden Sie für die Wiedergabe des Spiels einen möglichst kleinen Bildschirm.
- Spielen Sie nicht, wenn Sie müde sind oder nicht genug Schlaf gehabt haben.
- Achten Sie darauf, daß der Raum, in dem Sie spielen, gut beleuchtet ist.
- Ruhen Sie sich während der Benutzung eines Computerspiels mindestens 10 bis 15 Minuten pro Stunde aus.

GARANTIEEINSCHRÄNKUNG

Die Datenträger die Sie zusammen mit diesem Produkt erhalten haben, befinden sich in einem einwandfreien Zustand. Für den Schutz der Datenträger vor einer nachträglichen Infektion mit einem Virus ist alleine der Käufer verantwortlich. Psygnosis Ltd. wird Ihnen kostenlosen Ersatz für Datenträger leisten, die auf Grund von Transportschäden oder Duplikationsfehlern beschädigt wurden. In einem solchen Fall schicken Sie bitte das entsprechende Material direkt an Psygnosis Ltd. oder wenden Sie sich an Ihren Software-Händler.

Psygnosis Ltd. übernimmt in keiner Weise Haftung oder Verantwortung für Virenschäden.

Die zusätzliche Garantie von Psygnosis Ltd. ist hiervon nicht betroffen.

Inhalt

MONSTER TRUCKS



Das Intro	2
Startvorbereitungen	2
Spielsteuerung	4
Spiele Auswahl	5
Menüs	8
Spielen	20
Das Team	24



Deutsch

MONSTER TRUCKS



DEUTSCH

Seite

2

Das Intro

Haben Sie jemals versucht, mit einem Monster Truck ein Gelände zu durchfahren, das nie dafür gedacht war, durchfahren zu werden?

Haben Sie jemals versucht, sich während Sandstürmen und Blizzards durch die Wüste zu kämpfen mit nur einem Kompaß als Orientierung?

Niemals?

Das haben wir uns gedacht.

Dann ist das hier Ihre Chance! Also, Vollgas, zeigen Sie, was Sie drauf haben.

Sind Sie bereit für den Kampf der Giganten?

Sind Sie bereit für eine Schlammschlacht?

Startvorbereitungen

INSTALLATION UNTER WINDOWS 95

Legen Sie die Monster Trucks CD in Ihr CD-ROM Laufwerk. Die Installation sollte dann automatisch starten. Falls das Spiel nicht automatisch startet, klicken Sie zweimal 'INSTALL' auf der CD-ROM an. Die Installation wird nun starten. Folgen Sie den Anweisungen auf dem Bildschirm.

MONSTER TRUCKS



DEUTSCH

Seite

3

INSTALLATION UNTER MS DOS

Wechseln Sie mit D: <Enter> auf die CD. (Falls Ihrem CD-ROM Laufwerk ein anderer Laufwerksbuchstabe als D zugeordnet ist, müssen Sie diesen statt D eingeben)

Wechseln Sie mit der Eingabe CD DOS <Enter> in das DOS Verzeichnis.

Geben Sie INSTALL <Enter> ein.

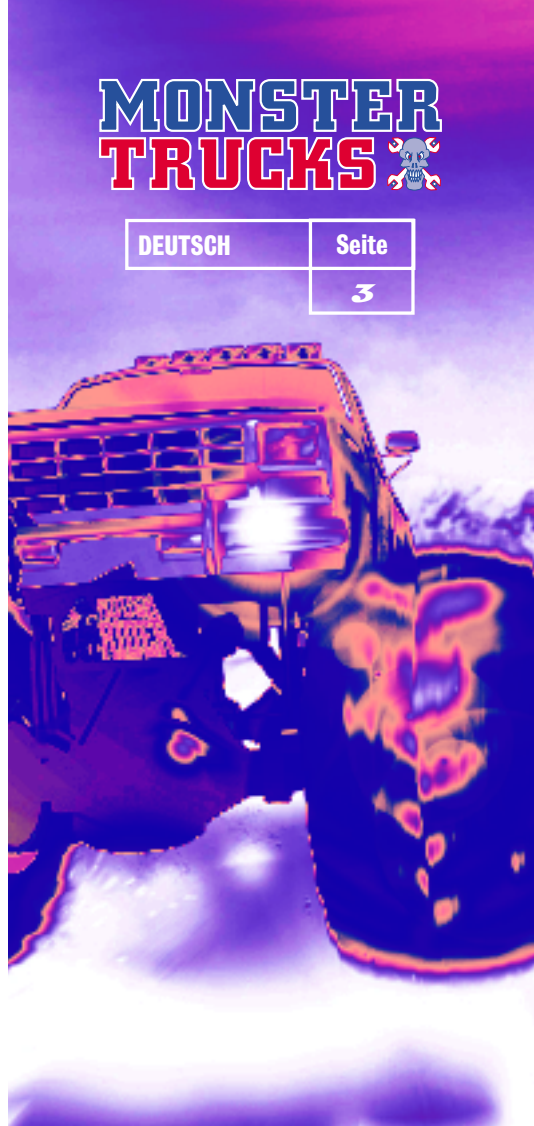
Wählen Sie die Sprache über die Eingabe von 1 - 5

Geben Sie den Zielpfad für die Installation ein (Standard ist C:\Games\MT)

Wechseln Sie mit CD C:\Games\MT in das Spielverzeichnis (Falls Sie das Verzeichnis bei der Installation verändert haben, müssen hier Sie den entsprechenden Pfad angeben)

Zum Anpassen der Sound-Einstellungen geben Sie SETSOUND <Enter> ein.

Um das Spiel zu starten, geben Sie bitte MTRUCKS ein und bestätigen dies mit der <Enter>Taste



MONSTER TRUCKS



DEUTSCH

Seite

24



Standardsteuerung

Monster Trucks kann entweder über die Tastatur oder über einen Joystick gesteuert werden. Die Tastatur ist dabei die Standardsteuerung.

LINKE RICHTUNGSTASTE

Links

RECHTE RICHTUNGSTASTE

Rechts

UNTEN-RICHTUNGSTASTE

Sicht nach hinten, wenn Sie rückwärts fahren

A-TASTE

Beschleunigung

Z-TASTE

Bremsen/Rückwärtsgang

S-TASTE

Hupe

W-TASTE

Rettungshubschrauber (nur im Endurance-Wettbewerb)

ESC-TASTE

Pause

LEERTASTE

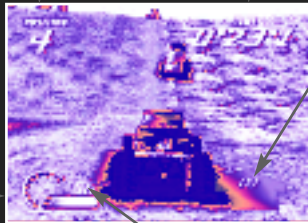
Blickwinkel wechseln

Spiele Auswahl

ENDURANCE

Position

Abgelaufene Zeit



Drehzahlmesser

**Richtung zum
nächsten
Checkpoint**

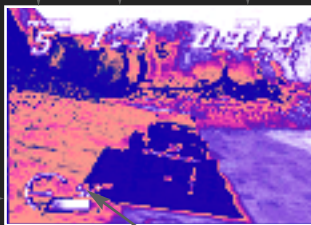
**Schaden
-Anzeige**

Geschwindigkeit

Spiele Auswahl

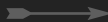
CIRCUIT RACING

Position Runde Aktuelle Rundenzeit



Beste Rundenzeit

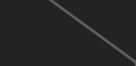
Drehzahlmesser



Schaden-
Anzeige



Geschwindigkeit



Spiele Auswahl

CAR CRUSHING

Punktanzahl

Countdown-Anzeige

Punktanzahl

des Gegners



MONSTER TRUCKS



DEUTSCH

Seite

8



Menüs

Benutzen Sie die Oben- und Unten-Richtungstasten um die gewünschten Optionen auszuwählen, dann drücken Sie die Enter-Taste zur Bestätigung. Drücken Sie die ESC-Taste um ins vorhergehende Menü zurückzukehren.

Hauptmenü

RENN-AUSWAHL

Damit kommen Sie in das Renn-Auswahl-Menü.

SPIEL SETUP

Damit kommen Sie in das Spiel-Setup-Menü.

TRUCK-AUSWAHL

Damit kommen Sie in das Truck-Auswahl-Menü.

OPTIONEN

Damit kommen Sie in das Options-Menü.

FERTIG

Startet Ihr ausgewähltes Spiel

Renn-Auswahl Menü

CIRCUIT RACING

Damit wählen Sie den Circuit Racing-Wettbewerb aus. Sie können den Circuit auswählen, auf dem Sie fahren möchten. Benutzen Sie dazu die Oben- und Unten-Richtungstasten. Drücken Sie dann die Enter-Taste zum Bestätigen.

Bemerkung: Wenn Sie im Meisterschafts-Modus spielen, werden Sie die Circuits in einer vorgegebenen Reihenfolge fahren, deshalb können Sie sich dabei keinen Circuit aussuchen.

ENDURANCE

Damit wählen Sie den Endurance-Wettbewerb aus. Sie können sich die Strecke aussuchen, auf der Sie fahren möchten. Benutzen Sie die Rechts- und Links-Richtungstasten um zwischen den vorhandenen Geländearten, die gewünschte auszusuchen, benutzen Sie dann die Oben- und Unten-Richtungstasten um zwischen den Strecken zu wählen. Drücken Sie die Enter-Taste zur Bestätigung.

Bemerkung: Wenn Sie im Meisterschafts-Modus spielen, werden Sie die Strecken in einer vorgegebenen Reihenfolge fahren, deshalb können Sie sich dabei keine Strecke aussuchen. Einige Kurse können Sie sich zusätzlich erspielen, indem Sie die Rennklassen während der Meisterschaft gewinnen.

CAR CRUSHING

Damit wählen Sie den Car Crushing-Wettbewerb aus.

MONSTER TRUCKS

DEUTSCH	Seite
	9



MONSTER TRUCKS



DEUTSCH

Seite

10

Spiel-Setup-Menü

MEISTERSCHAFT

Damit wählen Sie den Meisterschafts-Modus aus.

Bemerkung: Den Meisterschafts-Modus gibt es nicht in Verbindung mit dem Car Crushing-Wettbewerb.

MEHRSPIELER

Damit wählen Sie das Spiel für Mehrspieler. Sie können nun die Anzahl der Spieler, die an diesem Spiel teilnehmen sollen, festlegen. Benutzen Sie die Links- und Rechts-Richtungstasten um zwischen 2 und 9 Spielern zu wählen. Drücken Sie die Enter-Taste, wenn Sie die gewünschte Anzahl der Spieler gewählt haben.
Bemerkung: Diesen Modus gibt es nicht in Verbindung mit dem Car Crushing-Wettbewerb.

ÜBUNGSRENNEN

Damit wählen Sie ein Übungsrennen aus.

ZEITFAHREN

Damit wählen Sie das Zeitfahren aus.

Bemerkung: Diesen Modus gibt es nur in Verbindung mit dem Circuit Racing-Wettbewerb.

Truck-Auswahl- Menü

Benutzen Sie die Links- und Rechts-Richtungstasten um zwischen den vorhandenen Fahrzeugen auszuwählen - die Fahrzeuge werden auf dem Bildschirm angezeigt. Wenn Sie Ihr gewünschtes Fahrzeug gewählt haben, drücken Sie die ENTER-Taste zur Bestätigung.

MONSTER TRUCKS

DEUTSCH

Seite

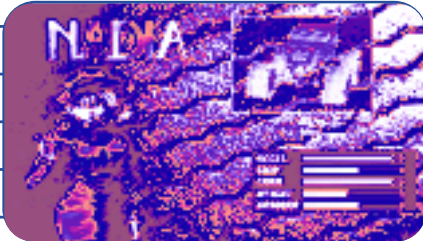
11





Enzo

Enzo fährt einen großen massiven Truck und hält seine Mähne mit dem Keilriemen zusammen, den er aus seinem Lieblingsmotor herausgerissen hat. Wenn er mit den Mädels plaudert, behauptet er, Vegetarier zur sein. In Wahrheit liebt er nichts so sehr wie BLUT.



Nadia

Nadia liest mit Vorliebe philosophische Bücher und betrachtet die Welt durch ihre modisch elegante Brille. Sie spricht 14 Sprachen und fährt wie eine Verrückte - einige behaupten, sie sei keine Frau sondern ein Cyborg!



Karl

Karl liebt ausgefallenes Bartdesign und verbringt seine Freizeit damit, seine Muskelberge wachsen zu lassen. Sein Bauch besteht aus Granit - genauso wie sein Hirn.



Lean

Lean ist gemein. Sie trägt nur grün und grau und offen gesagt, sie ist ein brutales kleines Biest. Aber immerhin: ihre Mutter liebt sie.



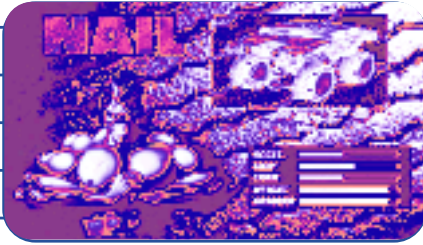
Aaron

Aaron hatte im Juli 1985 einen kleinen Unfall mit seinen Haaren, damals drehte der Wind und seitdem sieht er so aus. Er sammelt Waffen, weil er glaubt, die anderen halten ihn dann für einen harten Kerl. Lassen wir ihn in dem Glauben...



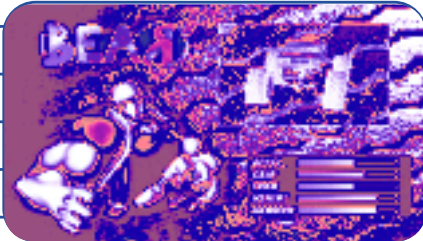
Miyuki

Miyuki schläft tagsüber und feiert die Nächte durch. Bei ihrem hedonistischen cyber-lifestyle kann sie mit normaler Nahrung nichts anfangen. Was sie braucht, sind Unmengen von Kräuter-Mixturen - aus der Tube. Ihr Fahrzeug ist so klein und süß - genau wie sie selbst.



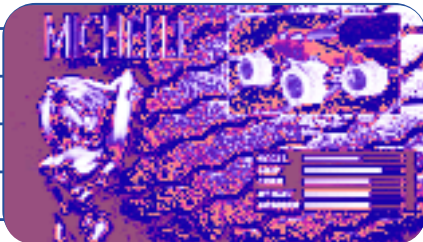
Nail

Nail ist hart und cool. Sein Truck ist aus einem alten Panzerfahrzeug zusammengebaut, was bedeutet, daß Aaron ihn nicht so leicht abschließen kann, wie er eigentlich möchte. (Hängt alles mit einer Meinungsverschiedenheit über einen Parkplatz zusammen. Besser nicht nachfragen...)



Bear

Der Bizeps von Bear ist größer als sein Fahrzeug und man fragt sich, wie er es überhaupt schafft einzusteigen. „Wird alles mit Spiegeln gemacht“ sagt Bear während er die Kerne eines Granatapfels mit seinem glänzenden Bowie-Messer herauspult.



Michelle

Alle Jungs haben es schon bei Michelle versucht - aber keiner hat's geschafft. Sie verdient ihr Geld als Model und gönnt sich wirklich alles. Die Jungs können nur dasitzen, entspannen und zuschauen.

Optionen Menü

Schwierigkeitsgrad

Wählen Sie zwischen Leicht, Mittel oder Schwer.

CONTROLS

Wählen Sie zwischen Select und Define. Select erlaubt Ihnen, zwischen Joystick und Tastatur zu wählen. Benutzen Sie hierzu ihre rechte und linke Richtungstaste. Define erlaubt Ihnen, die Steuerung wie folgt zu konfigurieren:

Es erscheint ein Bildschirm in dem die Voreinstellungen Ihrer derzeitigen Steuerung erscheint - entweder Joystick oder Tastatur

Am unteren Bildschirmrand erscheint eine Anzeige, die Sie auffordert, Ihre Taste für die Beschleunigung festzulegen. Drücken Sie nun die gewünschte Taste. Danach wird die Anzeige nach der Bremspedal-Taste fragen. Drücken Sie wieder die gewünschte Taste. Fahren Sie fort, bis alle gewünschten Steuerungen festgelegt sind, dann drücken Sie entweder die ESC-Taste, um die Einstellungen zu löschen oder die Enter-Taste zum Bestätigen.

AUDIO

Bringt Sie zum Audio Menu. Benutzen Sie die linke und rechte Richtungstaste um die Lautstärke der Soundeffekte im Spiel zu verändern.

MONSTER TRUCKS



DEUTSCH

Seite

15



MONSTER TRUCKS



DEUTSCH

Seite

16



DETAILS

Bringt Sie ins Detail-Menü. Benutzen Sie die Oben- und Unten-Richtungstasten um zwischen Gouraud Schattierung oder Horizont zu wählen, zum Ein- oder Ausschalten dieser Eigenschaften benutzen Sie die Links- und Rechts-Richtungstasten. Das Ausschalten sollte die Spielgeschwindigkeit gerade bei langsameren PC's erhöhen.

LADEN/SPEICHERN

Wenn Sie ein bereits gespeichertes Spiel laden wollen, wählen Sie Laden. Damit kommen Sie ins Laden-Menü. Wenn Sie die aktuelle Einstellung speichern wollen, wählen Sie Einstellungen Speichern. Damit kommen Sie zum Einstellungen Speichern Menü.

Laden

Benutzen Sie die Links- und Rechts-Richtungstasten um zwischen Spiel Laden und Spiel Löschen zu wechseln. Wenn Sie die Auswahl getroffen haben, drücken Sie die Enter-Taste.

Benutzen Sie die Richtungstasten um einen Speicherplatz anzusteuern, den Sie entweder Laden oder Löschen möchten. Wenn Sie den gewünschten Speicherplatz gewählt haben, drücken Sie die Enter-Taste zur Bestätigung. Falls Sie Löschen gewählt haben, werden Sie gefragt, ob Sie weitermachen wollen. Benutzen Sie die Links- und Rechts-Richtungstasten um zwischen dem Häkchen (für JA) und dem Kreuz (für NEIN) zu wählen, dann drücken Sie die Enter-Taste zur Bestätigung.

Einstellungen Speichern

Benutzen Sie die Links- und Rechts-Richtungstasten um zwischen Speichern oder Löschen zu wählen. Drücken Sie die Enter-Taste zum Bestätigen.

Wählen Sie mit den Richtungstasten den Speicherplatz, den Sie löschen oder überspeichern wollen. Wenn Sie den gewünschten Speicherplatz ausgesucht haben, drücken Sie die Enter-Taste zur Bestätigung.

Falls Sie Speichern gewählt haben, müssen Sie dem Spielstand einen Namen geben. Benutzen Sie die Richtungstasten um zwischen den Buchstaben auszuwählen und drücken Sie die Enter-Taste zum Bestätigen für jeden Buchstaben. Zum Löschen eines Buchstabens wählen Sie den Pfeil, der nach links zeigt und drücken Sie die Enter-Taste zur Bestätigung. Wählen Sie das Häkchen und drücken Sie die Enter-Taste, wenn der Name richtig eingegeben ist. Die Einstellung wird dann gespeichert.

Falls Sie Löschen gewählt haben, werden Sie gefragt, ob Sie weitermachen möchten. Benutzen Sie die Links- und Rechts-Richtungstasten um zwischen dem Häkchen (für JA) oder dem Kreuz (für NEIN) zu wählen, drücken Sie dann die Enter-Taste zur Bestätigung.

MONSTER TRUCKS

DEUTSCH

Seite

17



MONSTER TRUCKS



DEUTSCH

Seite

18



Meisterschafts Menü

Wenn Sie ein Rennen im Meisterschafts- oder Mehrspieler-Modus beenden, gelangen Sie in das Meisterschafts Menü.

ERGEBNISSE

Zeigt Ihnen die Ergebnisse des letzten Rennens.

LIGA

Zeigt den aktuellen Stand in der Liga an, mit Berücksichtigung des letzten Rennens. Benutzen Sie die Links- und Rechts-Richtungstasten um zwischen den 3 Ligen zu wählen.

SPIEL SPEICHERN

Damit können Sie den aktuellen Liga-Stand speichern. Sie kommen damit zu Spiel Speichern.

NÄCHSTES RENNEN

Weiterspielen in der Meisterschaft.

Spiel Speichern

Benutzen Sie die Links- und Rechts-Richtungstasten um zwischen Spiel Speichern und Spiel Löschen zu wählen. Drücken Sie die Enter-Taste zum Bestätigen.

Benutzen Sie die Richtungstasten um den Speicherplatz auszuwählen, den Sie Speichern oder Löschen möchten. Drücken Sie die Enter-Taste zur Bestätigung.

Wenn Sie Speichern gewählt haben, müssen Sie dem Spielstand einen Namen geben. Benutzen Sie die Richtungstasten um zwischen den Buchstaben auszuwählen und drücken Sie die Enter-Taste zum Bestätigen für jeden Buchstaben. Zum Löschen eines Buchstabens wählen Sie den Pfeil, der nach links zeigt und drücken Sie die Enter-Taste zur Bestätigung. Wählen Sie das Häkchen und drücken Sie die Enter-Taste, wenn der Name richtig eingegeben ist. Das Spiel wird dann gespeichert.

Pausen Menü

Drücken Sie die ESC-Taste während des Spiels um das Spiel anzuhalten. Sie kommen damit in das Pausen Menü.

BEENDEN

Das aktuelle Spiel beenden.

WEITER

Zum aktuellen Spielstand zurückkehren und weiterspielen.

MONSTER TRUCKS

DEUTSCH	Seite
	19



MONSTER TRUCKS



DEUTSCH

Seite

20



Spiele

Die wesentlichen Fahrzeug-Steuerungen finden Sie am Anfang des Handbuchs.

CIRCUIT RACING

Im Circuit Racing powert man auf einem bestimmten Circuit über 3 Runden.

Sie können auch Abkürzungen fahren, wenn Sie meinen, daß Sie es schaffen...aber passen Sie auf! Es könnte ganz schön hart werden und das Gelände ist auch nicht unbedingt Ihr Freund.

ENDURANCE

Beim Endurance-Wettbewerb fahren Sie gegen ein Feld von 8 Gegnern.

Eine Anzahl von Checkpoints sind im Gelände verteilt. Das Ziel ist, jedesmal der erste an jedem Checkpunkt zu sein. Die Gelände-Strecke ist ganz schön hart, aber wenn Sie es sich und Ihrem Fahrzeug zutrauen, können Sie es natürlich auch mit einer Abkürzung versuchen.

In der rechten unteren Ecke des Bildschirms erscheint ein Pfeil, der die Richtung zum nächsten Checkpunktes anzeigt. Die Zahl in der Pfeilmitte zeigt an, wieviele Checkpunkte noch angefahren werden müssen.

Wenn der Pfeil nach oben zeigt, fahren Sie auf den nächsten Checkpunkt zu.

MONSTER TRUCKS



DEUTSCH

Seite

21

Wenn Sie während des Endurance-Wettbewerbs irgendwo stecken bleiben, dann können Sie den Rettungshubschrauber rufen, in dem Sie die W-Taste drücken. Er wird Ihr Fahrzeug anhängen und es auf der Strecke irgendwo nahe dem letzten Checkpoint, den Sie passiert haben, wieder absetzen.

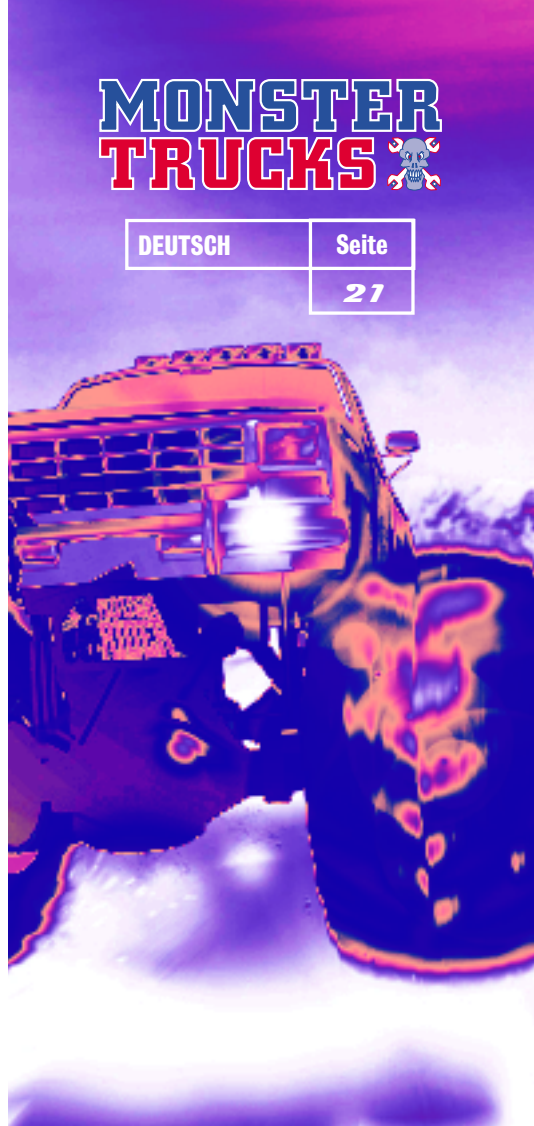
CAR CRUSHING

Der Car Crushing-Wettbewerb findet in einem Stadium statt. Zwei Fahrzeuge fahren gleichzeitig, eins wird von Ihnen kontrolliert, das andere von Ihrem PC. Das Ziel ist, über die Reihen von Autos zu fahren und sie möglichst ganz zu zertrümmern und soviel Schaden wie nur möglich anzurichten. Für den angerichteten Schaden werden Punkte vergeben, allerdings werden die Punkte wieder abgezogen, wenn Sie immer das gleiche Auto zertrümmern. Sobald Sie ein Auto beschädigt haben, sollten Sie nach unbeschädigten Fahrzeugen Ausschau halten und diese dann so schnell wie es geht, möglichst übel zurichten um so viele Punkte wie nur möglich zu sammeln.

Denken Sie an die Zeitbegrenzung!

MEISTERSCHAFTEN

Bei der Meisterschaft messen Sie Ihre Kräfte mit denen der 8 anderen Fahrer in einem Liga-Wettbewerb über einige Runden. Sie können entweder wählen zwischen entweder einer Circuit Racing Meisterschaft oder einer Endurance Meisterschaft wählen. In jedem Fall werden Sie die Meisterschaft in der 3. Klasse beginnen. Sie müssen in dieser Klasse gewinnen um in die 2. Klasse und danach in die 1. Klasse aufzusteigen.



MONSTER TRUCKS



DEUTSCH

Seite

22

Sie fahren durch die Circuits oder Strecken in der vorgegebenen Reihenfolge und bekommen Punkte je nach dem an wievielter Stelle Sie durchs Ziel kommen. Nach dem Ende jedes Rennens können Sie sich Ihren aktuellen Stand in der Liga ansehen (siehe Abschnitt Meisterschafts Menü).

MEHRSPIELER

An diesem Spiel können 2 bis 9 Spieler teilnehmen. Wenn Sie Mehrspieler aus dem Spiel Setup Menü wählen, können Sie die Anzahl der Spieler aussuchen.

Die Spieler fahren abwechselnd die ausgesuchte Strecke oder Circuit. Wenn alle Spieler gefahren sind, können Sie die aktuelle Liga-Tabelle sehen (siehe Abschnitt Meisterschafts Menü) bevor Sie zur nächsten Strecke oder Circuit kommen.

ÜBUNGSRENNEN

Übungsrennen sind Einzelrennen auf der gewünschten Strecke oder Circuit. Alle 8 anderen Fahrzeuge nehmen ebenfalls teil. Nehmen Sie die Chance wahr, sich schon mal mit der Strecke vertraut zu machen. Vergessen Sie nicht: der Meisterschafts-Wettbewerb wird gnadenlos!

ZEITFAHREN

Fahren gegen die Uhr auf der von Ihnen gewählten Strecke. Es nehmen keine anderen Fahrer teil. Jetzt zeigen Sie mal, was Sie drauf haben!

BREMSEN UND RÜCKWÄRTSFAHREN

Sie haben die Möglichkeit, Ihr Fahrzeug rückwärts aus irgendwelchen Schwierigkeiten herauszulenken, indem Sie die Z-Taste drücken. Die selbe Taste wird auch zum

MONSTER TRUCKS



DEUTSCH

Seite

23

Bremsen benutzt. Wenn Sie diese Taste schnell drücken, wird Ihr Fahrzeug schnell abgebremst, bis zum Stillstand, wenn Sie die Taste gedrückt halten. Wenn Sie im Stillstand die Taste gedrückt halten, wird Ihr Fahrzeug rückwärts fahren.

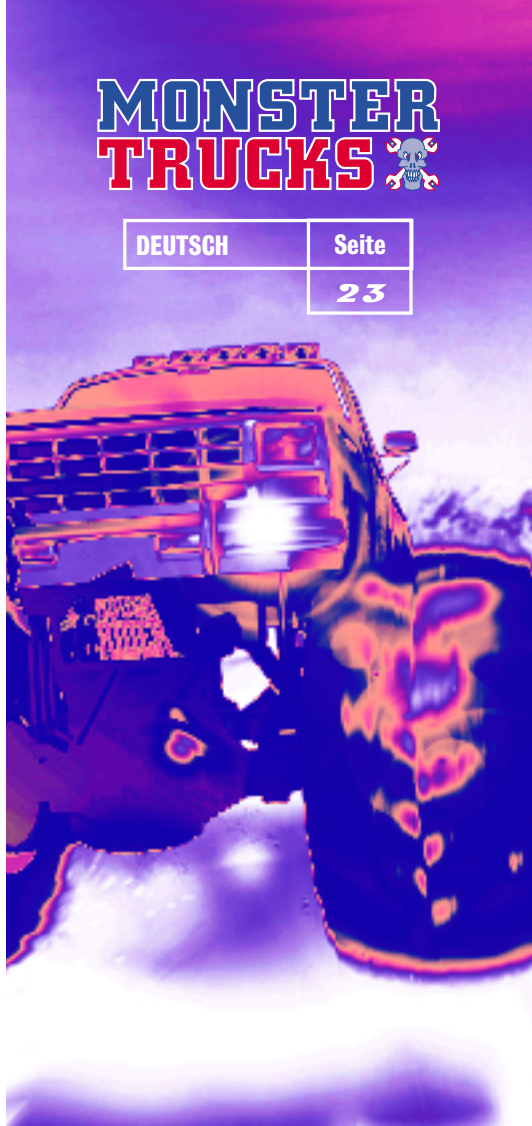
Während Sie rückwärts fahren, wäre es sicher nicht verkehrt, die Kamera-Einstellung zu wechseln, so daß Sie auch nach hinten sehen können. Sie können das tun, in dem Sie die Unten-Richtungstaste beim Rückwärtsfahren drücken. Die Kamera kehrt in die Ausgangsposition zurück, wenn Sie nicht mehr rückwärtsfahren oder wenn Sie die Unten-Richtungstaste loslassen.

SCHÄDEN AM FAHRZEUG

Während Sie im Endurance oder Circuit Modus spielen, werden Sie am unteren linken Bildschirmrand eine Schaden-Anzeige sehen. Sie befindet sich in der Nähe der Geschwindigkeitsanzeige und des Drehzahlmessers. Sie besteht aus einem farbigen Balken, der immer kürzer wird, je mehr Schäden an Ihrem Fahrzeug auftreten. Wenn der farbige Balken von der Schaden-Anzeige verschwindet, heißt das, Sie sitzen in einem Wrack. Damit ist das Spiel erst mal vorbei.

HUPEN

Haben Sie gerade ein besonders geschicktes Fahrmanöver hinbekommen und sind echt stolz? Lassen Sie es die anderen wissen! Hupen Sie, in dem Sie die S-Taste drücken. Kommt am besten, wenn Sie gerade an Ihren hilflosen Gegnern vorbeirasen und ihnen den Sieg entreißen.



MONSTER TRUCKS



DEUTSCH

Seite

24



Das Team

Spiel Konzept

MARTIN EDMONDSON

Design Detail

LICHTEFFEKTE

Programmierung

NATHAN WHITAKER

WILL MUSSON

CHRIS KIRBY

TONY ROBERTS

JASON WHITAKER

Grafiken

AIDEN WILSON

JOHN STEELE

PHIL BAXTER

RICHARD BESTON

ANDREW SHARRATT

3D Modelle

MATT GIBSON

CHRIS WILLIAMS

SHAUN STEPHENSON

Island Design

ANDREW SHARRATT

JOHN STEELE

MONSTER TRUCKS



DEUTSCH

Seite

25

Sound

DAVID TAYLOR

Musik

SHAUN MORRIS

Zusätzliche Musik

Programmierung

ALLISTER BRIMBLE

TIM WRIGHT

Intro Musik

'JUG'

Produzent

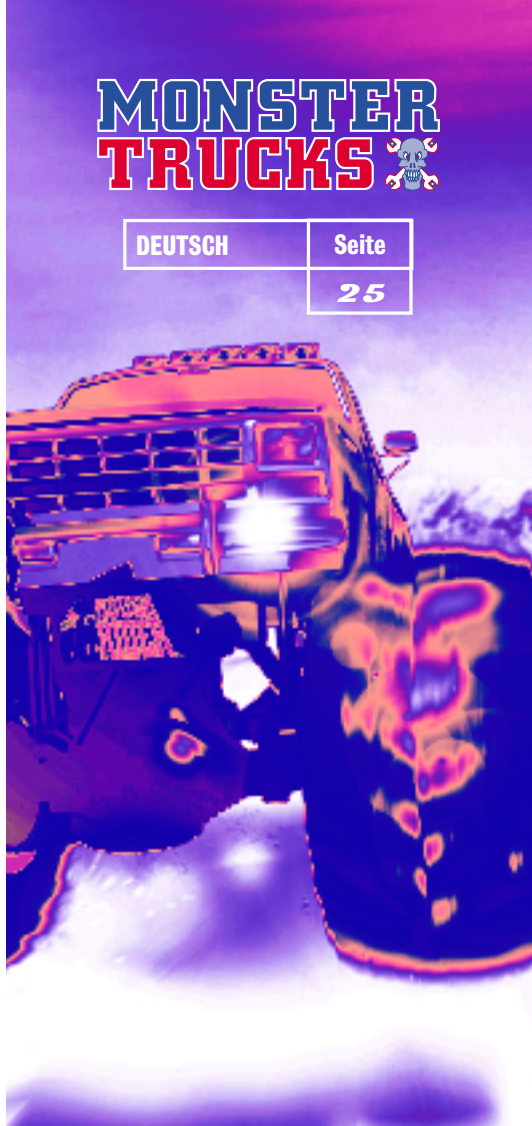
TONY PARKES

Ausführender Produzent

PAUL EVASON

Leitender Produzent

STEVE RIDING



MONSTER TRUCKS



DEUTSCH

Seite

26



Qualitätssicherung

KEVIN TURNER - QA MANAGER

DAVE PARKINSON

JOHANNA MURPHY

ROB WOLFE

PAUL TWEEDLE

ALAN MAWER

THOMAS REES

GREIG BROWN

DAVID BLAKEBOROUGH

STEPHEN ALLEN

ANDY DURNEY

JOHN WALSH

PETER WALTON

CHRIS GRANELL

Sound Effekte

MIKE CLARKE

Projekt Manager

DAVID RILEY

Produkt Manager

NADIA LAWLOR (UK)

SABINE WESTENBERGER (DEUTSCHLAND)

CAROLINE DUPUY (FRANKREICH)

STEFANIE WASSALL (AUSTRALIEN)

DAWN WILLIAMS (INTERNATIONAL)

JANE HICKEY (INTERNATIONAL)

Public Relations

GARY NICOLS (UK)

INGO ZABOROWSKI (DEUTSCHLAND)

BENOITE LAVIE (FRANKREICH)

STEPHANIE WASSALL (AUSTRALIEN)

Verpackungs- und Handbuch- Design

RICHARD TURNER

Handbuch Editor

DAMON FAIRCLOUGH

ÜBERSETZUNG DES DEUTSCHEN HANDBUCHS

GABI LEHMANN

UNTER DER LEITUNG VON

MICHAEL BUSS

Medizinische Unterstützung

KELLY EVANS

LORNA OWEN

MONSTER TRUCKS

DEUTSCH

Seite

27

