

INHALT

ÄNDERUNGEN IM ZENTRALEN STEUERBEREICH	3
VERBESSERUNGEN DES GAMEPLAYS	3
NEUE GEBÄUDETYPEN	5
WOHNGEBÄUDE	5
INDUSTRIEBAUTEN	5
TOURISTENATTRAKTIONEN	5
TOURISTISCHE EINRICHTUNGEN	7
ENTERTAINMENT	7
STAATLICHE GEBÄUDE	8
NEUE PERSONEN IM ÜBERBLICK	9
NEUE EIGENSCHAFTEN DES STAATSCHEFS	9
NEUE VERFÜGUNGEN	10
KUNDENSERVICE	12
CREDITS	14

PARADISE ISLANDS OFFIZIELLER LEITFADEN FÜR PRÄSIDENTEN

Eigentum von Tropicco

Euer Exzellenz, Sie halten Ihren persönlichen Leitfaden zu Paradise Island, dem Expansion Pack zu Tropicco, in Händen. Denken Sie an die Unmengen von Touristen-Dollars, die nur darauf warten, auf unserer Insel – vielmehr, auf IHRER Insel - ausgegeben zu werden, Presidente. Ihnen stehen nun noch mehr Möglichkeiten zur Verfügung, wie Sie ausländische Touristen anlocken und bei Laune halten können, bis ihre Brieftaschen leer sind.

Doch selbst in einem idyllischen Inselparadies wie dem unseren herrscht nicht immer nur eitel Sonnenschein, Presidente, und gelegentlich gilt es, mit harter Hand zu regieren – und wenn es sein muss, mit militärischer Stärke. Deshalb haben Sie nun auch mehr Möglichkeiten als je zuvor, Ihre Armee zu führen und Ihre Untertanen das Fürchten zu lehren, wenn sie nicht spüren.

Wir möchten unser verehrtes Staatsoberhaupt auf gar keinen Fall langweilen. Sie werden daher in Paradise Island zahlreiche neue, spannende Szenarios vorfinden, die Ihre Führungsqualitäten in unterschiedlichster Art und Weise auf die Probe stellen. Darüber hinaus gibt es eine Reihe von neuen Staatschef-Eigenschaften, zufällige Ereignisse, die den Lauf der Dinge beeinflussen und andere verbesserte Features.

**Es warten große Herausforderungen auf Sie, Presidente, doch wer könnte für dieses Amt besser geeignet sein als Sie!
Willkommen im Paradies.**

**Ihr tendenziell treuer Diener,
Luis Diaz de Guadaira
Offizieller Berater und Leitfadenschreiber
des Präsidenten von Tropicco**

TROPICO: PARADISE ISLAND INSTALLIEREN

ACHTUNG: UM "TROPICO: PARADISE ISLAND" ZU INSTALLIEREN, MUSS "TROPICO" AUF IHREM PC INSTALLIERT SEIN.

**WÄHREND DER INSTALLATION VON „PARADISE ISLAND“ WERDEN SIE AUFGEFORDERT, EIN ZIELVERZEICHNIS FÜR DIE INSTALLATION AUSZUWÄHLEN. WÄHLEN SIE DANN UNBEDINGT DAS VERZEICHNIS, UNTER DEM BEREITS DAS ORIGINAL TROPICO SPIEL INSTALLIERT IST.
(Standardmäßig eingestelltes Zielverzeichnis: C: \ Programme\Tropicco)**

1. Legen Sie die Paradise Island CD in Ihr CD-ROM-Laufwerk.
2. Wenn Sie den CD/CD-ROM-Autostart aktiviert haben, erscheint sogleich ein Auswahlménú auf Ihrem Bildschirm. Wählen Sie „Paradise Island installieren“ und folgen Sie den weiteren Anweisungen, um das Spiel auf Ihrer Festplatte zu installieren.
3. Sollte Autostart deaktiviert sein, ist es nötig, das Spiel manuell zu installieren. Doppelklicken Sie „Arbeitsplatz“ und dann das Icon für Ihr CD-ROM-Laufwerk. Doppelklicken Sie den Ordner „AUTORUN“ und darin „AUTORUN.EXE“. Wählen Sie im dann erscheinenden Menü „Paradise Island installieren“ und folgen Sie den weiteren Anweisungen.

SPIEL STARTEN

Legen Sie die PARADISE ISLAND CD in Ihr CD-ROM-Laufwerk. Falls Autostart aktiviert ist, erscheint sogleich ein Auswahlmenü auf Ihrem Bildschirm. Wählen Sie "Spiel", um das Spiel zu starten.

Sollte sich die PARADISE ISLAND CD bereits in Ihrem CD-ROM-Laufwerk befinden, wählen Sie im Startmenü "Programme" - „Tropico“ - „Tropico“.

ÄNDERUNGEN IM ZENTRALEN STEUERBEREICH

Bau-Modus

Euer Exzellenz, da für Paradise Island insgesamt zwölf neue Gebäudetypen zur Verfügung stehen, haben wir den Bau-Modus des zentralen Steuerbereichs umstrukturiert. Wir haben die Veränderungen jedoch auf ein Minimum reduziert, um Exzellenz nicht zu verärgern. Ich kann mich noch lebhaft erinnern, wie Sie damals einen Tobsuchtsanfall bekamen, als Sie eine prall gefüllte Aktentasche voller Geld nicht wiederfinden konnten. Aber wie ich Ihnen damals schon sagte, ich hatte die Tasche lediglich in ein besseres Versteck gebracht und wollte Ihnen das wirklich noch am gleichen Tag sagen.

Die Unterpunkte des Steuerbereichs sind ebenfalls leicht verändert worden. „Tourismus“ wurde in zwei Sektionen aufgeteilt: In "Touristenattraktionen" (wo Touristen gegen harte Dollars Amüsement geboten wird) und "Touristische Einrichtungen" (wo Touristen gegen harte Dollars Unterkunft geboten wird.) Den Unterbereich "Spezialbauten und Abriss" gibt es in dieser Form nicht mehr. „Abriss“ ist nun im Bereich „Infrastruktur“ zu finden und die Statuen und Springbrunnen unter "Landschaftsgestaltung". Alle Spezialbauten sind jedoch nach wie vor verfügbar. Zu guter Letzt ist es nun möglich, viele der zur Auswahl stehenden Gebäude in verschiedene Richtungen zu drehen, ehe Sie sie platzieren.

Eine Übersicht über die neuen Gebäudetypen finden Sie weiter hinten in diesem Leitfaden.

Edikt-Modus

Es stehen sechs neue Edikte zu Ihrer Verfügung, mit deren Hilfe Sie die Massen manipulieren und Ihre angestrebten Ziele verwirklichen können. Diese zusätzlichen Machtinstrumente lassen Sie ehrfurchtgebietender denn je erscheinen, Euer magnifico Exzellenz.

Eine Übersicht über die neuen Edikte mitsamt ihren Erfordernissen und Auswirkungen finden Sie weiter hinten in diesem Leitfaden.

VERBESSERUNGEN DES GAMEPLAYS

Bauarbeiten

Erinnern Sie sich, wie Sie sich über die faulen Bauarbeiter beschwert haben, Presidente, weil diese so lange brauchten, bis sie ein Gebäude errichtet hatten? „Mañana, reicht mir nicht“, haben sie geschimpft. Verzögerungen bei den Bauarbeiten drückten auf die Profite, die mit den Gebäuden erzielt werden sollten. Wir haben einfache aber sehr effektive Maßnahmen ergriffen, um unseren Bauarbeitern Beine zu machen, damit Ihre glorreichen Visionen schneller Wirklichkeit werden.

Presidente, Sie haben sich auch immer sehr geärgert, wenn Sie den Bau eines Gebäudes stoppten, bevor die Arbeiten überhaupt begonnen hatten, Sie aber trotzdem nur die Hälfte der Kosten zurückerstattet bekamen. „Baupläne alleine können unmöglich so teuer sein“, haben Sie mich angebrüllt, so als wäre das alles meine Schuld. Die Architekten sind nun selbst der Meinung, dass die Staatskasse beim Abbruch von Bauarbeiten höhere Summen zurückerstattet

bekommen soll, abhängig davon, in welchem Baustadium der Abbruch erfolgt. Haben die Bauarbeiten noch gar nicht begonnen, bekommen Sie nunmehr Ihr ganzes Geld zurück, so dass Sie Fehlgriffe bei der Auswahl des Bauplatzes korrigieren können, ohne die Staatskasse zu belasten.

Wahlen

Wie schwierig muss es in der Vergangenheit für Sie gewesen sein, den Ruf nach Wahlen zu akzeptieren oder abzulehnen, ohne die Stimmung der Wähler vorab zu kennen. Das Trendbarometer erscheint nun sofort im Kreisfenster, wenn das offizielle Schreiben eingeht, mit dem Sie gebeten werden, Wahlen zuzustimmen oder abzulehnen. Es erscheint auch, wenn Sie sich im Edikt-Modus über Vorgezogene Wahlen informieren möchten. Auf diese Weise haben Sie nunmehr die notwendigen Informationen vorliegen, auf die Sie dann Ihre weisen Entscheidungen gründen können.

Was aber, wenn Sie Wahlen zustimmen und es sich dann kurz vor dem Wahltermin anders überlegen? Nun, Presidente, verhängen Sie das Kriegsrecht. Die Verhängung des Kriegsrechts stoppt ab jetzt alle Wahlvorbereitungen und verhindert so die Wahlen selbst, es sei denn, Sie sind per Auftrag verpflichtet, freie Wahlen abzuhalten.

Eine andere Möglichkeit besteht darin, Ihren Gegenkandidaten hinter Gitter zu bringen, zum Ketzer zu erklären oder ihn zu eliminieren. Ist einer dieser Akte gegen Ihren Opponenten erfolgreich, so sind die Wähler eingeschüchtert, besonders jene, die über wenig Mut und Intelligenz verfügen. Es ist nun wahrscheinlicher, dass sie für Sie stimmen werden. Das Trendbarometer dürfte mehr zu Ihren Gunsten ausschlagen, obgleich Sie in der Achtung der Menschen etwas sinken.

Unwetter

Eine herrliche Brise heute, nicht wahr, Presidente? Unglücklicherweise liegt Tropico genau in einer Hurrikanschneise. Unser Wetterdienst gibt Unwetter und Hurrikans nunmehr mit den Namen an, die ihnen von der Meteorologischen Weltorganisation verliehen wurden. Soll ich Ihnen Ihren Regenschirm bringen?

Zufällige Ereignisse

Damit Ihnen hinter Ihrem riesige Schreibtisch nicht langweilig wird, kann es von nun an sein, dass monatlich irgendein zufälliges Ereignis eintritt. Nicht alle dieser Ereignisse sind schlecht für Tropicco, aber...na ja, die meisten schon. Stürme, Streiks, Exportpreis-Fluktuationen und mehr bedrohen unsere Insel.

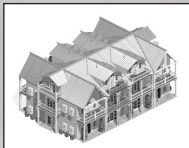
Forderungen von Alliierten

Presidente, der größte Nutzen einer Allianz mit einer Supermacht (den USA oder Russland) besteht darin, dass der Alliierte eine Militärbasis auf Tropicco errichtet. Eine solche Basis bringt uns normalerweise einen jährlichen Pachtzins und sie schützt uns vor der jeweils anderen Supermacht. Früher galt es bei der Bildung einer Allianz lediglich zu beachten, dass die Beziehungen zum Bündnispartner sich nicht verschlechtern. Von jetzt an kann es sein, dass unser Verbündeter von Zeit zu Zeit Forderungen an uns stellt. Die ausländische Militärbasis wird dann weniger Pachtzins entrichten, bis diese Forderungen erfüllt sind.

Kolonial-Fort

Zusätzlich zu dem Dutzend neuer Gebäudearten, die wir nun errichten können, gibt es auf einigen Karten bereits existierende Kolonial-Forts. So ein Fort kann entweder links liegengelassen werden oder man nutzt es auf eine von drei Arten: Für Artefakt-Ausgrabungen, als Museum oder als Kerker. Jede dieser Nutzungsarten hat ihre eigenen Vorzüge (Näheres hierzu finden Sie in der Aufstellung unten). Wählen Sie weise, Presidente, um der jeweiligen Situation gerecht zu werden. Denn haben Sie sich einmal für eine Nutzungsart entschieden, können Sie diese Entscheidung nicht mehr ändern.

NEUE GEBÄUDETYPEN



WOHNGEBÄUDE Reihenhaus \$6,000

Voraussetzungen
Erweiterungen
Einkünfte aus
Optionen

Urlaubs-Time-Sharing
Belegschaft

Bemerkungen

Dient als touristische Einrichtung, wenn Urlaubs-Time-Sharing selektiert ist

Elektrizität (6 Mw)

Miete
Normale Instandhaltung
Kakerlakenstall

2 Hotelkräfte, wenn Urlaubs-Time-Sharing
Selektiert ist

Beherbert 4 Familien
Basis-Wohnqualität: 85



INDUSTRIE Möbelfabrik \$17,000

Voraussetzungen
Erweiterungen

Einkünfte aus
Optionen

Belegschaft
Bemerkungen

Sägewerk

Abgas-Ventilatoren \$5,000 + 5 Mw Elektrizität
Automations-Center \$8,000 + 15 Mw Elektrizität

Verarbeitung von Holz zu Möbeln
Knochenjob

Lockerer Job
8 Fabrikarbeiter



TOURISTENATTRAKTIONEN Jachthafen \$6,000

Voraussetzungen
Erweiterungen
Einkünfte aus
Optionen

Belegschaft
Bemerkungen

Hotel; Muss an Küste gebaut werden

Eintrittsgeldern
Schiffsausflüge
Charter-Fischen

2 Animeteure

Kapazität: 10 Personen

Basis-Entertainment-Qualität: 80

Variationen for N/S/O/W

Umweltqualität



Naturschutzgebiet \$1,500

Voraussetzungen
Erweiterungen
Einkünfte aus
Optionen

Belegschaft
Bemerkungen

Hotel

Eintrittsgeldern
Fotokopierter Prospekt
Hochglanz-Broschüre
1 Professor
Kapazität: 8 Personen
Basis-Entertainment-Qualität: 60
Umweltqualität



Duty Free Shop \$2,000

Voraussetzungen
Erweiterungen
Einkünfte aus
Optionen

Belegschaft
Bemerkungen

Hotel, Fabrik

Warenverkauf an Touristen
Gesetzlich limitierter Verkauf
Unlimitierter Verkauf
3 Angestellte
Kapazität: 9 Personen
Basis-Entertainment-Qualität: 55



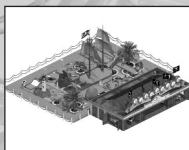
Tennisplatz \$4,000

Voraussetzungen
Erweiterungen
Einkünfte aus
Optionen

Belegschaft
Bemerkungen

Hotel

Eintrittsgeldern
Keine Kleiderordnung
Feine Garderobe
1 Animateur
Kapazität: 8 Personen
Basis-Entertainment-Qualität: 75
Umweltqualität



Mini-Golf \$3,000

Voraussetzungen
Erweiterungen
Einkünfte aus
Optionen

Belegschaft
Bemerkungen

Hotel

Eintrittsgeldern
Keine Kleiderordnung
Feine Garderobe
2 Animateure
Kapazität: 12 Personen
Basis-Entertainment-Qualität: 55



Ausgrabung im Kolonial-Fort \$1,500

Voraussetzungen	Kolonial-Fort
Erweiterungen	Eintrittsgeldern
Einkünfte aus	Ausstellungsraum
Optionen	Private Artefakt-Auktion
Belegschaft	2 Professoren
Bemerkungen	Kapazität: 6 Personen
	Basis-Entertainment-Qualität: 45
	Eine von drei - sich gegenseitig ausschließenden
	-Nutzungsmöglichkeiten des Kolonial-Forts



TOURISTISCHE EINRICHTUNGEN Strandvilla \$4,000

Voraussetzungen	Elektrizität (3 Mw); Muss an Küste gebaut werden
Erweiterungen	Übernachtungspreis
Einkünfte aus	Autom. Preise (50-100% Belegung)
Optionen	Freie Preisgestaltung
Belegschaft	1 Hotelkraft
	Kapazität: 2 Paare
	Basis-Tourismus-Bewertung: 100



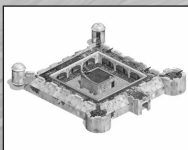
ENTERTAINMENT Kino \$3,000

Voraussetzungen	Elektrizität (2 Mw)
Erweiterungen	Eintrittsgeldern
Einkünfte aus	Weltpremieren
Optionen	Päpstliche Favoriten
	Hollywood-Klassiker
	Russische Melodramen
	Präsidentes Privatfilme
Belegschaft	3 Animateure
Bemerkungen	Kapazität: 15 Personen
	Basis-Entertainment-Qualität: 45
	Nur vier Kinos pro Insel



Präsidentes Geburtsstätte \$2,000

Voraussetzungen	Eintrittsgeldern
Erweiterungen	Lautsprecher
Einkünfte aus	Präsidentes Privatkasse
Optionen	2 Angestellte
Belegschaft	Kapazität: 6 Personen
Bemerkungen	Basis-Entertainment-Qualität: 40
	Nur zwei Stück pro Insel



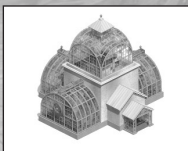
Kolonial-Fort Museum \$2,500

Voraussetzungen
Erweiterungen
Einkünfte aus
Optionen

Belegschaft
Bemerkungen

Kolonial-Fort

Eintrittsgeldern
Fotokopierter Prospekt
Hochglanz-Broschüre
3 Lehrkräfte
Kapazität: 12 Personen
Basis-Entertainment-Qualität: 55
Eine von drei - sich gegenseitig ausschließenden
-Nutzungsmöglichkeiten des Kolonial-Forts



Gewächshaus \$3,000

Voraussetzungen
Erweiterungen
Einkünfte aus
Optionen

Belegschaft
Bemerkungen

Elektrizität (4 Mw)

Eintrittsgeldern
Fotokopierter Prospekt
Hochglanz-Broschüre
2 Professoren
Kapazität: 10 Personen
Basis-Entertainment-Qualität: 50
Umweltqualität

STAATLICHE GEBÄUDE

Militärbasis \$10,000



Voraussetzungen
Erweiterungen
Einkünfte aus
Optionen

Belegschaft
Bemerkungen

Kommandantur

Normale Ausbildung
Spezialausbildung
3 Generäle
Beherbergt 15 Soldatenfamilien
Basis-Wohnqualität: 75
Verbessert staatliche Kontrolle
Sorgt für Nahrung, medizinische Versorgung,
Seelsorge und Unterhaltung



Kolonial-Fort Kerker \$2,000

Voraussetzungen
Erweiterungen
Einkünfte aus
Optionen

Belegschaft
Bemerkungen

Kolonial-Fort

Echte Haferschleimsuppe
Haferschleimsuppen-Imitat
3 Soldaten
9 Häftlinge
Erlaubt Einsatz des Edikts „Gefangen nehmen“
Verbessert staatliche Kontrolle
Eine von drei - sich gegenseitig ausschließenden
-Nutzungsmöglichkeiten des Kolonial-Forts

NEUE PERSONEN IM ÜBERBLICK

SPEZIAL **Studentischer Spaßtourist**



Bemerkungen

Besucht Tropico und gibt Geld für Attraktionen aus
Trinkt gerne, randaliert manchmal
Kommt meist im Frühjahr per Flugzeug

Öko-Tourist



Bemerkungen

Besucht Tropico und gibt Geld für Attraktionen aus
Bevorzugt Besichtigungen und hat mehr
Geld als Pauschaltouristen.

NEUE EIGENSCHAFTEN DES STAATSCHEFS

WEIßEGANG

Reiseveranstalter

- +20% Tourismus-Bewertung: Touristen bewerten die Insel automatisch um 20% besser.
- +10% Entertainment-Qualität: Attraktionen und Unterhaltungsbetriebe werden um 10% höher bewertet.

MÄCHTERLANGUNG

Amtskauf durch Hotel-Multi

- Demokratie-Erwartungen: Moderat
- +10% Kapitalisten: Ihre Achtung im kapitalistischen Lager steigt um 10%.
- +5% Umweltschützer: Ihre Achtung bei den Umweltschützern steigt um 5%.
- +15% US-Beziehungen: Die USA achten Sie um 15% höher.
- +10% Freiheit: Bürger fühlen sich um 10% freier.
- +30% Tourismus-Bewertung: Touristen bewerten die Insel automatisch 30% besser.
- Gratis-Hotel bei Spielstart: Hotel ist gratis, der Bau steht sofort bereit.

POSITIVE EIGENSCHAFTEN

Athletisch

- +5% Militärs: Militärs achten Sie 5% höher.
- 5% Intellektuelle: Die Intellektuellen achten Sie 5% geringer.
- 20% Kosten Sportkomplex: Bau eines Sportkomplexes kostet 20% weniger.
- +50% Effektivität Sportkomplex: Qualitätsbewertung des Sportkomplexes ist um 50% höher.

Weitgeist

- +10% Kapitalisten: Ihre Achtung im kapitalistischen Lager steigt um 10%.
- +5% Intellektuelle: Die Intellektuellen achten Sie 5% höher.
- +10% Tourismus-Bewertung: Touristen bewerten die Insel automatisch 10% besser.
- Zieht reiche Touristen an: Erhöht die Chance, dass reiche Touristen die Insel besuchen.

Gesellig

- +5% Kommunisten: Kommunisten schätzen Sie um 5% höher.
- +10% Tourismus-Bewertung: Touristen bewerten die Insel automatisch 10% besser.
- +10% Kriminalitätsrate: 10% mehr Kriminalität.
- Zieht studentische Späbtouristen an: Erhöht die Chance, dass studentische Späbtouristen die Insel besuchen.

NEUE VERFÜGBUNGEN**MENSCHEN****Gefangen nehmen**

- Kosten \$500
- Dauer 3 Jahre Kerkerhaft
- Voraussetzungen Kolonial-Fort Kerker
- Bemerkungen Steigt stark die Achtung der Zielperson vor Ihnen, falls sie die Haft überlebt.
Bei Augenzeugen sinken Sie ein wenig in der Achtung. Wenn die Zielperson stirbt, sinkt die Achtung ihrer Verwandten für Sie drastisch ab.

WIRTSCHAFT**Studentenpauschale**

- Kosten \$4,000
- Dauer 3 Jahre
- Voraussetzungen Hotel
Bar
Flughafen
- Bemerkungen Steigert Tourismus-Bewertung um 40%.
Erhöht die Chance, dass studentische Späbtouristen die Insel besuchen.

Öko-Urlaubspauschale

- Kosten \$7,000
- Dauer 3 Jahre
- Voraussetzungen Hotel
Erschlossenes Gelände
- Bemerkungen Steigert Tourismus-Bewertung um 30%.
Steigert Achtung der Intellektuellen und Umweltschützer um 30%.
Steigert Achtung aller anderen politischen Lager um 10%.
Erhöht die Chance, dass Öko-Touristen die Insel besuchen.
Nur einmal möglich.

POLITIK

Einberufung

Kosten	\$2,500
Dauer	Permanent (kann abgebrochen werden)
Voraussetzungen	Militärbasis
Bemerkungen	Ungebildete können Soldat werden. Freie Stellen in Wachstationen werden mit Einberufenen besetzt, die 5 Jahre Dienst tun. Wehrpflichtige können nach ihrer Einberufung auswandern, wenn ihre Intelligenz stärker ist als ihr Militarismus. Wehrpflichtige können sich nach ihrer Einberufung den Rebellen anschließen, wenn sie unzufrieden oder antimilitaristisch gesinnt sind. Einberufene setzen sich bei Kämpfen 50% schneller ab.

Modernisierung des Militärs

Kosten	\$500 pro Militärbasis und \$50 pro General oder Soldat pro Jahr
Dauer	10 Jahre (kann abgebrochen werden)
Voraussetzungen	Militärbasis
Bemerkungen	Steigert die Effizienz des Militärs um 20%. Steigert deutlich Wohnqualität und Qualität der med. Versorgung in Militärbasen.

SOZIALES

Soziale Sicherheit

Kosten	\$500
Dauer	Permanent (kann abgebrochen werden)
Voraussetzungen	
Bemerkungen	Ruheständler und Studenten erhalten zwei Drittel des Durchschnittslohns. Steigert die Achtung aller Tropicaner um 5%.

KUNDENSERVICE

KONTAKTIEREN SIE BITTE NICHT UNSERE TECHNIK-HOTLINE, WENN SIE AUF DER SUCHE NACH SPIELELÖSUNGEN ODER CHEATS SIND!

Unsere Technik-Hotline ist nicht autorisiert, Spielösungen oder Cheats an Sie weiterzugeben! Kontaktieren Sie dafür bitte unsere Spiele-Hotline!

Bevor Sie sich mit unserem technischem Support in Verbindung setzen, notieren Sie sich bitte alle wichtigen Daten über Ihren Rechner, und die genaue Fehlerbeschreibung (wann, wie und wo ist es im Spiel passiert, als Sie was getan haben?). Nur so können wir ihnen schnell und effektiv weiterhelfen.

Das brauchen wir von Ihnen:

Persönliche Details:

- E- Mail- Adresse, Telefonnummer (tagsüber) oder Postadresse
- Wenn Sie von außerhalb Deutschlands Kontakt mit uns aufnehmen, so geben Sie
- bitte an woher und welche (Sprach-) Version des Spiels Sie benutzen.

Computerdetails:

- Marke und Modell des PC
- Geschwindigkeit und Hersteller des Prozessors
- Geschwindigkeit und Hersteller des CD- ROM- Laufwerks
- Größe des Arbeitsspeichers
- Hersteller und Modell Ihrer Graphikkarte/ der 3D- Beschleunigerkarte und die
- Größe des Video- RAMs.
- Hersteller und Modell Ihrer Soundkarte
- Maus- und Maustreiberinformationen.

Um diese Informationen zu bekommen, öffnen Sie unter Windows einfach das Startmenü, und wählen dort den Punkt "Ausführen". Geben Sie in das leere Feld "dxdiag" ein und Bestätigen mit Return. Das Diagnoseprogramm von DirectX startet nun. In diesem werden vor allem die relevanten Treiberdateien für Ihre Systemkomponenten angezeigt, sowie die wichtigsten Systemkomponenten aufgelistet. Um eine Textdatei von diesen Informationen zu erhalten, drücken Sie einfach auf den Button "Informationen speichern". Sie können dann eine Text-Datei mit allen relevanten Daten auf Festplatte zum etwaigen Versand per Email oder für spätere Referenz ablegen.

Kontakte:

Technischer Support

Kontaktieren Sie unsere **Technik-Hotline** für Installations- und technische Probleme mit diesem Spiel!

Tel.: 01805 – 21 73 16

Hotlinezeit: Mo.-Fr. 12.00 – 20.00 Uhr (0,24 DM / Minute)

Tipps und Tricks

Wollen Sie Lösungs- und Spielhinweise oder Cheats? Dann sind Sie bei unserer **Spieler-Hotline** genau richtig!

Tel: 0190 – 87 32 68 36

Hotlinezeit: Mo.-Fr. von 8.00 – 24.00 Uhr (3,63 DM / Minute)

Patches (=Fehlerbehebungsprogramme)

aktuelle Patches (sofern vorhanden) finden Sie auf unserer Website **www.take2.de**

NEU!

Online-Support

Auf www.take2.de befindet sich ein Online-Supportbereich. Mittels der dort platzierten Selbsthilfe-Tipps können Sie viele Probleme selbst und ohne Zeit- und Kostenaufwand beheben. Wenn alle Stricke reißen, erreichen Sie über dieses Portal den Emailsupport von Take 2.

Des weiteren finden Sie natürlich auch jede Menge an Informationen zu unseren Neuerscheinungen, aktuelle Demoversionen sowie interessante News von Take 2. Ein Besuch dort lohnt sich also auf jeden Fall!

Bitte richten Sie keine Supportanfragen an unsere Firmenadresse oder –telefonnummer! Dort können wir keinerlei technische Anfragen beantworten.

CREDITS

Breakaway Games

Entwickelt von: BreakAway Games, Ltd.
Geschäftsführer: Doug Whatley
Leitender Produzent: Ed Beach
Produzent: Bob McNamara
Art Director: Stephen Langmead
Expansion-Design: Ben Knight,
Bob McNamara, Melissa Sawicki, Ed Beach
Szenario Design: Bruce Milligan, Ed Beach
Leitender Programmierer: Bill Becker
Programmierung: Robert Ryczynski, Ed
Beach, Natalya Abramova, Steven Cole
Leitender Grafiker: Max Remington
Grafik - Charaktere: Mike Reis
Grafik - Gebäude: Max Remington,
Erroll Roberts, Todd Brizzi
Grafik - Edikt-Animationen: Max Remington,
Erroll Roberts, Todd Brizzi, Mike Reis
Benutzerhandbuch: Ben Knight
Szenario-Balancing: Melissa Sawicki,
Ed Beach, Bob McNamara, Ben Knight,
Charlie Kibler

PopTop Software

Leitender Produzent: Phil Steinmeyer
Cover- und Boxgrafik: David Deen
Szenario-Design: Brent Smith, Daniel Eichling
Musikalische Koordination: Franz Felsl

Take Two Interactive

Leitender Produzent: Sam Houser
Leitung Entwicklungsabt.: Jaime King
VP Marketing: Terry Donovan
VP Publishing: Chris Mate
Produzent: Tim Beggs
Marketing Director: Greg Bauman
Product Mgr: Devin Winterbottom
Channel Mktg. Mgr: Mark Moon
PR: Jeff Casteneda, Anne Marie Sims, Linn PR
Mktg. Comm. Coordinator: Chris Larkin
Creative Services: Paul Yeates, Jennifer Kolbe

Grafik-Designer: Dawn Silwick
Mktg. Coordinator: Pete Stewart
Leitung Qualitätssicherung u. Techn.
Unterstützung: Phil Santiago
Supervisor Qualitätssicherung: Frank Kirchner
Qualitätssicherung: Scott Vail
Tester: Josh Noll, Greg Peeler, Josh Rose,
Stacey Sharpe, Jon Stephan, Stephen Thomas,
Charles Franklin, Ben Hamel, Dan Karp,
Lisa Nawrot
Supervisor Techn. Unterstützung: Joe Covello
Techn. Unterstützung: Matt Baros, Alex
Bradley, Roger Levy, Andre Liggins, Patty
Saneman, Syd F. Saunders IV, Mike Tipul,
Kathy Young
Besonderer Dank an: Robb Alvey

Take 2 Interactive Europe

Development manager: Luke Vernon
Produzent: Chris Lacey
Produktion: Jon Broadbridge, Chris
Madgewick, Jo Foster
Qualitätssicherung: Tarantula Studios
Testleitung: Mark Lloyd
Test-Supervision: Charlie Kinloch
Tester: Phil Deane, Mike Emeny, Paul Byers
Lee Johnson, John Stones
Marketing: Matthias Wehner, Hendrik Lesser,
Markus Neumann
Trade Marketing: Nicole Straten
Online: www.tropico.de: Alexander Harlander,
Andreas Mokros
PR: Jochen Färber, Markus Wilding, Bond PR
Deutsche Fassung: Coda Entertainment

HOTLINE

Wir haben allen Aufwand betrieben, um unsere Produkte zur aktuellen Hardware so kompatibel wie möglich zu gestalten. Sollten bei Ihnen trotzdem Probleme bei dem Betreiben eines unserer Produkte auftreten, wenden Sie sich bitte an unsere Technik-Hotline.

Bevor Sie mit der Technik-Hotline in Kontakt treten, seien Sie bitte vorbereitet. Um Ihnen so effizient wie möglich helfen zu können, müssen wir so viel wie möglich über Ihren Computer und das Problem wissen. Sollten Sie die in der Checkliste geforderten Informationen nicht wissen, so wenden Sie sich zunächst an die Technik-Hotline Ihres Computerherstellers bevor Sie Take 2 Europe kontaktieren. Wir werden sonst nicht in der Lage sein Ihr Problem zu lösen.

PERSÖNLICHE DETAILS:

- Ihr Name
- E-Mail-Adresse, Telefonnummer (tagsüber) oder Postadresse
- Wenn Sie von außerhalb Deutschlands Kontakt mit uns aufnehmen, so geben Sie bitte an woher und welche (Sprach-)Version des Spiels Sie benutzen.

COMPUTERDETAILS:

- Marke und Modell des PC
- Geschwindigkeit und Hersteller des Prozessors
- Geschwindigkeit und Hersteller des CD-ROM-Laufwerks
- Größe des Arbeitsspeichers
- Hersteller und Modell Ihrer Graphikkarte/ der 3D-Beschleunigerkarte und die Größe des Video-RAMs.
- Hersteller und Modell Ihrer Soundkarte
- Maus- und Maustreiberinformationen.

Bitte beschreiben Sie die Umstände und sämtliche Fehlermeldungen so klar wie möglich.

TECHNIK-HOTLINE:

Telefon: 0180/ 521 7316

Mo – Fr, 12:00 – 20:00 Uhr

(InfoGenie: DM 0,24/ Min)

TIPS + TRICKS HOTLINE:

Telefon: 0190/ 8732 6836

Mo – Fr, 08:00 – 24:00 Uhr

(InfoGenie: DM 3,63/ Min)

WEB-SEITE:

www.take2.de

LIZENZVEREINBARUNG

Diese LIZENZVEREINBARUNG ("diese Vereinbarung, stellt eine vertragliche Vereinbarung zwischen Ihnen (entweder einer natürlichen oder einer juristischen Person) und Take 2 Interactive Software, (der Eigner) dar, betreffend dieses Softwareprodukt und die diesem beigelegten und/oder dazugehörigen Materialien. Mit der Installation oder der anderweitigen Benutzung der Software bestätigen Sie Ihr Einverständnis mit den Bedingungen dieser Vereinbarung. Wenn Sie nicht mit dieser Vereinbarung einverstanden sind, geben Sie bitte die Softwareverpackung und alle zugehörigen Materialien (inklusive Hardware, Handbücher, andere schriftliche Materialien und Verpackung) zusammen mit der Quittung des Kaufs dort zurück, wo Sie das Produkt erworben haben, und Sie erhalten den Kaufpreis zurück.

VERGABE EINER BEGRENZTEN, NICHT-EXKLUSIVEN LIZENZ. Dieses Abkommen erlaubt Ihnen, ein (1) Exemplar des Softwareprogramms (die SOFTWARE) inklusive Verpackung für Ihre persönliche Nutzung auf einem einzigen Heim- oder portablen Computer zu benutzen. Die Software wird benutzt, wenn sie in den temporären Speicher (z.B. RAM) geladen oder in den permanenten Speicher (z.B. Festplatte, CD-ROM, oder anderes Speichermedium) installiert wird. Eine Installation auf einem Netzwerkkomputer ist strikt untersagt, außer wenn eine spezielle und separate Netzwerklizenz vom Eigner erworben wurde. Diese Vereinbarung stellt keine eine solche spezielle Netzwerklizenz dar. Installation auf einem Netzwerksverdarf weiterhin auch nur dann erfolgen, wenn sie den Bedingungen dieser Vereinbarung entspricht. Diese Lizenz ist kein Verkauf der originalen SOFTWARE oder einer Kopie. Sie dürfen die SOFTWARE und/oder die ZUGEHÖRIGEN MATERIALIEN nicht an Dritte verkaufen, vermieten, verleihen, lizensieren oder anderweitig übertragen.

URHEBER- UND SONSTIGE RECHTE. Der Eigner behält sich alle Rechte an dieser SOFTWARE und dem/den beigelegten Handbuch (-bücher) und allen anderen schriftlichen Materialien (zusammengefaßt die ZUGEHÖRIGEN MATERIALIEN) vor. Zu den vorbehaltenen Rechten gehören insbesondere Urheberrechte, Leistungsschutzrechte, Marken, Geschäftsbezeichnungen, Warenzeichen, Handelsgeheimnisse, Handelsnamen, Besitzrechte, Patente, Titel, Computer Codes, audiovisuelle Effekte, Texte, Bilder, Themen, Charaktere, Charakternamen, Handlungen, Dialoge, Hintergründe, Artwork, Soundeffekte, Musik und Urheberpersönlichkeitsrechte. Die SOFTWARE und ZUGEHÖRIGEN MATERIALIEN sind geschützt unter dem Recht der Copyrightgesetze der Vereinigten Staaten und entsprechenden Urheberrechtsgesetzen, -Verträgen und -Abkommen in der ganzen Welt. Die SOFTWARE und ZUGEHÖRIGEN MATERIALIEN dürfen ohne vorheriges schriftliches Einverständnis des Eigners weder ganz noch teilweise kopiert oder vervielfältigt werden. Wer die Software und/oder die zugehörigen Materialien ganz oder teilweise in irgendeiner Weise oder auf irgendein Medium kopiert oder vervielfältigt, verstößt wissentlich gegen Urheberrechtsgesetze und kann zivilrechtlich und strafrechtlich verfolgt werden. Die SOFTWARE und ZUGEHÖRIGEN MATERIALIEN dürfen nicht an Dritte verkauft, vermietet, verliehen, lizenziert oder anderweitig übertragen werden.

SOFTWARE BACKUP ODER ARCHIVIERUNG. Nachdem Sie diese SOFTWARE in den permanenten Speicher Ihres Computers installiert haben, dürfen Sie die Originaldiskette(n) und/oder CD-ROMS (Speichermedium) nur zur Sicherheit und zu Archivzwecken behalten.

BESCHRÄNKUNGEN. Soweit in dieser Vereinbarung oder im Gesetz nicht anders festgelegt, dürfen Sie SOFTWARE und ZUGEHÖRIGEN MATERIALIEN und/oder Teile davon weder vervielfältigen noch verbreiten, ändern, bearbeiten, verkaufen, vermieten, verleihen, verleasen oder sonst wie Dritten überlassen. Es ist ausdrücklich untersagt, SOFTWARE und ZUGEHÖRIGEN MATERIALIEN elektronisch oder anderweitig zu verbreiten/übertragen, etwa über das Internet oder ein anderes Medium. Es ist ausdrücklich untersagt, SOFTWARE und ZUGEHÖRIGEN MATERIALIEN zu kommerziellen Zwecken zu verkaufen oder anderweitig kommerziell zu nutzen, etwa in Form Szenarios, Karten, Levels, Addon-Packs, Fortsetzungen, Charaktere oder andere Komponenten oder Artikel basierend auf oder bezogen auf die SOFTWARE und ZUGEHÖRIGEN MATERIALIEN. IHNEN IST NICHT ERLAUBT, DIESE SOFTWARE AUF IRGENDNE WEISE ZU DEKOMPIlierEN, DISASSEMBLEN ODER REVERS ENGINEERING ZU BETREIBEN. Jedes Kopieren von SOFTWARE und ZUGEHÖRIGEN MATERIALIEN, das nicht spezifisch in dieser Vereinbarung erlaubt wird, ist ein Zuwiderhandeln gegen diese Vereinbarung.

BEGRENZTE GARANTIE UND GARANTIEVERZICHTERKLÄRUNG.

BEGRENZTE GARANTIE. Der Eigner garantiert, daß das originale Speichermedium der SOFTWARE frei von Defekten bei Material und Verarbeitung ist, bei normaler Nutzung für einen Zeitraum von 90 Tagen nach dem Erwerb, festgelegt durch die Kaufquittung. Wenn Sie einen Defekt des Speichermediums entdecken, oder die SOFTWARE auf ihrem Heim- oder portablen Computer nicht installieren oder deinstallieren können, können Sie die SOFTWARE und ZUGEHÖRIGEN MATERIALIEN zum dorthin zurückbringen, wo Sie das Produkt erworben haben zur Erstattung des Kaufpreises. Diese begrenzte Garantie gilt nicht, wenn Sie die SOFTWARE zufällig oder mutwillig beschädigt haben.

KUNDEN RECHT. Ihr exklusives Recht und die gesamte Verantwortung des Eigners ist (i) der Austausch eines Original- Speichermediums der SOFTWARE oder (ii) eine Erstattung des vollen Kaufpreises der SOFTWARE. Indem Sie die versiegelte Verpackung der Software öffnen, sie installieren und/oder die SOFTWARE und ZUGEHÖRIGEN MATERIALIEN anderweitig benutzen, erklären Sie sich einverstanden auf alle anderen Kompensationsrechte zu verzichten, die Sie vom Gesetz aus haben könnten. Jegliche Rechtsmittel, die Sie wegen öffentlicher Richtlinien nicht anwenden dürfen, übertragen Sie hiermit dem Eigentümer, sobald sie verfügbar werden.

GARANTIE VERZICHTSERKLÄRUNG. AUSSER FÜR DIE GENANNTEN BEGRENZTEN GARANTIEEN ÜBERNIMMT DER EIGNER KEINERLEI GARANTIEEN, GENNAT ODER IMPLIZIERT, MÜNDLICH ODER SCHRIFTLICH, BETREFFEND DIESES PRODUKT ODER ALLEN ZUGEHÖRIGEN KOMPONENTEN. ALLE IMPLIZIERTEN GARANTIEEN, DIE VON GESETZ BESTEHEN KÖNNTEN, SIND BEGRENZT AUF DEN VOLLSTEN ERLAUBTEN GEHALT UND AUF DIE DAUER DER BEGRENZTEN GARANTIE BESCHRÄNKT. DER EIGNER REPRÄSENTIERT NICHT UND GARANTIERT NICHT DIE QUALITÄT ODER DIE LEISTUNG DER SOFTWARE UND ZUGEHÖRIGEN MATERIALIEN AUSSERHALB DER OBEN GEGEBENEN BEGRENZTEN GARANTIE. DER EIGNER REPRÄSENTIERT UND GARANTIERT AUCH NICHT, DASS SIE SOFTWARE UND ZUGEHÖRIGEN MATERIALIEN IHREN ANSPRÜCHEN GENÜGEN ODER DASS DIE SOFTWARE KONTINUIERLICH FUNKTIONIERT, FEHLERFREI IST ODER DASS PROBLEME KORREGIERT WERDEN. DER EIGNER REPRÄSENTIERT UND GARANTIERT NICHT, DASS SIE SOFTWARE IN EINER MULTI-USER-UMGEBUNG FUNKTIONIERT.

KEINE MÜNDLICHE ODER SCHRIFTLICHE INFORMATION ODER RATSCHLAG GEgeben VOM EIGNER, SEINEN HÄNDLERN, DISTRIBUTOREN, DIREKTOREN, MANAGERN, MITARBEITERN, VERTRETERN, VERTRAGSPARTNERN ODER TOCHTERGESELLSCHAFTEN KÖNNEN EINE ANDERE GARANTIE SCHAFFEN ODER ERWEITERN ODER VERLÄNGERN ÜBER DIE HIER GEGEBENE BEGRENZTE GARANTIE HINAUS. SIE SOLLTEN SICH NICHT AUF EINE SOLICHE INFORMATION ODER RATSCHLAG BERUFEN.

EINIGE LÄNDER ERLAUBEN KEINE BEGRENZUNGEN WIE LANGE EINE IMPLIZIERTE GARANTIE GÜLTIG IST, DESHALB GILT DIE OBEN GENANNT BEGRENZUNG EVNTUELL NICHT FÜR SIE. DIESE LIMITIERTE GARANTIE GIBT IHNEN SPECIFISCHE JURISTISCHE RECHTE UND SIE HABEN EVENTUELL WEITERE RECHTE DIE VON LAND ZU LAND VARIIEREN KÖNNEN.

BEGRENZTE HAFTUNG. ZUM MAXIMALEN AUSMAß ZUGESTANDEN VOM HAFTUNGSGESETZ UND UNGEACHTET, OB EINE DER OBEN GESETZTEN KLAUSELEN IHREN ESSENTIELLEN ZWECK VERFEHLT, WIRD IN KEINEM FALL DER EIGNER, SEINE DIREKTOREN, MANAGER, MITARBEITER, VERTRETER ODER TOCHTERGESELLSCHAFTEN ODER SONST JEMAND INVOLVIERT IN DIE ENTWICKLUNG, HERSTELLUNG ODER DISTRIBUTION DIESER SOFTWARE UND DER ZUGEHÖRIGEN MATERIALIEN PERSÖNLICH HAFTEN FÜR JEDWEDE SCHÄDEN, INKLUSIVE OHNE EINSCHRÄNKUNG FÜR DIREKTE ODER INDIREKTE; ZUFÄLLIGE; ODER ZWANGSLÄUFIGE PERSONENSCHÄDEN; PERSÖNLICHES EIGENTUM; VERLUSST VON GESCHÄFTSEINNAHMEN; STÖRUNG DES GESCHÄFTSABLAUFS, VERLUST VON GESCHÄFTSINFORMATION; VERLUST VON TEXT UND DATEN ENTHALTEN IN ODER BENUTZT MIT DER SOFTWARE INKLUSIVE DER KOSTEN ZUR WIEDERGEWINNUNG ODER REPRODUKTION DER TEXT ODER DATEN; ODER JEDWEDEN ANDEREN FINANZIELLEN VERLUSTEN ENTSTEHEND AUS ODER DURCH BENUTZUNG ODER DURCH DIE NICHT-NUTZBARBEIT DIESER SOFTWARE. DIESE HAFTUNGSBEGRENZUNG GILT AUCH, WENN SIE ODER EINE DRITTE PERSON DEN EIGNER UND SEINE AUTHORIZIERTEN REPRÄSENTANTEN VON DER MÖGLICHKEIT SOLCHER SCHÄDEN IN KENNNTNIS GESETZT HAT. SELBST WENN SOLCHES VERURSACHT WURDE, ENTSTAND AUS ODER DAS RESULTAT EINER NORMALEN, STRENGEN, ALLEINIGEN ODER FAHRLÄSSIGEN HANDLUNG DES EIGNERS ODER SEINER SEINE DIREKTOREN, MANAGER, MITARBEITER, VERTRAGSPARTNER ODER TOCHTERGESELLSCHAFTEN WAR. EINIGE LÄNDER ERLAUBEN EINE SOLICHE AUSNAHME ODER BEGRENZUNG VON ZUFÄLIGEN ODER VERURSACHTEN SCHÄDEN. DESHALB KÖNNEN DIE OBEN GENNANTEN BEGRENZUNGEN UND AUSNAHMEN EVENTUELKL NICHT FÜR SIE GELTEN.

PRODUKTUNTERSTÜTZUNG UND UPDATES.

Diese SOFTWARE ist als benutzerfreundlich beabsichtigt und begrenzte Produktunterstützung wird angeboten vom Eigner, wie in den ZUGEHORIGEN MATERIALIEN spezifiziert.

JURISDIKTION. ENGLISCHES RECHT SICHERT DIESES ABKOMMEN, UNGEACHTET DER GESETZLICHEN PRINZIPIEN DES JEWELIGEN LANDES MIT FORUM UND SITZ IN LODON, ENGLAND. Dieses Abkommen kann nur durch einen Schriftsatz modifiziert werden, der die Modifizierung spezifiziert und von beiden Parteien ausgeführt wird. Für den Fall, daß ein Punkt des Abkommens als nicht umsetzbar angesehen wird, sollte es zum größtmöglichen Teil umgesetzt, wobei die anderen Punkte des Abkommens in voller Kraft und Effekt verbleiben.

GESAMTES ABKOMMEN. Dieses Abkommen repräsentiert das gesamte Abkommen der Parteien, und steht über mündlichen oder schriftlichen Kommunikationen, Angeboten oder vorherigen Abkommen zwischen den Parteien, oder Händlern, Distributoren, Vertretern oder Angestellten.

TERMINIERUNG. Dieses Abkommen ist gültig, bis es terminiert wird. Dieses Abkommen endet automatisch (ohne nötige Mitteilung), wenn Sie nicht mit den Fackeln des Abkommens einverstanden sind. Sie können das Abkommen auch beenden, indem Sie die SOFTWARE und alle ZUGEHORIGEN MATERIALIEN zerstören, und alle Kopien und Reproduktionen dieser SOFTWARE und aller ZUGEHORIGEN MATERIALIEN zerstören und die SOFTWARE permanent von allen Client Servern oder Computern löschen, aus die sie installiert wurde.

KOMPENSATION. Kompensation Sie erklären sich hiermit einverstanden, daß wenn die Bedingungen dieses Abkommens nicht speziell umgesetzt werden, der Eigner irreparabel geschädigt wird, er deshalb ohne Übereinkommen, andere Sicherheiten, Beweis des Schadens, die approbaten rechtlichen Mittel auf Kompensation einleiten kann bei Bruch dieses Abkommens, zusätzlich zu anderen möglichen Forderungen.

EIGNER. Wenn Sie Fragen zu diesem Übereinkommen, den zugehörigen Materialien oder Sonstiges haben, wenden Sie sich bitte schriftlich an:

Take 2 Interactive Software
Saxon House
2-4 Victoria Street
Windsor
Berkshire
SL4 1EN
United Kingdom

Tropico, Poptop und das Poptop Logo sind eingetragene Warenzeichen von Pop Top Software, Inc. Breakaway Games and Breakaway Games Logos sind eingetragene Warenzeichen von Breakaway Games, Ltd. Take 2 und das Take 2 Logo sind eingetragene Warenzeichen von Take 2 Interactive Software. Copyright © 2001 Take 2 Interactive Software. Alle Rechte vorbehalten.

Microsoft und Windows 95, Windows 98 und Windows NT sind eingetragene Warenzeichen der Microsoft Corporation. Alle anderen Warenzeichen und Handelsnamen sind Eigentum der jeweiligen Besitzer. Hergestellt in Grossbritannien.

NOTIZEN

NOTIZEN



NOTIZEN

